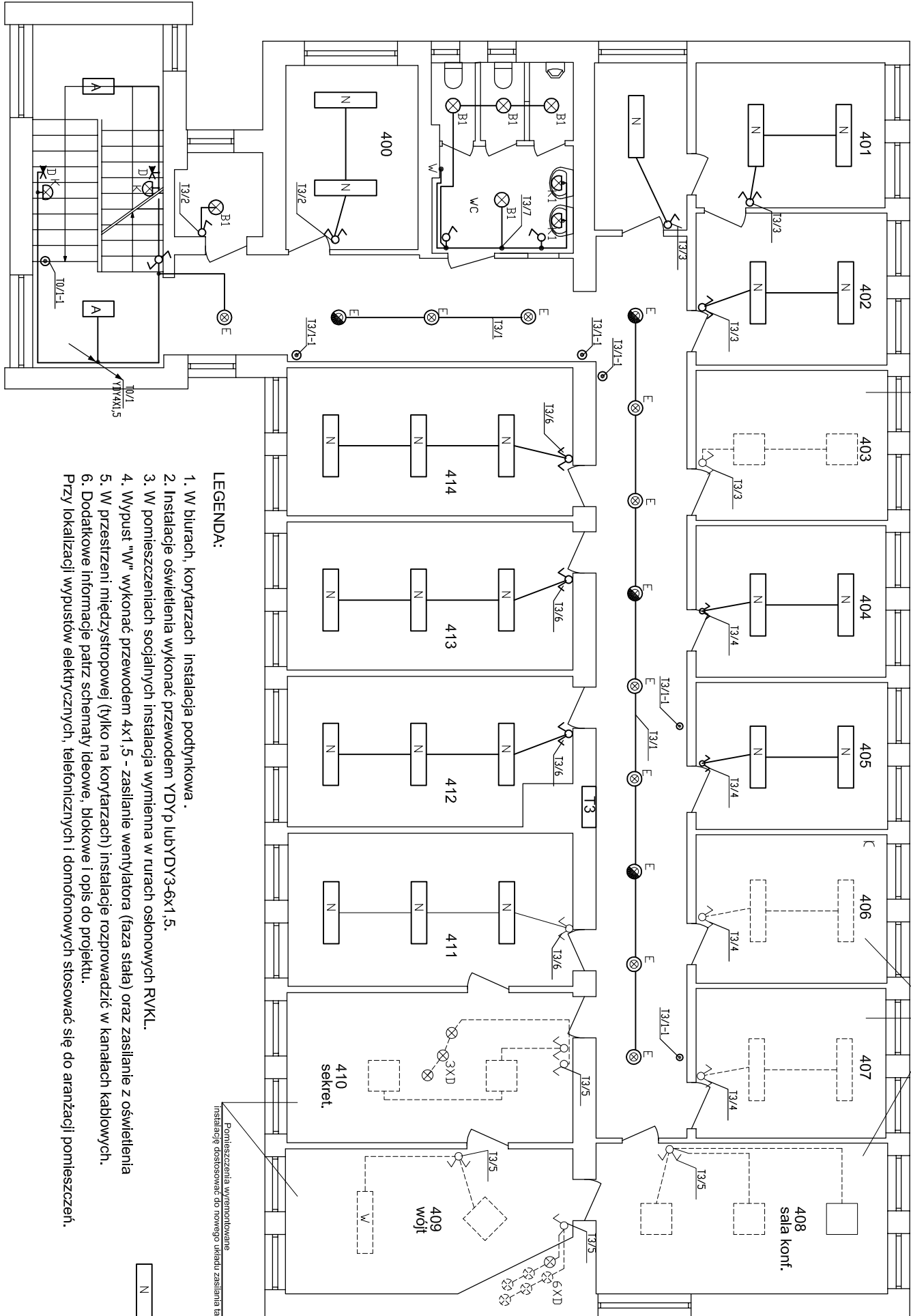


Pomieszczenia wyznaczone
instalację dostosować do nowego układu zasilania tablicy T3

RZUT II PIĘTRA

Pomieszczenia wyznaczone
instalację dostosować do nowego układu zasilania tablicy T3



LEGENDA:

1. W biurach, korytarzach instalacja podtynkowa.
 2. Instalacje oświetlenia wykonać przewodem YDYp lubYDY3-6x1,5.
 3. W pomieszczeniach socjalnych instalacja wymienna w rurach osłonowych RVKL.
 4. Wypust "W" wykonać przewodem 4x1,5 - zasilanie wentylatora (faza stała) oraz zasilanie z oświetlenia
 5. W przestrzeni międzystropowej (tylko na korytarzach) instalacje rozprowadzić w kanałach kablowych.
 6. Dodatkowe informacje patrz schematy ideowe, blokowe i opis do projektu.
- Przy lokalizacji wypustów elektrycznych, telefonicznych i domofonowych stosować się do aranżacji pomieszczeń.

LEGENDA:

- wyłącznik podwójny
- wyłącznik schodowy
- wyłącznik chwilowy "światło" (przycisk) 230V
- oprawa oświetlenia ewakuacyjnego 8W 3h (np.:PRACTICA COMPLETA 976-SSE3N prod.Beghelli.)
- oprawa oświetlenia kinkiet 1x100Wstandard (np.:NWN101 1xINC-A60 100W prod. PHILIPS)
- oprawa wbudowana 4x18W nie podlegająca wymianie
- oprawa wbudowana nie podlegająca wymianie
- oprawa nastropowa 2x36W nie podlegająca wymianie
- istniejąca instalacja nie podlegająca wymianie
- oprawa nastropowa 2x18W przeniesiona po demontażu z pomieszczeń biurowych
- oprawa oświetlenia kinkiet 1x100Wstandard (np.:NWN101 1xINC-A60 100W prod. PHILIPS)
- oprawa oświetlenia kinkiet 1x100Wstandard (np.:NWN101 1xINC-A60 100W prod. PHILIPS)
- oprawa oświetlenia "downlight" 2xPL-C 18W z rastrem (np.:D225 2x18W prod ES-SYSTEM)
- oprawa iw. lecz wersja awaryjna
- oprawa oświetlenia NASTROPOWA 1x100Wstandard (np.:NWN101 1xINC-A60 100W prod. PHILIPS)
- oprawa oświetlenia kinkiet nad lustro 1x100Wstandard (np.:NWN101 1xINC-A60 100W prod. PHILIPS)
- oprawa oświetlenia kinkiet klatki schodowej (np.:NWN101 1xINC-A60 100W prod. PHILIPS)
- oprawa nastropowa 2x36W z rastrem parabolicznym i stat.elektronicznym (np.:SR 236 P-A EVG 2X36W ES-SYSTEM)
- projektowana tablica T3 obwodów II piętra
- wentylator łazienkowy z opóźnieniem

<div><div>ES</div><div>"ELKENT-SYSTEM"</div><div>Przedsiębiorstwo Techniczno-Handlowe PRACOWNIA PROJEKTOWANIA SYSTEMÓW, SIECI 43-300 Bielsko-Biała ul.Towarowa 26 I INSTALACJI ELEKTRYCZNYCH e-mail:biuro@elkent-system.pl internet:www.elkent-system.pl</div></div>			
Obiekt:		Nazwa projektu:	
URZĄD GMINY WILKOWICE WILKOWICE UL. WYZWOLENIA 25		WĘWNETRZNE INSTALACJE ELEKTRYCZNE I TELETECHNICZNE	
		Treść rysunku:	
Projekt.		PLAN INSTALACJI ZASILANIA OŚWIETLENIA II PIĘTRO	
Nazwisko		Podpis	
mgr inż.A.Gosiński upr.:5/96 oraz 148/87 Bielsko-Biała SLK/IE/0743/03			
Sprawdził		Skala:	Nr rys.: 9
MAP/IE/0373/06		Data: CZERWIEC 2009	
		Zostępuje rys.:	