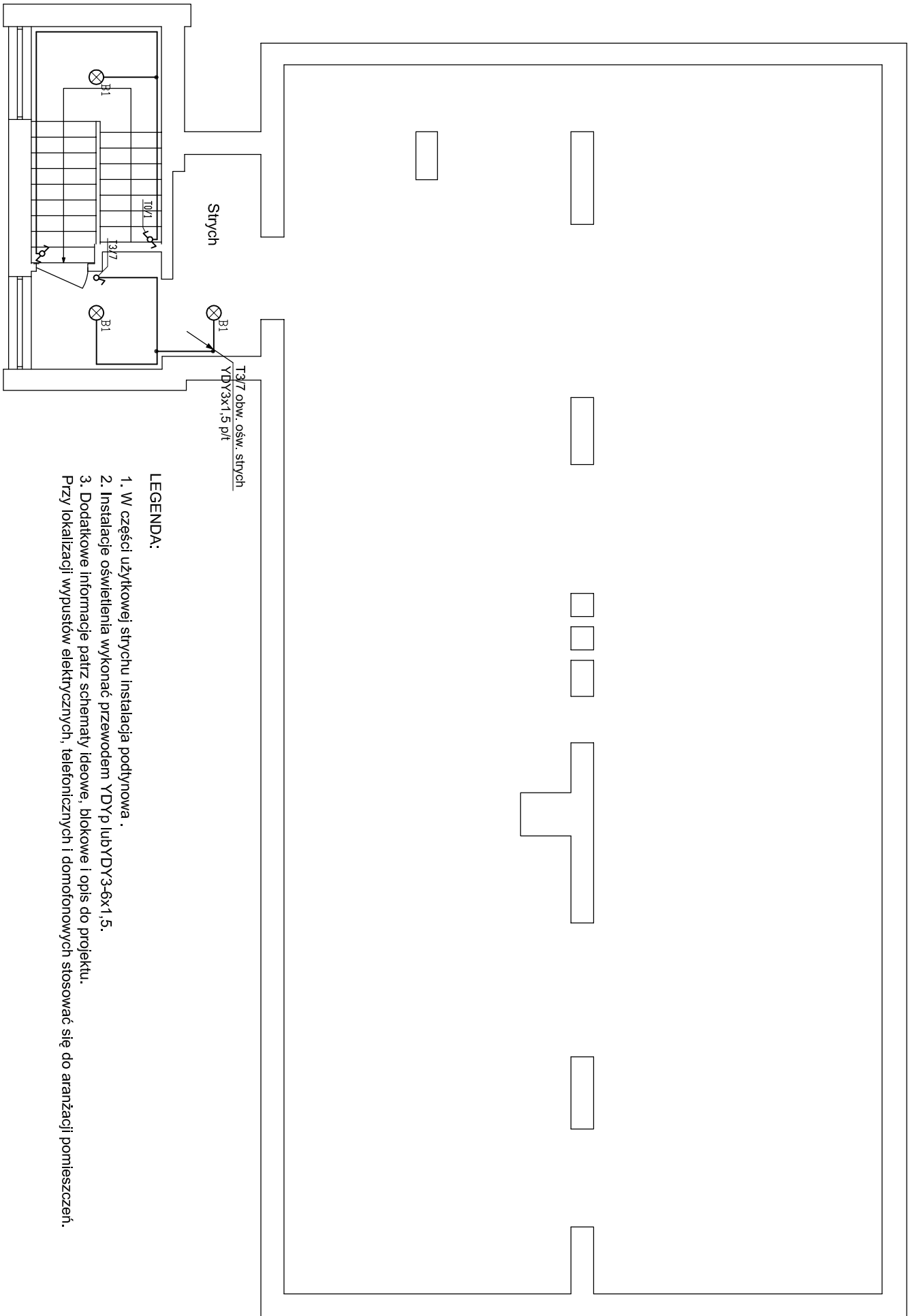


RZUT STRYCHU



LEGENDA:

- 1. W części użytkowej strychu instalacja podtynkowa .
 - 2. Instalacje oświetlenia wykonać przewodem YDYp lubYDY3-6x1,5.
 - 3. Dodatkowe informacje patrz schematy ideowe, blokowe i opis do projektu.
- Przy lokalizacji wypustów elektrycznych, telefonicznych i domofonowych stosować się do aranżacji pomieszczeń.

LEGENDA:

- wyłącznik podwójny
- wyłącznik schodowy
- oprawa oświetlenia NASTROPOWA 1x100W IP54 (np.:NWN101 1xINC-A60 100W prod. PHILIPS)
- projektowana tablica T3 obwodów II piętra

<div><div><div>ES</div><div>"ELKENT-SYSTEM"</div></div><div><div>Przedsiębiorstwo Techniczno-Handlowe</div><div>43-300 Bielsko-Biala ul.Towarowa 26</div><div>tel.81 652 28</div><div>e-mail:buro@elkent-system.pl internet:www.elkent-system.pl</div></div><div><div>PRACOWNIA PROJEKTOWANIA SYSTEMÓW, SIECI</div><div>I INSTALACJI ELEKTRYCZNYCH</div></div></div>			
Obiekt:		Nazwa projektu:	
URZĄD GMINY WILKOWICE WILKOWICE UL WYZWOLENIA 25		WEWNĘTRZNE INSTALACJE ELEKTRYCZNE I TELETECHNICZNE	
	Nazwisko	Podpis	Treść rysunku:
Projekt.	mgr inż.A.Gasiński upr.5/96 oraz 148/87 Bielsko-Biala SLK/IE/0743/03		PLAN INSTALACJI ZASILANIA OŚWIETLENIA STRYCH
Sprawdził	inż. Jan Gojdziszewski upr.504/KW/73 oraz 300/89 Bielsko-Biala MAP/IE/0373/06	Skala:	Nr rys.: 10
		Data: czerwiec 2008	Zastępuje rys.: