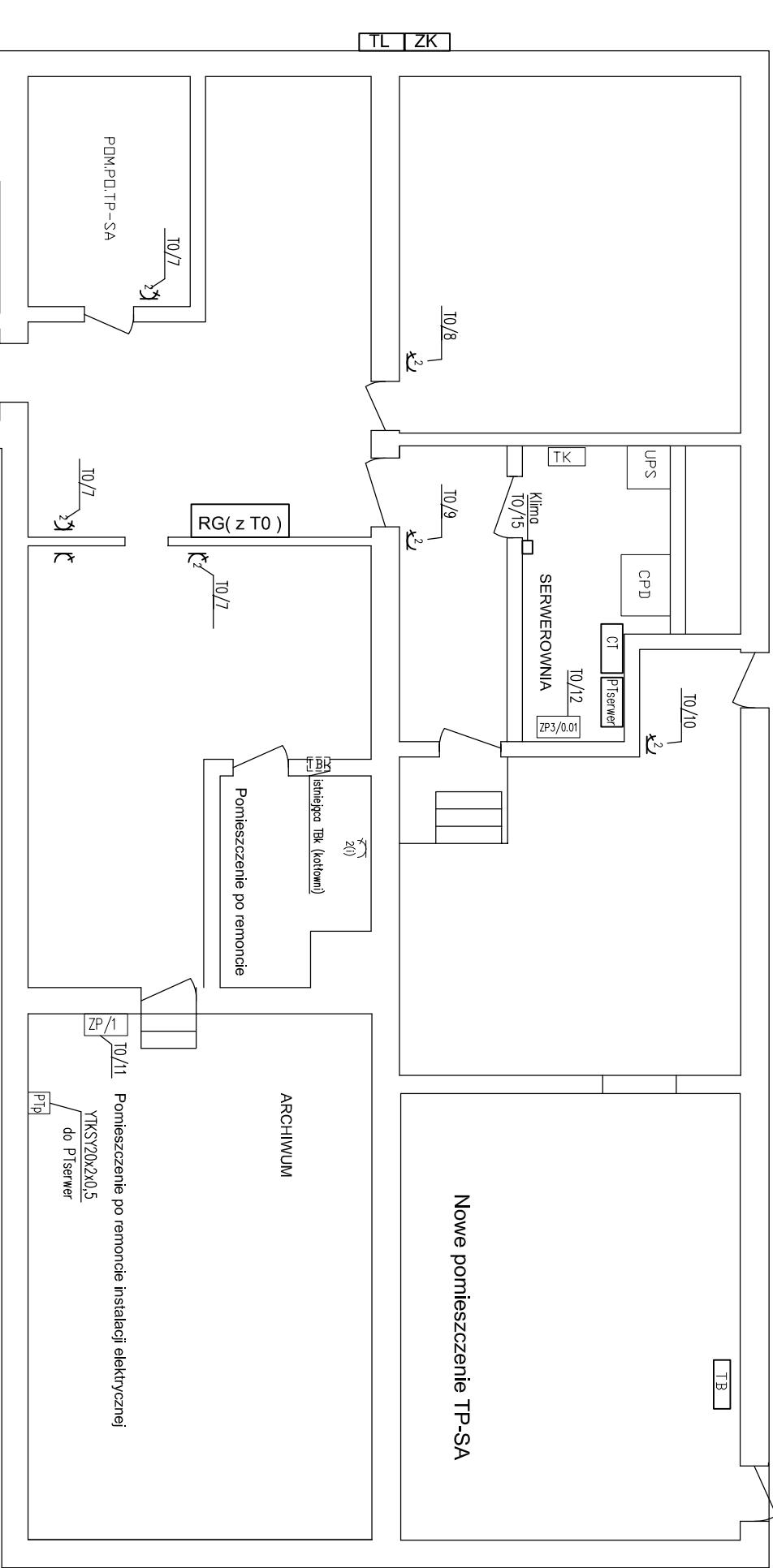


RZUT PIWNIC



UWAGI:

1. ZASILANIE Gniazd 230V PRZEWODEM YDY 3X2.5..
2. POZOSTAŁE JAK NA SCHEMATACH IDEOWYCH.
3. Gniazda opisać (nr obwodu).
4. PRZEWODY UKŁADAĆ W KORYTKACH KABLOWYCH W PRZESTRZENI MIĘDZYSUFITOWEJ. PODEJŚCIE DO OŚPRZĘTU POD TYNK LUB KORYTKACH KABLOWYCH Z PRZEGRODĄ (TYLKO W POMIESZCZENIACH WYREMONTOWANYCH).
5. OŚPRZĘT PODTYNKOWY MONTOWAĆ NA WYSOKOŚCI 0.4m .
6. W ŁAZIENKACH OŚPRZĘT IP44 NA WYSOKOŚCI OK. 1.2m DOSTOSOWAĆ DO ARANŻACJI.
7. STOSOWAĆ OŚPRZĘT ELDA LUB KONTAKT.
8. W ZESTAWACH ZASIL. STOSOWAĆ OŚPRZĘT "MODUL 45"

ZP-(...)

ZESTAWY ZASILAJĄCE STANOWISKA KOMPUTEROWE SKŁADAJĄCE SIĘ Z:

1. - 2 x Gniazdo wtykowe 230V UŻYTKOWE ZASIL. Z T1-T3;
2. - 3 x Gniazdo wtykowe 230V (kluczowane) DATA ZASIL. Z TK;
3. - 2 x Gniazdo RJ45 kat.6.

ZESTAWY MONTOWAĆ W KANAŁE KP110X60

ZP3(/..)

ZESTAWY ZASILAJĄCE STANOWISKA KOMPUTEROWE Z WIĘKSZĄ ILOŚCIĄ Gniazd RJ 45 SKŁADAJĄCE SIĘ Z:

1. - 2 x Gniazdo wtykowe 230V UŻYTKOWE ZASIL. Z T1-T3;
2. - 3 x Gniazdo wtykowe 230V (kluczowane) DATA ZASIL. Z TK;
3. - 4 x Gniazdo RJ45 kat.6.

PANEL PROJEKTUJE SIĘ W SERWEROWNI
ZESTAWY MONTOWAĆ W KANAŁE KP110X60
OŚPRZĘT EMITER

ZK - istniejące ZK 3 (nr 3014)

RG(z T0) - projektowana rozdzielnia główna budynku z tablicą T0 (zero)

TL - projektowana tablica licznikowa

T/4 - tablica T0 w RG obwód nr 4

Klimo - jednostka wewnętrzna klimatyzatora ścienna typu split

P's - istniejąca przełącznica telefoniczna w piwnicy PTP

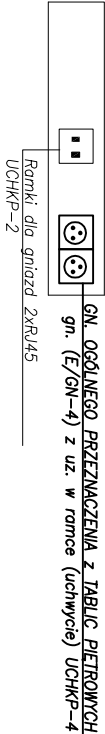
P's - istniejąca przełącznica telefoniczna sekretariatu P's

P'server - projektowana przełącznica telefoniczna w piwnicy P'sserver

CT - przeniesiona centrala telefoniczna

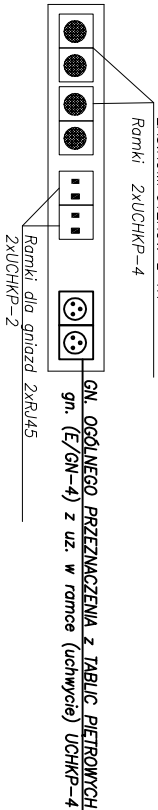
PANEL Gniazd Zintegrowanych ZP

Kanał KP110x60 z osprzętem EMITER osprzęt" MODUL 45"



PANEL Gniazd Zintegrowanych ZP3

Kanał KP110x60 z osprzętem EMITER osprzęt" MODUL 45"



UWAGA PRZEPUSTY PRZEZ ŚCIANY I STROPY USZCZELNIĆ ZGODNIE Z WYMOGAMI KLASY ODPORNOŚCI POŻAROWEJ BUDYNKU

<div><div>ES</div><div>"ELKENT-SYSTEM"</div><div>Przedsiębiorstwo Techniczno-Handlowe PRACOWNIA PROJEKTOWANIA SYSTEMÓW, SIECI 43-300 Bielsko-Biala ul.Towarowa 26 tel.:81 652 28 e-mail:buro@elkent-system.pl internet:www.elkent-system.pl</div></div>			
Obiekt:		Nazwa projektu:	
URZĄD GMINY WILKOWICE WILKOWICE UL. WYZWOLENIA 25		WEWNĘTRZNE INSTALACJE ELEKTRYCZNE I TELEFONICZNE	
		Treść rysunku:	
Projekt.		PLAN INSTALACJI ZASILANIA Gniazd WTYKOWYCH INSTALACJA TELEFONICZNA PIWNICA	
Sprawdził		Data: CZERWIEC 2009	
		Zostępuje rys.:	
		Nr rys.: 11	
		Skala: 1:100	
		inż. Jan Gojdziszewski upr.504/KW/73 oraz 300/89 Bielsko-Biala MAP./IE/0373/06	