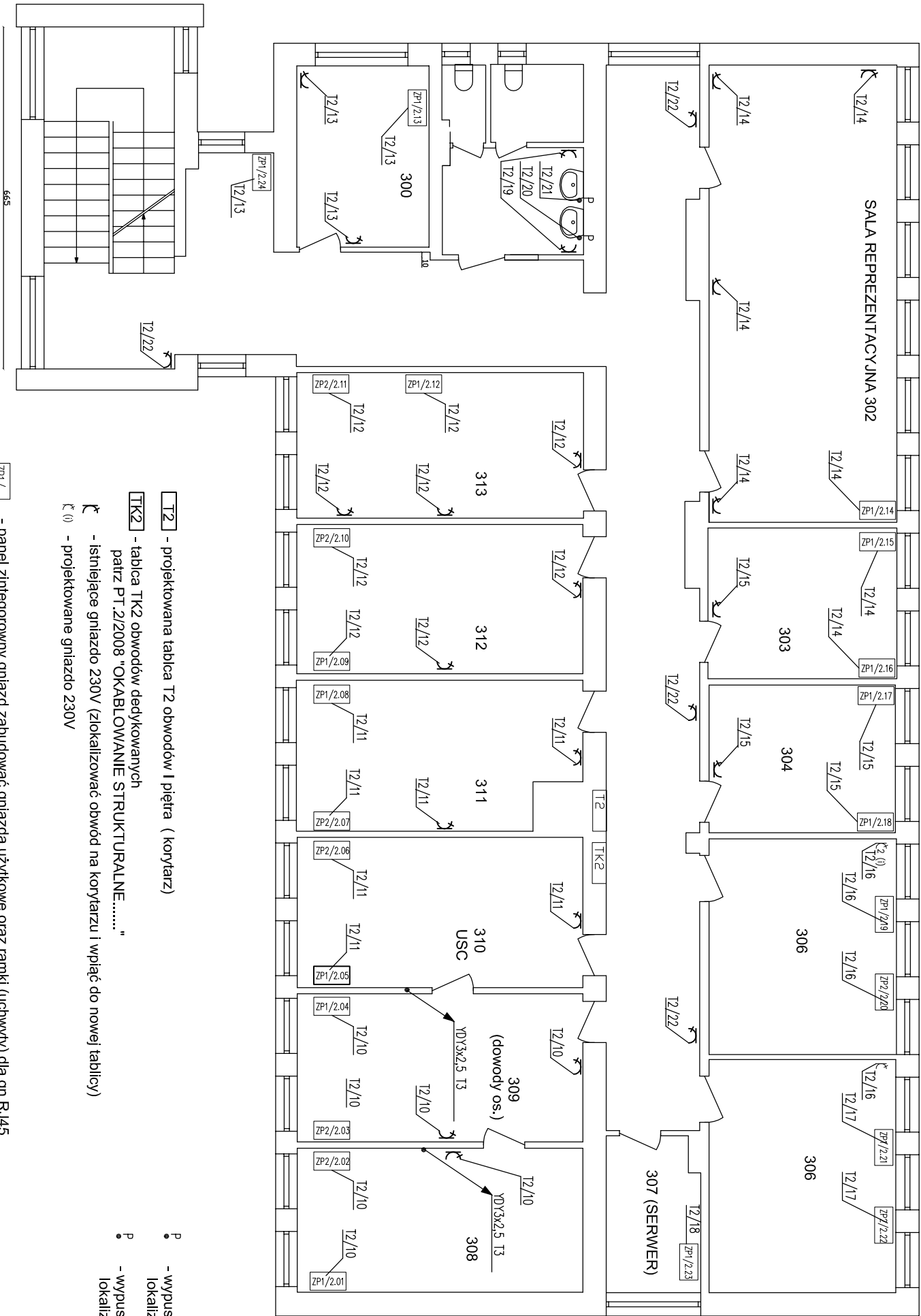


RZUT I PIĘTRA



UWAGI:

- 1. ZASILANIE Gniazd 230V przewodem YDY 3x2.5..
- 2. POZOSTAŁE JAK NA SCHEMATACH IDEOWYCH.
- 3. Gniazda opisać (nr obwodu).
- 4. Przewody układać w korytkach kablowych w przestrzeni międzysłupowej. Pociąganie do osprzętu rurach pieszła pod tynk lub korytkach kablowych z przegródą (tylko w pomieszczeniach wyremontowanych).
- 5. Osprzęt podtynkowy montować na wysokości 0.4m.
- 6. W łazienkach osprzęt IP44 na wysokości ok. 1,2m dostosować do aranżacji.
- 7. Stosować osprzęt ELDA lub kontakt.
- 8. W zestawach zasil. stosować osprzęt emitier

ZP-1I/(...) ZESTAWY ZASILAJĄCE STANOWISKA KOMPUTEROWE

SKŁADAJĄCE SIĘ Z:

- 1. - 2 x Gniazdo wtykowe 230V użytkowe zasil. z T1-T3.
- 2. - 3 x Gniazdo wtykowe 230V (kluczowane) DATA zasil. z TK;
- 3. - 2 x Gniazdo RJ45 kat.6 (komputer i telefon).

ZESTAWY MONTOWAĆ W KANAŁE KP110x60
OSPRZĘT EMITER

ZP2I/(...) ZESTAWY ZASILAJĄCE STANOWISKA KOMPUTEROWE Z WIĘKSZĄ

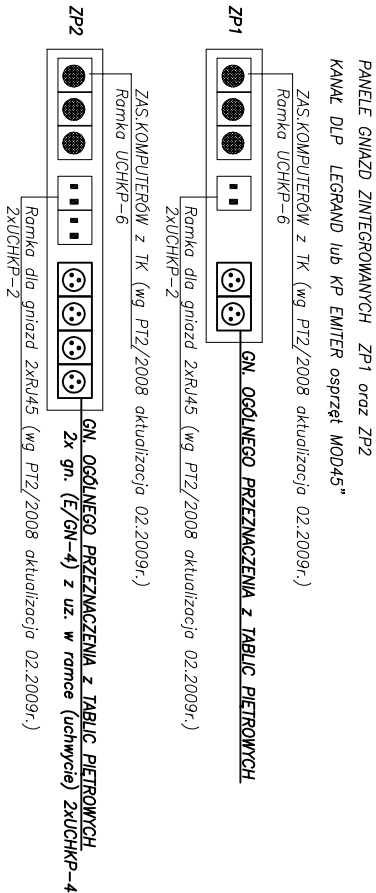
ILOŚCIA Gniazd RJ 45 SKŁADAJĄCE SIĘ Z:

- 1. - 4 x Gniazdo wtykowe 230V użytkowe zasil. z T1-T3.
- 2. - 3 x Gniazdo wtykowe 230V (kluczowane) DATA zasil. z TK;
- 3. - 4 x Gniazdo RJ45 kat.6 (komputer i telefon).

ZESTAWY MONTOWAĆ W KANAŁE KP110x60
OSPRZĘT EMITER

- T2 - projektowana tablica T2 obwodów I piętra (korytarz)
- TK2 - tablica TK2 obwodów dedykowanych patrz PT.2/2008 "OKABLOWANIE STRUKTURALNE....."
- Ł - istniejące gniazdo 230V (zlokalizować obwód na korytarzu i wpiąć do nowej tablicy)
- Ł (i) - projektowane gniazdo 230V

- panel zintegrowany gniazd zabudować gniazda użytkowe oraz ramki (uchwyty) dla gn.RJ45 oraz gn 230V dedykowanych (z TK) patrz PT.2/2008 "OKABLOWANIE STRUKTURALNE....." AKTUALIZACJA 06.2009r.



UWAGA PRZEPUSTY PRZEZ ŚCIANY I STROPY USZCZELNIĆ ZGODNIE Z WYMOGAMI KLASY ODPORNOŚCI POŻAROWEJ BUDYNKU

<div><div>ES</div><div><div>"ELKENT-SYSTEM"</div><div>Przedsiębiorstwo Techniczno-Handlowe 43-300 Bielesko-Biała ul.Towarowa 26 tel.:81 652 28 e-mail:buro@elkent-system.pl internet:www.elkent-system.pl</div></div><div><div>PRACOWNIA PROJEKTOWANIA SYSTEMÓW, SIECI I INSTALACJI ELEKTRYCZNYCH</div></div></div>			
Obiekt: <div>URZĄD GMINY WILKOWICE WILKOWICE UL WYZWOLENIA 25</div>		Nazwa projektu: <div>WEWNĘTRZNE INSTALACJE ELEKTRYCZNE I TELEFONICZNE</div>	
<div><div>Nazwisko</div><div>Podpis</div></div>		Treść rysunku: <div>PLAN INSTALACJI ZASILANIA Gniazd wtykowych INSTALACJA TELEFONICZNA I PIĘTRO</div>	
Projekt. <div><div>mgr inż A.Gosiński upr.:5/96 oraz 148/87 Bielesko-Biała SLK/IE/0743/03</div></div>		Skala: <div>1:100</div>	Nr rys.: <div>13</div>
Sprawdził <div><div>inż. Jan Gojdziszewski upr.:504/KW/73 oraz 300/89 Bielesko-Biała MAP/IE/0373/06</div></div>		Data: <div>CZERWIEC 2009</div>	
		Zostępuje rys.:	