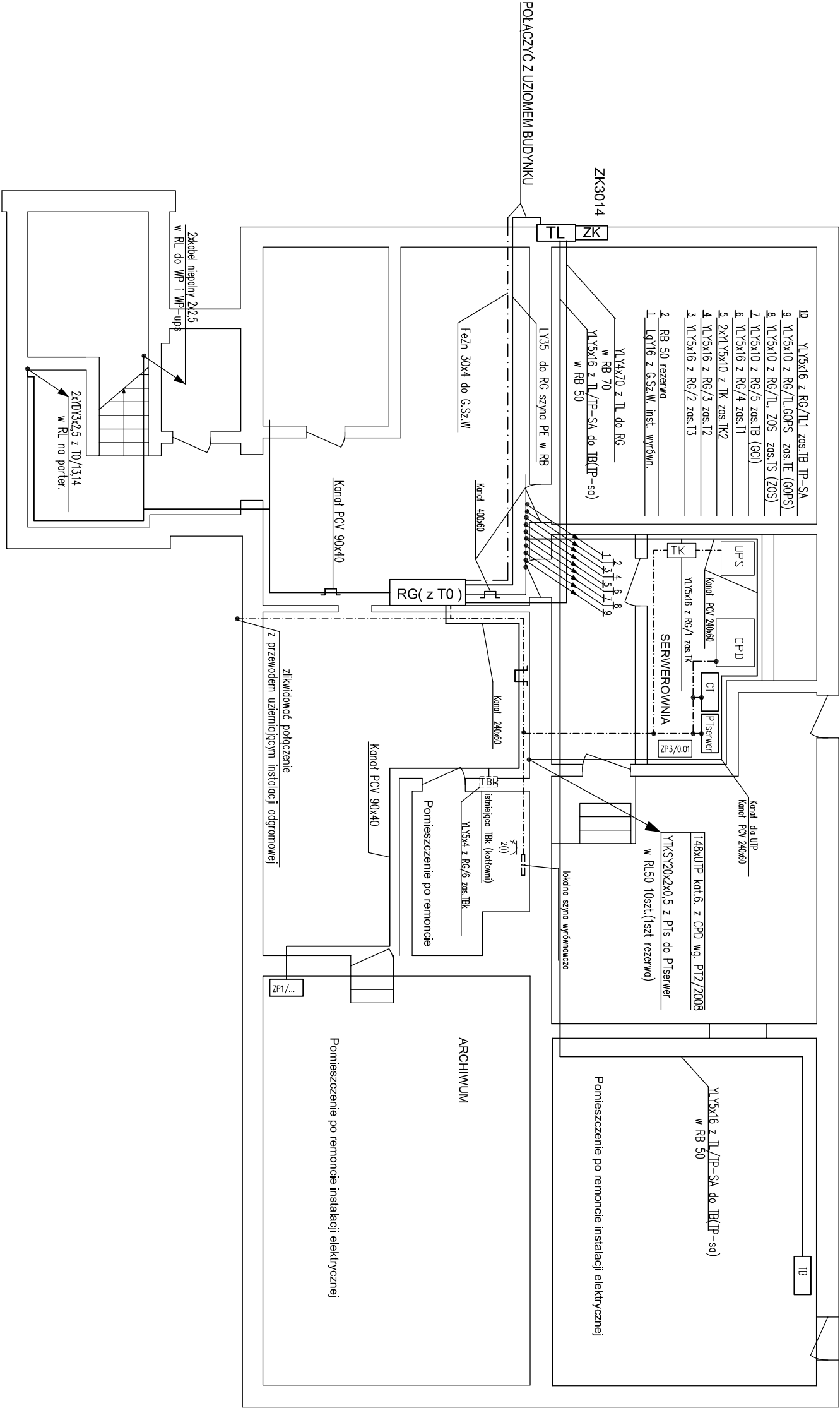


RZUT PIWNIC



UWAGI:

1. W piwnicy instalacja natynkowa.

2. Kable zasilające tablice bezpiecznikowe doprowadzić w piwnicy w kanale 240x60 a w pionach w rurach osłonowych pod tynkiem
3. Koryta kablowe metalowe uzłemić, wykonać połączenia wyrównawcze i połączyć z główną szyną wyrównawczą
4. Instalację wyrównawczą wykonać przewodem LgY'zo 16mm2.
5. Szynę wyrównawczą w kotłowni połączyć z główną szyną wyrównawczą.
6. Zaciski PE tablic rozd. połączyć z instalacją wyrównawczą.

----- kanał elektroinstalacyjny 240x60 z pokrywą

----- instalacja wyrównawcza LgY'16mm2

[RG(z T0)] - rozdzielnia główna budynku z tablicą T0 (zero)

[TBK] - istniejąca tablica kotłowni TBK (pozostaje na miejscu)

[TL] - projektowana tablica licznikowa

[ZK] - istniejące złącze kablowe

TP-SA [TB] - tablica TB w pomieszczeniu TP-SA (doprowadzić zasilanie)

<div>ES"ELKENT-SYSTEM"</div> <div>Przedsiębiorstwo Techniczno-Handlowe PRACOWNIA PROJEKTOWANIA SYSTEMÓW, SIECI 43-300 Bielsko-Biała ul.Towarowa 26 I INSTALACJI ELEKTRYCZNYCH tel.:81 652 28 e-mail:buro@elkent-system.pl internet:www.elkent-system.pl</div>			
Obiekt: URZĄD GMINY WILKOWICE WILKOWICE UL WYZWOLENIA 25		Nazwa projektu: WEWNĘTRZNE INSTALACJE ELEKTRYCZNE I TELEFONICZNE	
Projekt.	Nazwisko mgr inż.A.Gosiński upr.5/96 oraz 148/87 Bielsko-Biała SLK/IE/0743/03	Podpis	Treść rysunku: PLAN LINII ZASILAJĄCYCH UKŁAD KORYT INSTALACJA WYRÓWNAWCZA PIWNICA
Sprawdził	inż. Jan Gojdziszewski upr.504/KW/73 oraz 300/89 Bielsko-Biała MAP/IE/0373/06	Skala: 1:100	Nr rys.: 16
		Data: czerwiec 2009	Zastępuje rys.: