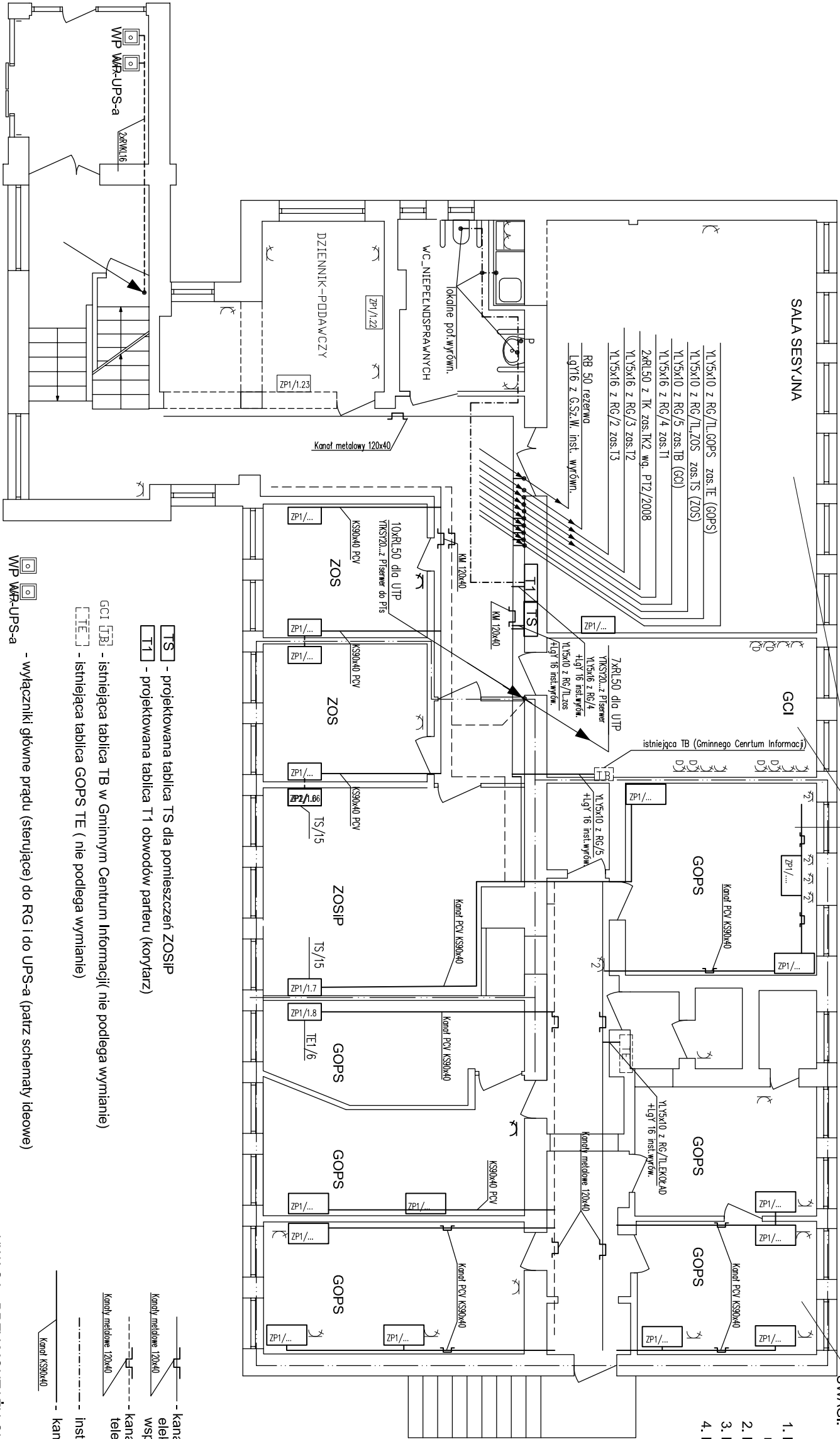


RZUT PARTERU



Pomieszczenie wymontowane  
istniejąco w pomieszczeniu EKO2.00

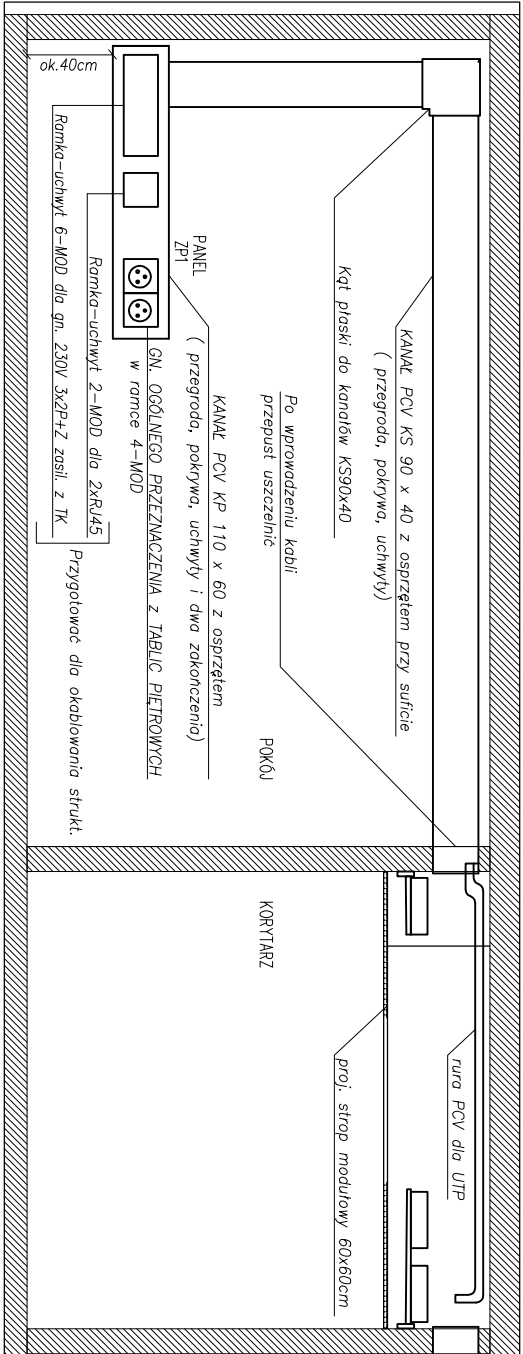
UWAGI:

1. Koryta kablowe montować w przestrzeni międzystropowej, na wspornikach sufitowych.
2. Kable napięciowe prowadzić w osobnych korytkach.
3. Kable UTP prowadzić w oddzielnych korytkach.
4. Przy układaniu koryt dla instalacji niskoprądowych należy zachować następujące odległości przy prowadzeniu równoległym:
  - a. 15cm od przewodów do 5kV/A;
  - b. 30cm od tras światłowodów;
  - c. ok. 100 cm od przewodów pow. 5kV/A
5. Koryta kablowe metalowe uzziemić, wykonać połączenia wyrównawcze i połączyć z główną szyną wyrównawczą
6. Instalację wyrównawczą wykonać przewodem LgY'zo 16mm<sup>2</sup>.
7. W łazienkach stosować lokalne połączenia wyrównawcze .
8. Linie zasilające prowadzić z rozdzielni RG w korycie 240x60 a w pionach do tablic w rurach osłonowych RB.
9. Zaciski PE tablic rozdz. połączyć z instalacją wyrównawczą.

- [TS] - projektowana tablica TS dla pomieszczeń ZOSIP
- [T1] - projektowana tablica T1 obwodów parteru (korytarz)
- [GCI] - istniejąca tablica TB w Gminnym Centrum Informacji (nie podlega wymianie)
- [TE] - istniejąca tablica GOPS TE ( nie podlega wymianie)

WP WR-UPS-a - wyłącznik główne prądu (sterujące) do RG i do UPS-a (patrz schematy ideowe)

przykład ułożenia kanałów PCV w pom. biurowym



ES		"ELKENT-SYSTEM"	
Przedsiębiorstwo Techniczno-Handlowe 43-300 Bielsko-Biala ul.Towarowa 26 tel.81 652 28 e-mail:buro@elkent-system.pl internet:www.elkent-system.pl		PRACOWNIA PROJEKTOWANIA SYSTEMÓW, SIECI I INSTALACJI ELEKTRYCZNYCH	
Obiekt:	URZĄD GMINY WILKOWICE WILKOWICE UL WYZWOLENIA 25	Nazwa projektu:	WEWNĘTRZNE INSTALACJE ELEKTRYCZNE I TELEFONICZNE
Projekt.	Nazwisko mgr inż.A.Gosiński upr./5/96 oraz 148/87 Bielsko-Biala SLK/IE/0743/03	Treść rysunku:	PLAN LINII ZASILAJĄCYCH UKŁAD KORYT INSTALACJA WYRÓWNAWCZA PARTER
Sprawdził	inż. Jan Gojdziszewski upr.504/KW/73 oraz 300/89 Bielsko-Biala MAP/IE/0373/06	Skala:	Nr rys.: 17
		Data:	Zostępuje rys.: czerwiec 2009