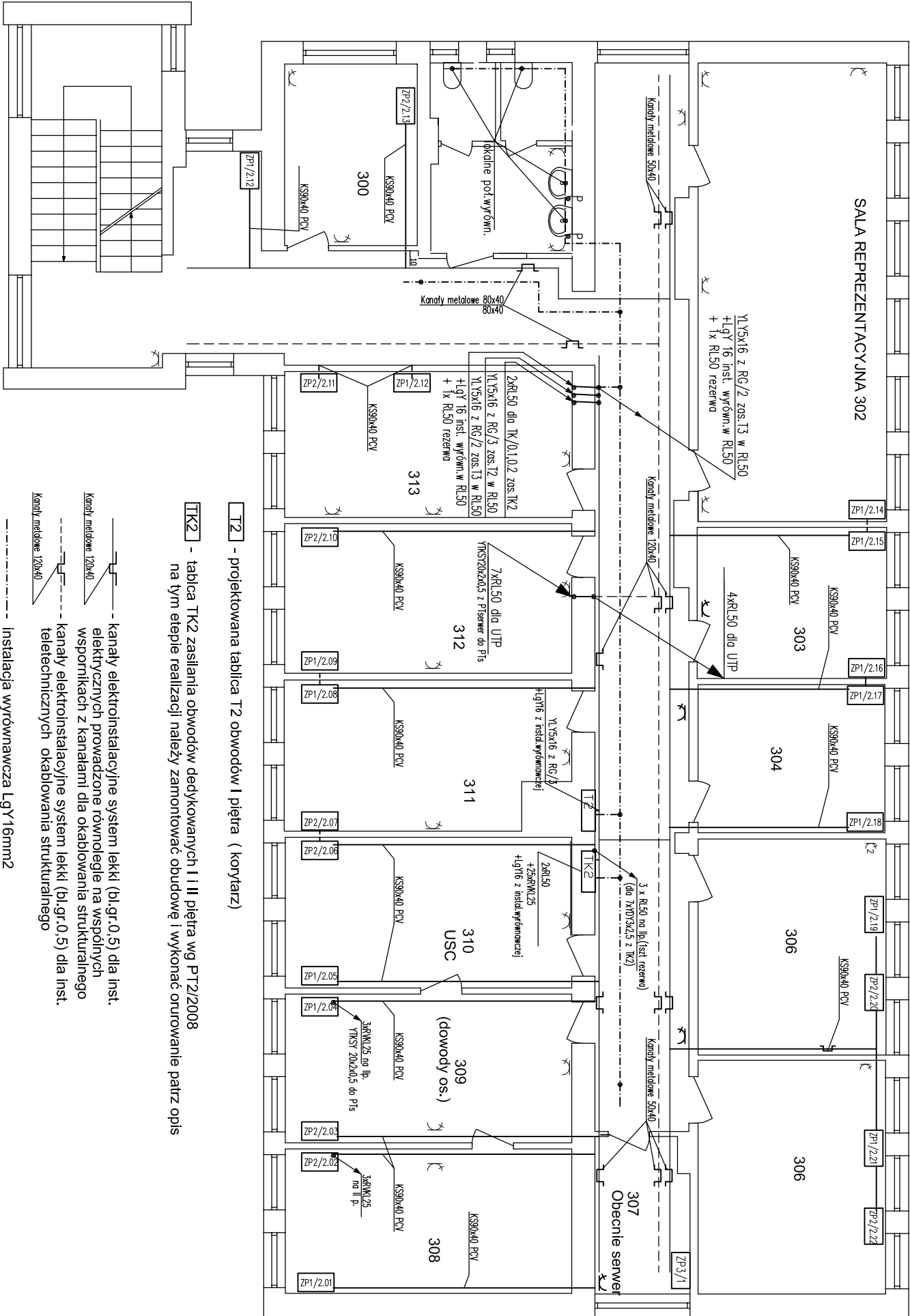


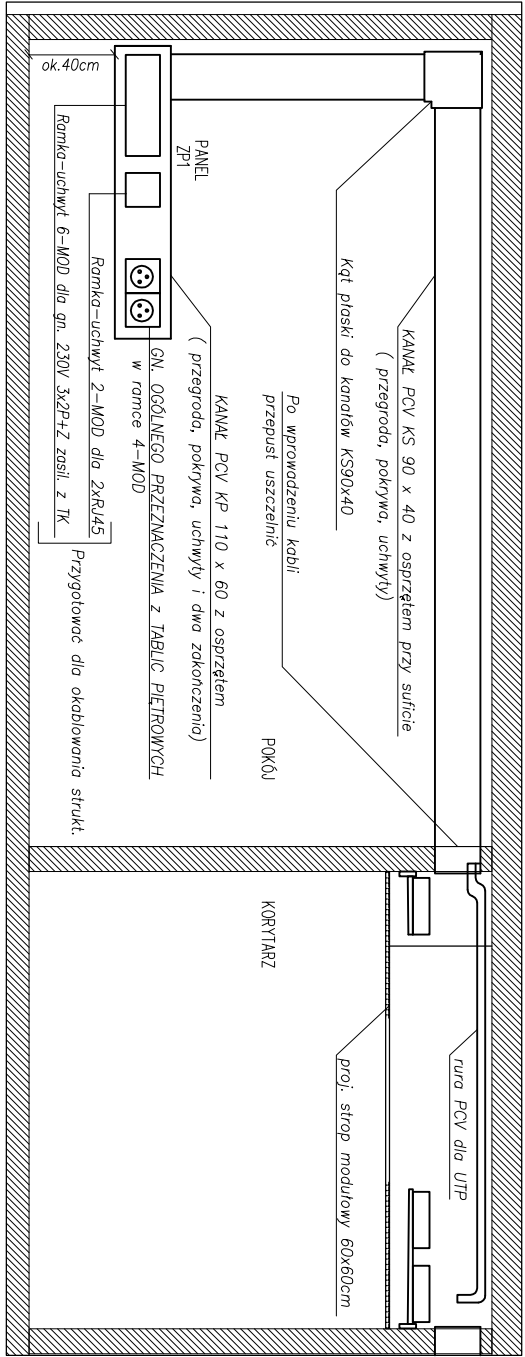
RZUT I PIĘTRA



UWAGI:

- Koryta kablowe montować w przestrzeni między/stropowej, na wspornikach sufitowych.
  - Kable napięciowe prowadzić w osobnych korytkach.
  - Kable UTP prowadzić w oddzielnych korytkach.
  - Przy układaniu koryt dla instalacji niskoprądowych należy zachować następujące odległości przy prowadzeniu równoległym:
    - 15cm od przewodów do 5kV/A;
    - 30cm od tras świetłówek;
    - ok. 100 cm od przewodów pow. 5kV/A
  - Koryta kablowe metalowe uzziemić, wykonać połączenia wyrównawcze i połączyć z główną szyną wyrównawczą
  - Instalację wyrównawczą wykonać przewodem LgY16mm2.
  - W łazienkach stosować lokalne połączenia wyrównawcze .
  - Linie zasilające prowadzić z rozdzielni RG w korycie 240x60 a w pionach do tablic w rurach osłonowych RB.
  - Zaciski PE tablic rozdz. połączyć z instalacją wyrównawczą.
- W miejscach załamania orurowania zakładać puszki rewizyjne

- T2** - projektowana tablica T2 obwodów I piętra ( korytarz)
- TK2** - tablica TK2 zasilania obwodów dedykowanych I i II piętra wg PT2/2008 na tym etapie realizacji należy zamontować obudowę i wykonać orurowanie patrz opis
- kanały elektroinstalacyjne system lekki (bi.gr.0.5) dla inst. elektrycznych prowadzone równolegle na wspólnych wspornikach z kanałami dla okablowania strukturalnego
- kanały elektroinstalacyjne system lekki (bi.gr.0.5) dla inst. teletechnicznych okablowania strukturalnego
- instalacja wyrównawcza LgY16mm2
- kanał PCV 90x40 z przegrodą KS90x40 (EMITER)



<div><div>ES</div><div><div>"ELKENT-SYSTEM"</div><div>Przedsiębiorstwo Techniczno-Handlowe 43-300 Bielesko-Biała ul.Towarowa 26 tel.:81 652 28 e-mail:buro@elkent-system.pl internet:www.elkent-system.pl</div></div></div>		<div><div>Obiekt:</div><div>URZĄD GMINY WILKOWICE WILKOWICE UL. WYZWOLENIA 25</div></div>		<div><div>Nazwa projektu:</div><div>WEWNĘTRZNE INSTALACJE ELEKTRYCZNE I TELEFONICZNE</div></div>	
<div><div>Projekt.</div><div><div><div>mgr inż A Gosiński upr.5./96 oraz 148./87 Bielesko-Biała SLK./E./07.43./03</div></div></div></div>		<div><div>Podpis</div></div>		<div><div>Treść rysunku:</div><div><div>PLAN LINII ZASILAJĄCYCH UKŁAD KORYT INSTALACJA WYRÓWNAWCZA I PIĘTRO</div></div></div>	
<div><div>Sprawdził</div><div><div><div>inż. Jan Gajdziszewski upr.504./KW/73 oraz 300./89 Bielesko-Biała</div></div></div></div>		<div><div>Skala:</div><div>1:100</div></div>		<div><div>Nr rys.:</div><div>18</div></div>	
<div><div>MAP./E./03.73./06</div></div>		<div><div>Data:</div><div>czerwiec 2009</div></div>		<div><div>Zastępuje rys.:</div></div>	