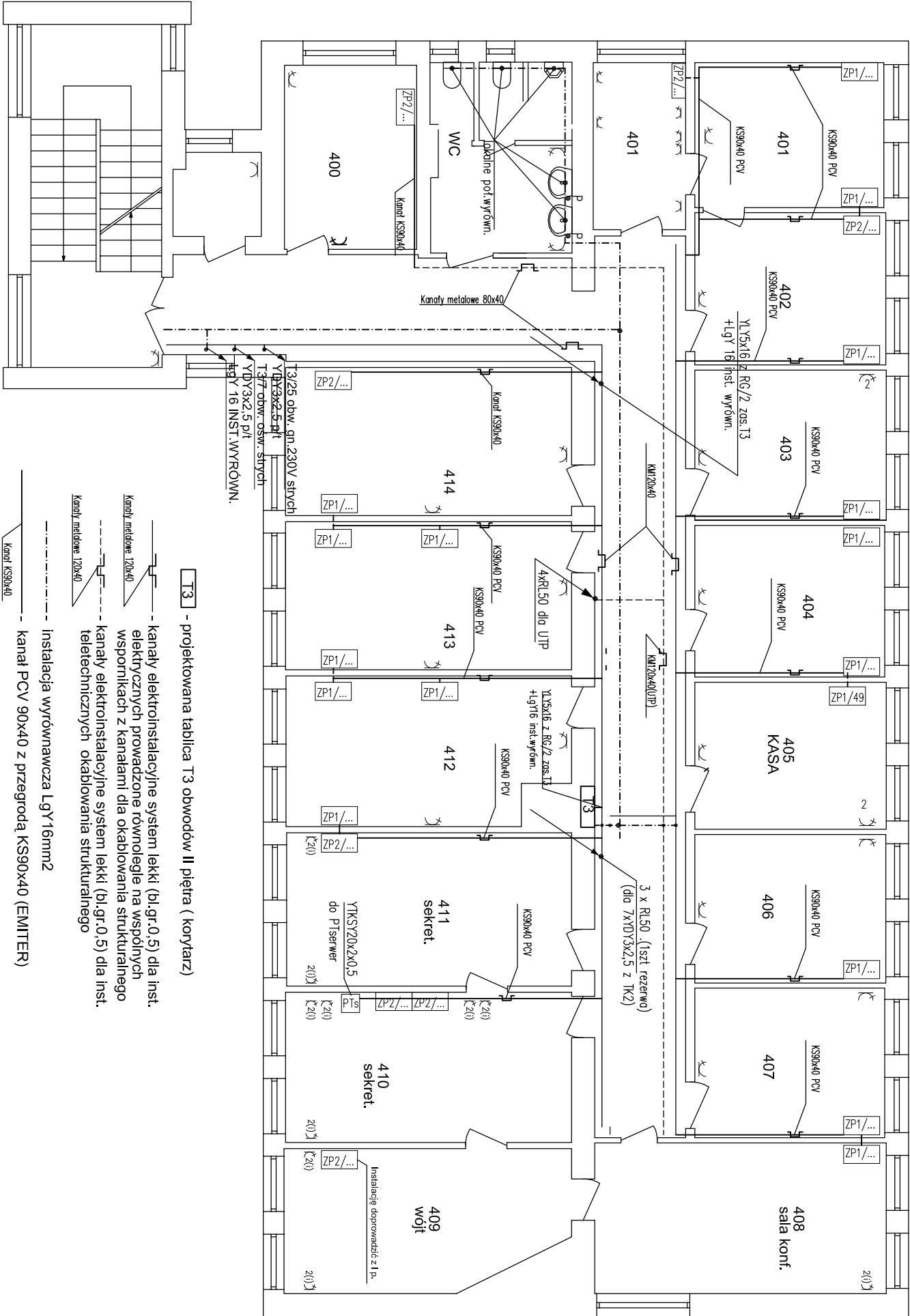
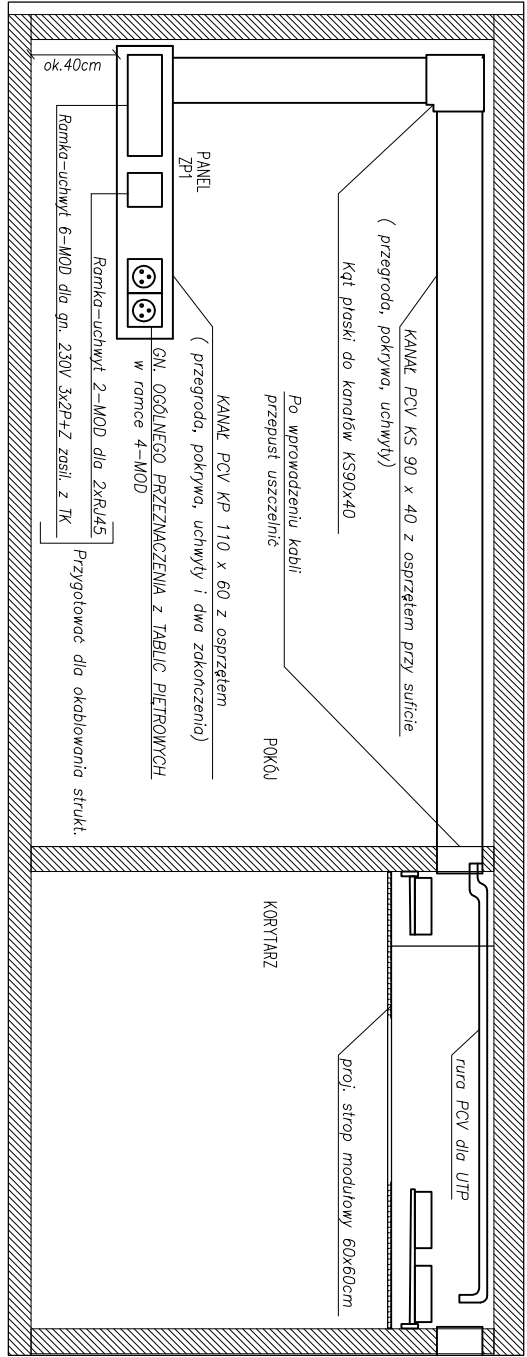


RZUT II PIĘTRA



UWAGI:

- Koryta kablowe montować w przestrzeni międzystropowej, na wspornikach sufitowych.
 - Kable napięciowe prowadzić w osobnych korytkach.
 - Kable UTP prowadzić w oddzielnych korytkach.
 - Przy układaniu koryt dla instalacji niskoprądowych należy zachować następujące odległości przy prowadzeniu równoległym:
 - 15cm od przewodów do 5kV/A;
 - 30cm od tras świetlówek;
 - ok. 100 cm od przewodów pow.5kV/A
 - Koryta kablowe metalowe uziemić, wykonać połączenia wyrównawcze i połączyć z główną szyną wyrównawczą
 - Instalację wyrównawczą, wykonać przewodem LGY20 16mm2.
 - W łazienkach stosować lokalne połączenia wyrównawcze .
 - Linie zasilające prowadzić z rozdzielni RG w korycie 240x60 a w pionach do tablic w rurach osłonowych RB.
 - Zadziaki PE tablic rozdź. połączyć z instalacją wyrównawczą.
- W miejscach załamania orurowania zakładać puszki rewizyjne



<div><div>ES</div><div><div>"ELKENT-SYSTEM"</div><div>Przedsiębiorstwo Techniczno-Handlowe 43-300 Bielsko-Biala ul.Towarowa 26 tel.:81 652 28 e-mail:biuro@elkent-system.pl internet:www.elkent-system.pl</div></div><div><div>PRACOWNIA PROJEKTOWANIA SYSTEMÓW, SIECI I INSTALACJI ELEKTRYCZNYCH</div></div></div>			
Obiekt: <div>URZĄD GMINY WILKOWICE WILKOWICE UL. WYZWOLENIA 25</div>		Nazwa projektu: <div>WEWNĘTRZNE INSTALACJE ELEKTRYCZNE I TELEFONICZNE</div>	
Projekt. <div><div>Nozowisko</div><div>mgr inż.A.Gosiński upr.:5/96 oraz 148/87 Bielsko-Biala SLK/IE/0743/03</div></div>		Treść rysunku: <div>PLAN LINII ZASILAJĄCYCH UKŁAD KORYT INSTALACJA WYRÓWNAWICZA II PIĘTRO</div>	
Sprawdził <div>MAP/IE/0373/06</div>		Skala: <div>1:100</div>	Nr rys.: <div>19</div>
		Data: <div>czerwiec 2009</div>	
		Zastępuje rys.:	