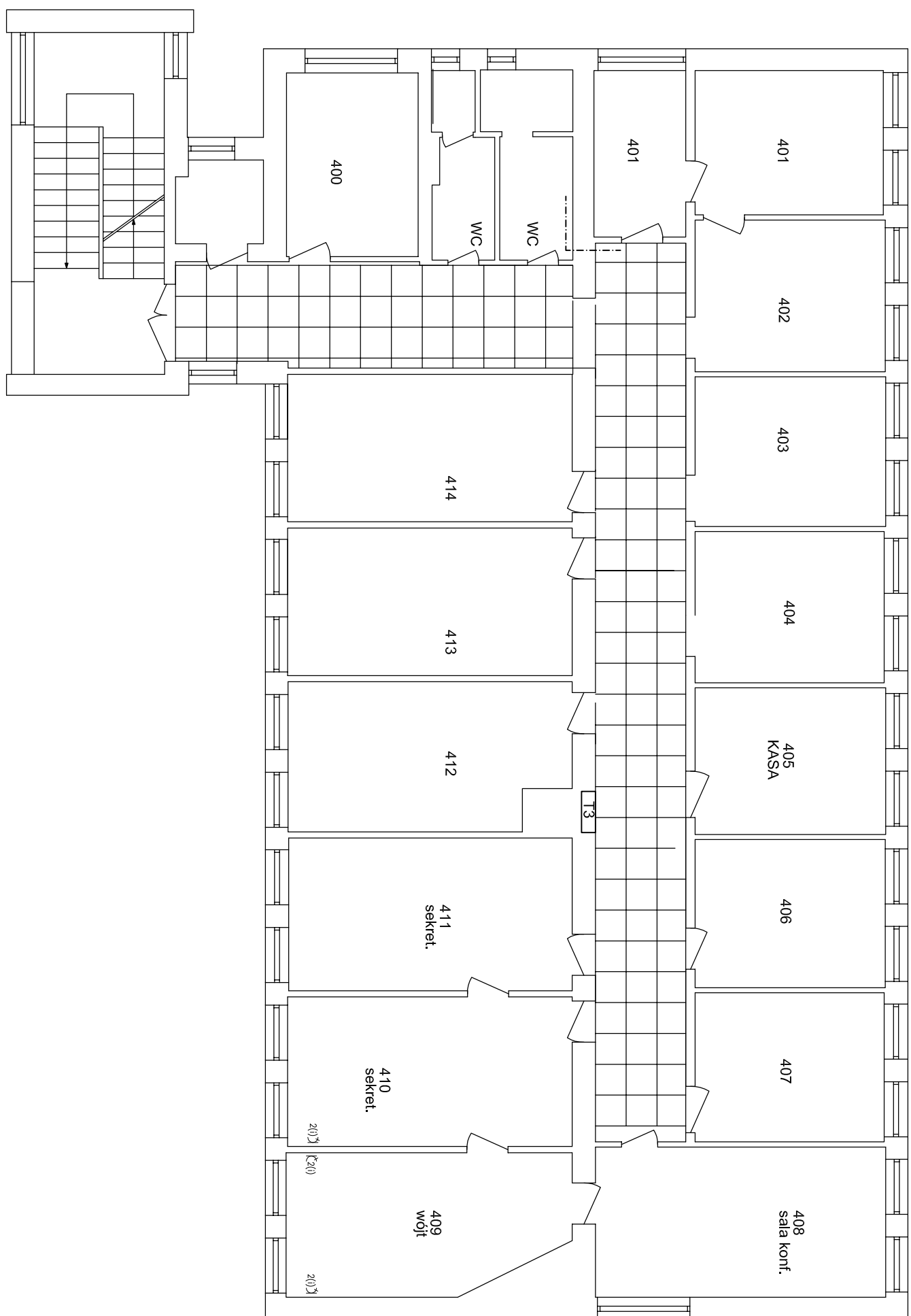
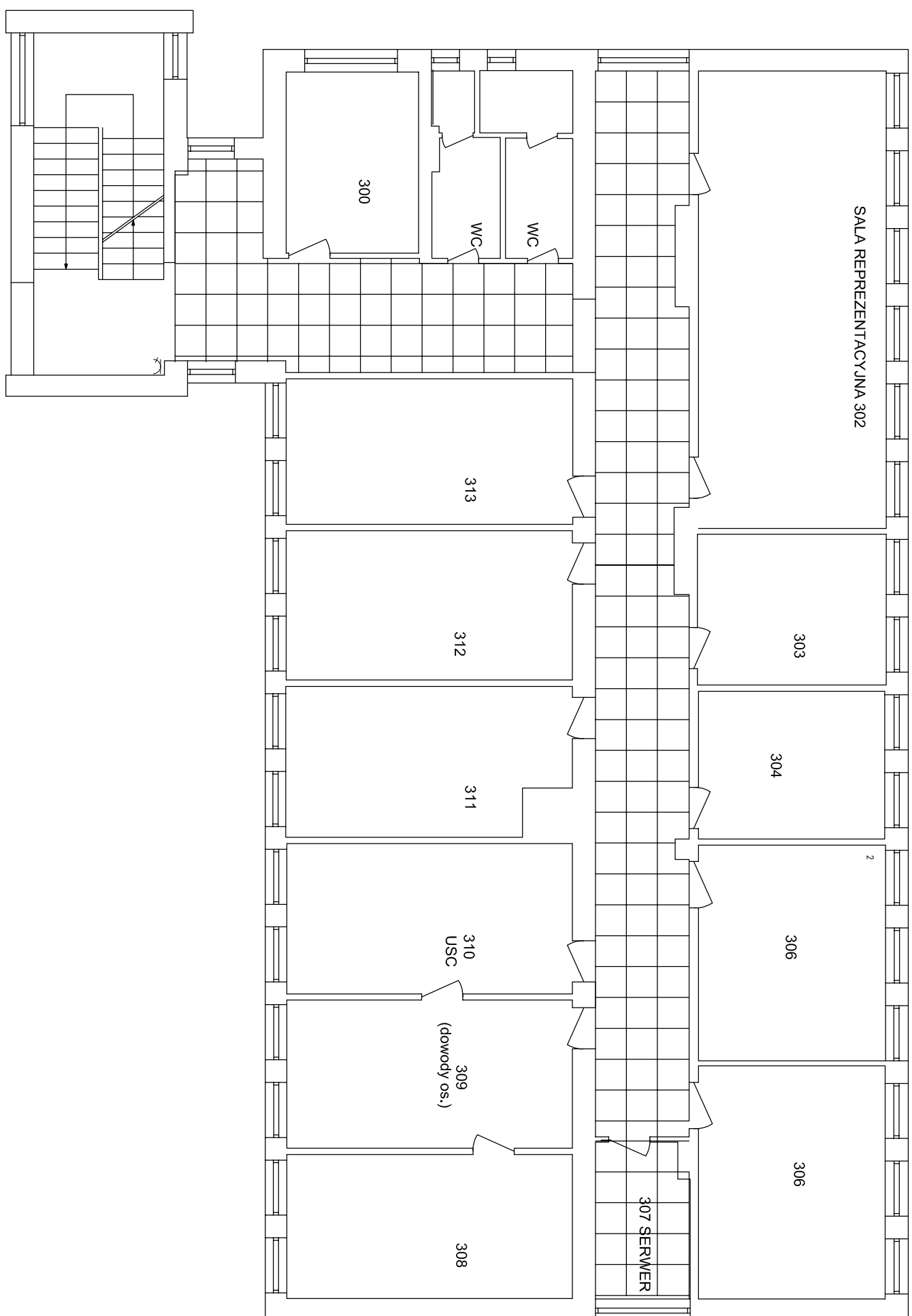


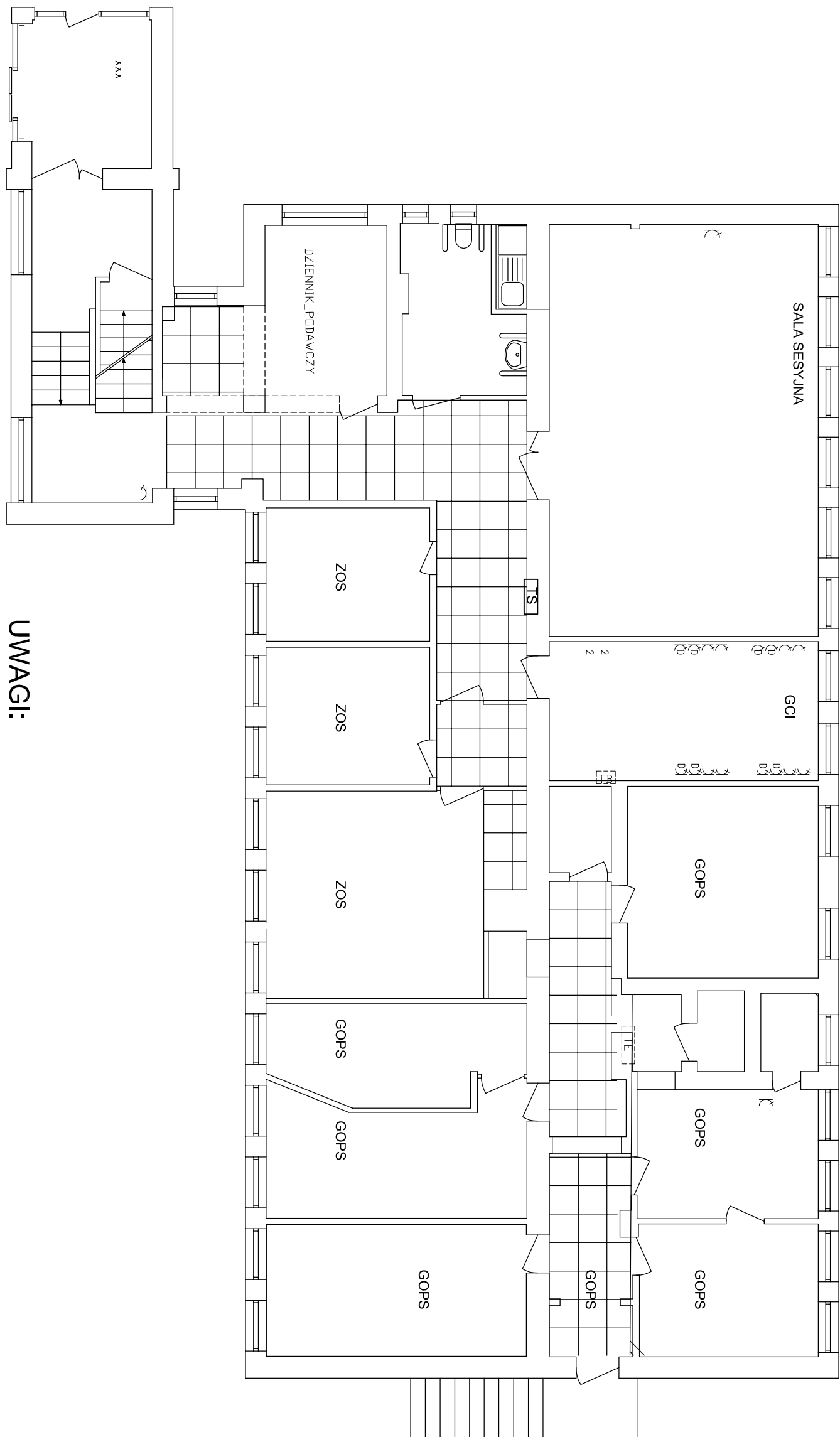
RZUT II PIĘTRA



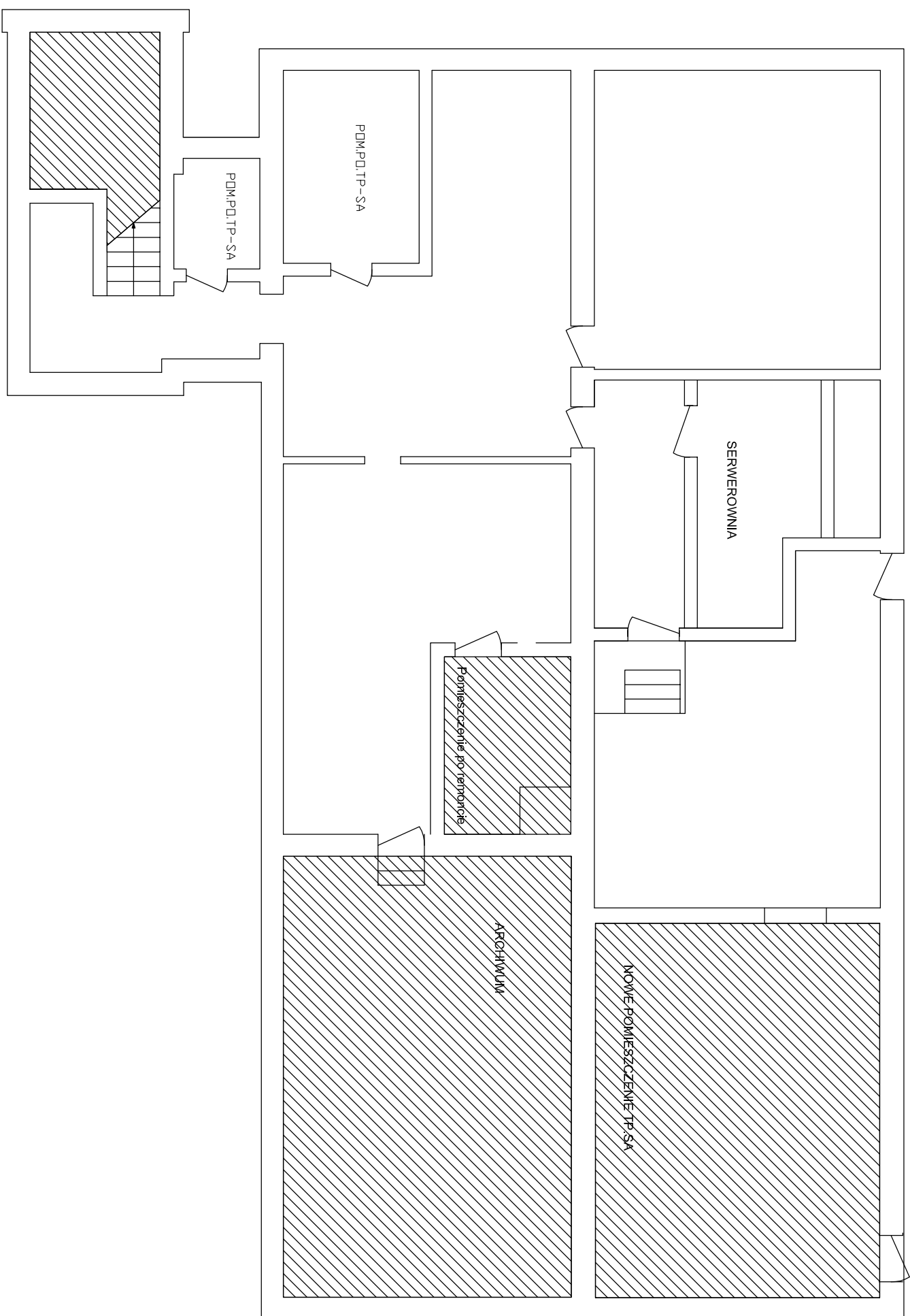
RZUT I PIĘTRA



RZUT PARTERU



RZUT PIWNIC



UWAGI:

1. W korytarzach malowanie tylko ścian ze względu na montaż stropów modułowych
2. W pomieszczeniach malowanie ścian na wybrany przez inwestora kolor i sufitów na biało
3. Przestrzenie wykreskowane nie objęte oblatem malowania
4. Do malowania ścian dobierać farby akrylowe dobrej jakości
5. W przedmiarze ujęto malowanie klatki schodowej aż do strychu, (bez pomieszczeń na strychu)

<div> <div> <div>ES</div> <div> <div>"ELKENT-SYSTEM"</div> <div>Przedsiębiorstwo Techniczne</div> <div>43-300 Bielsko-Biala ul.Towarowa 26</div> <div>tel.81 662 28 10 00</div> <div>e-mail:bureau@elkent-system.pl internet:www.elkent-system.pl</div> </div> </div> <div> <div>PRACOWNIA PROJEKTOWANIA SYSTEMÓW, SIECI I INSTALACJI ELEKTRYCZNYCH</div> </div> </div>		<div> <div>Obiekt:</div> <div>URZĄD GMINY WILKOWICE</div> <div>WILKOWICE UL. WYZWOLENIA 25</div> </div>		<div> <div>Nazwa projektu:</div> <div>WENWIERTRZNE INSTALACJE ELEKTRYCZNE</div> <div>I TELEFONICZNE</div> </div>	
<div> <div>Sprawdził</div> <div>MAP/IE/0373/06</div> </div>		<div> <div>Projekt.</div> <div>SLK/IE/0743/03</div> </div>		<div> <div>inż. Jan Gojdziszewski</div> <div>upr.504 /kW/73 oraz</div> <div>300/89 Bielsko-Biolo</div> </div>	
<div> <div>Nozowisko</div> <div>mgr inż.A.Gosinski</div> <div>upr.5/96 oraz</div> <div>148/87 Bielsko-Biolo</div> </div>		<div> <div>Podpis</div> </div>		<div> <div>Treść rysunku:</div> <div>Plan pomieszczen przeznaczonych pod malowanie</div> </div>	
<div> <div>Skala:</div> <div>1:200</div> </div>		<div> <div>Nr rys.:</div> <div>23</div> </div>		<div> <div>Data:</div> <div>czerwiec 2009</div> </div>	
<div> <div>Zostępuje rys.:</div> </div>					