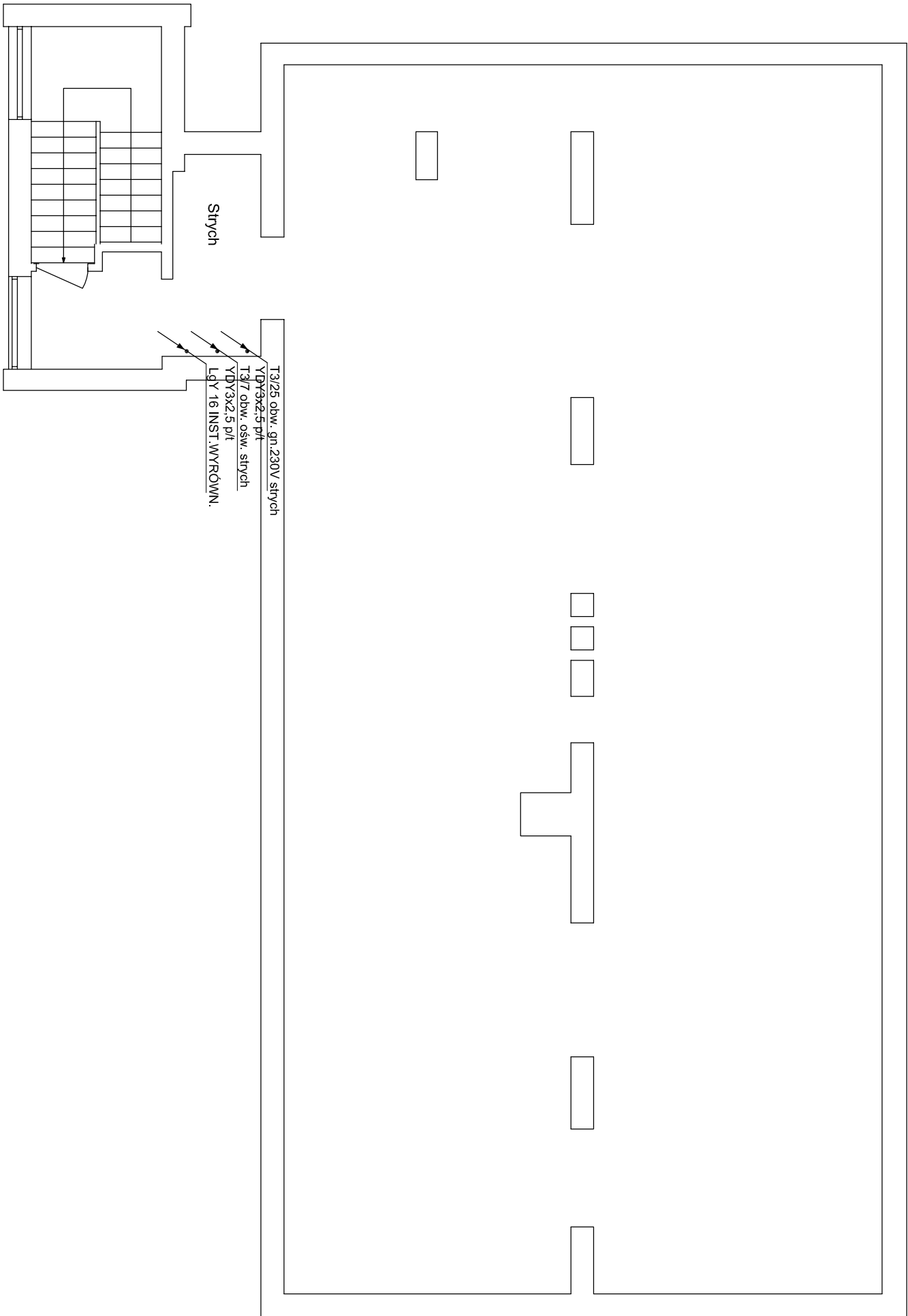


RZUT STRYCHU



- UWAGI:
- Koryta kablowe montować w przestrzeni międzystropowej, na wspornikach sufitowych.
 - Kable napięciowe prowadzić w osobnych korytkach.
 - Kable UTP prowadzić w oddzielnych korytkach.
 - Przy układaniu koryt dla instalacji niskoprądowych należy zachować następujące odległości przy prowadzeniu równoległym:
 - 15cm od przewodów do 5kVA;
 - 30cm od tras świetłówek;
 - ok. 100 cm od przewodów pow.5kVA
 - Koryta kablowe metalowe uziemić, wykonać połączenia wyrównawcze i podłączyć z główną szyną wyrównawczą
 - Instalację wyrównawczą wykonać przewodem LgYżo 16mm².
 - W łazienkach stosować lokalne połączenia wyrównawcze .
 - Linie zasilające prowadzić z rozdzielni RG w korycie 240x60 a w pionach do tablic w rurach osłonowych RB.
 - Zaciski PE tablic rozdz. podłączyć z instalacją wyrównawczą.

----- Instalacja wyrównawcza LgY16mm2

<div><div>ES</div><div>"ELKENT-SYSTEM"</div><div>Przedsiębiorstwo Techniczno-Handlowe PRACOWNIA PROJEKTOWANIA SYSTEMÓW, SIECI 43-300 Bielsko-Biala ul.Towarowa 26 tel.:81 652 28 e-mail:buro@elkent-system.pl internet:www.elkent-system.pl</div></div>			
Obiekt:		Nazwa projektu:	
URZĄD GMINY WILKOWICE WILKOWICE UL. WYZWOLENIA 25		WEWNĘTRZNE INSTALACJE ELEKTRYCZNE I TELEFONICZNE	
	Nazwisko	Podpis	Treść rysunku:
Projekt.	mgr inż.A.Gosiński upr.5/96 oraz 148/87 Bielsko-Biala SLK/IE/0743/03		PLAN LINII ZASILAJĄCYCH UKŁAD KORYT INSTALACJA WYRÓWNAWICZA STRYCH
Sprawdził	inż. Jan Gojdziszewski upr.504/KW/73 oraz 300/89 Bielsko-Biala MAP/IE/0373/06		
Skala:		1:100	Nr rys.: 20
Data:		czerwiec 2009	Zastępuje rys.: