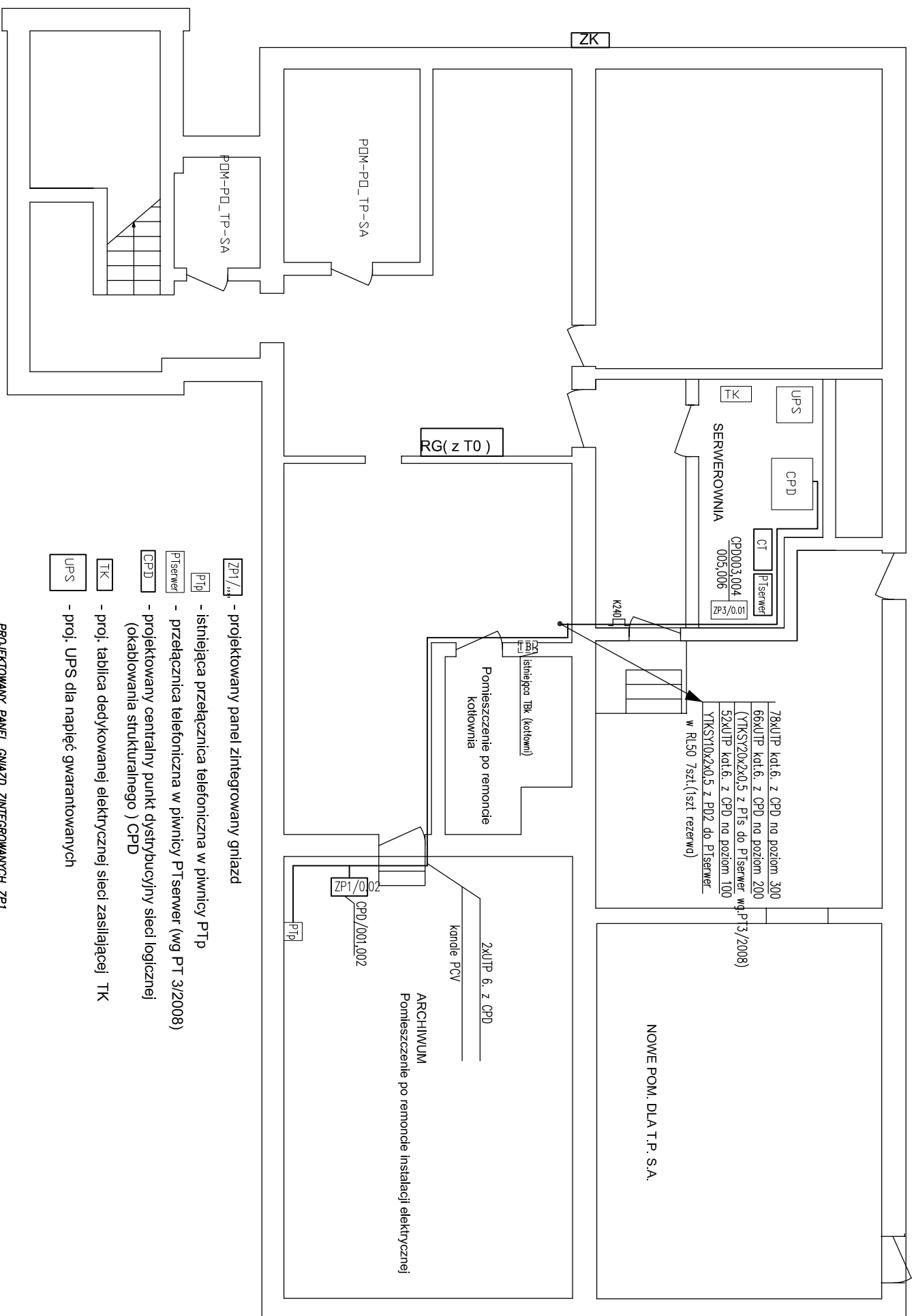


## RZUT PIWNIC

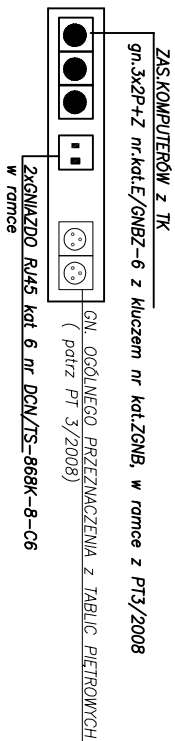


1. OKABLOWANIE STRUKTURALNE KABEL UTP kat.6
2. POZOSTAŁE JAK NA SCHEMATACH IDEOWYCH.
3. PRZEWODY UKŁADAĆ W KORYTKACH KABLOWYCH W PRZESTRZENI MIĘDZYSUFITOWEJ. PODEJŚCIE DO OSPRZĘTU POD TYNK LUB W KORYTKACH KABLOWYCH Z PRZEGRODĄ
4. W ZESTAWACH ZASIL. STOSOWAĆ OSPRZĘT EMITER

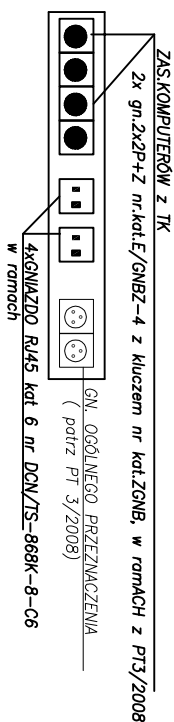
UWAGI:

ZP1 / ..	- projektowany panel zintegrowany gniazd
P1p	- istniejąca przełącznica telefoniczna w piwnicy P1p
P1server	- przełącznica telefoniczna w piwnicy P1server (wg PT 3/2008)
CPD	- projektowany centralny punkt dystrybucyjny sieci logicznej (okablowania strukturalnego) CPD
TK	- proj. tablica dedykowanej elektrycznej sieci zasilającej TK
UPS	- proj. UPS dla napięć gwarantowanych

## PROJEKTOWANY PANEL Gniazd Zintegrowanych ZP1



## PROJEKTOWANY PANEL GNIAZD ZINTEGROWANYCH ZP3



**UWAGA PRZEPUSTY PRZESZCZĄNY I STOPY USZCZELNIĆ  
ZGODNIE Z WYMAGANIAMI KLASY ODPORNOŚCI POŻAROWEJ BUDYNKU**

<div><div><div>ES</div><div>"ELKENT-SYSTEM"</div></div><div><div>Przedsiębiorstwo Techniczno-Handlowe</div><div>43-300 Bielesko-Biała, ul.Towarowa 26</div><div>tel:81 652 28</div><div>e-mail:biuro@elkent-system.pl    internet:www.elkent-system.pl</div></div></div>		<div><div>Nazwa projektu:</div><div>OKABLOWANIE STRUKTURALNE BUDY I DEDYKOWANA SIEĆ ELEKTRYCZNA ZASILAJĄCA STANOWISKA KOMPUTEROWE</div></div>	
<div><div>Objekt:</div><div>URZĄD GMINY WILKOWICE WILKOWICE UL. WYZWOLENIA 25</div></div>		<div><div>Treść rysunku:</div><div></div></div>	
<div><div>Nazwisko</div><div>mgr inż.A.Gosiński</div><div>upr.5/96 oraz 148/87 Bielesko-Biała</div><div>SLK/E/0743/03</div></div>		<div><div>Podpis</div><div></div></div>	
<div><div>Projekt.</div><div></div></div>		<div><div>PLAN OKABLOWANIA STRUKTURALNEGO</div><div>PŁYNICA</div></div>	
<div><div>Sprawdził</div><div>inż. Jan Gojdziszewski</div><div>upr.504/KW/73 oraz 300/89 Bielesko-Biała</div><div>MAP/E/0373/06</div></div>		<div><div>Skala:</div><div>1:100</div></div>	<div><div>Nr rys.:</div><div>3</div></div>
		<div><div>Data:</div><div>czerwiec 2009</div></div>	<div><div>Zastępuje rys.:</div><div></div></div>

**UWAGA: PRZY MONTAŻU Gniazd i paneli lokalizację ustalić z inwestorem**

<div><div><div>ES</div><div>"ELKENT-SYSTEM"</div></div><div><div>Przedsiębiorstwo Techniczno-Handlowe</div><div>43-300 Bielesko-Biała, ul.Towarowa 26</div><div>tel:81 652 28</div><div>e-mail:biuro@elkent-system.pl    internet:www.elkent-system.pl</div></div></div>		<div><div>Nazwa projektu:</div><div>OKABLOWANIE STRUKTURALNE BUDY I DEDYKOWANA SIEĆ ELEKTRYCZNA ZASILAJĄCA STANOWISKA KOMPUTEROWE</div></div>	
<div><div>Objekt:</div><div>URZĄD GMINY WILKOWICE WILKOWICE UL. WYZWOLENIA 25</div></div>		<div><div>Treść rysunku:</div><div>PLAN OKABLOWANIA STRUKTURALNEGO PIWNICA</div></div>	
<div><div>Nazwisko</div><div>mgr inż.A.Gosiński</div><div>upr.5/96 oraz 148/87 Bielesko-Biała</div><div>SLK/E/0743/03</div></div>		<div><div>Podpis</div></div>	
<div><div>Sprawdził</div><div>inż. Jan Gojdziszewski upr.504/KW/73 oraz 300/89 Bielesko-Biała</div><div>MAP/E/0373/06</div></div>		<div><div>Skala:</div><div>1:100</div><div>Nr rys.: 3</div><div>Data: czerwiec 2009</div><div>Zastępuje rys.:</div></div>	