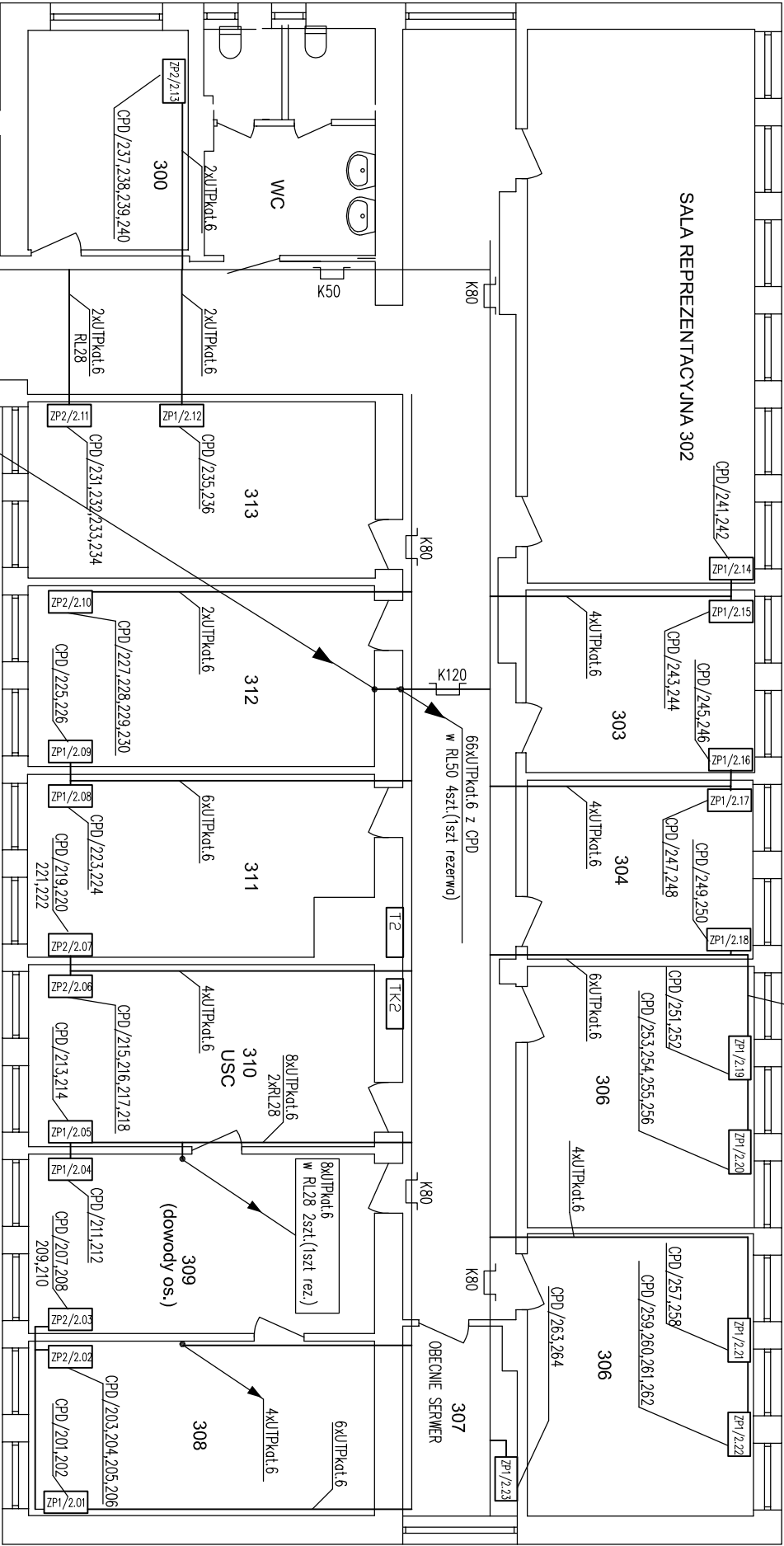


RZUT I PIĘTRA



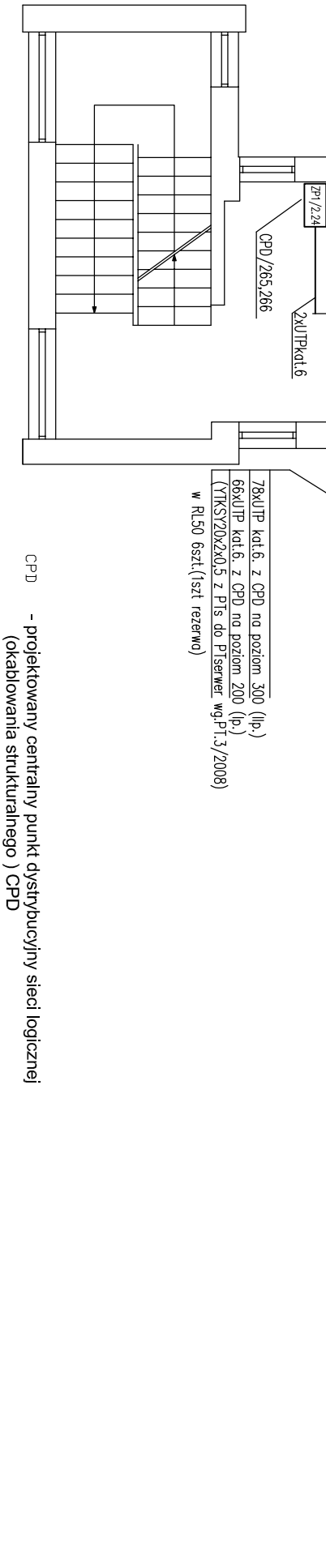
UWAGI:

1. OKABLOWANIE STRUKTURALNE KABEL UTP kat.6
2. POZOSTAŁE JAK NA SCHEMATACH IDEOWYCH.
3. PRZEWODY UKŁADAĆ W KORZYTKACH KABLOWYCH W PRZESTRZENI MIĘDZYSUFITOWEJ, PODEJŚCIE DO OSPRZĘTU POD TYNK LUB W KORZYTKACH KABLOWYCH Z PRZEGRODĄ
4. W ZESTAWACH ZASIL. STOSOWAĆ OSPRZĘT EMITER

ZASILANIE GNIĄZD 230V PRZEWODEM YDY 3x2,5.  
LOGICZNE KABEL UTPkat.6

- ZP-1/(...)
- ZESTAWY ZASILAJĄCE STANOWISKA KOMPUTEROWE SKŁADAJĄCE SIĘ Z:
1. - 2 x MIEJSCE NA GNIĄZDO WTYKOWE 230V UŻYTKOWE
  2. - 3 x GNIĄZDO WTYKOWE 230V (kluczowane) DATA ZASIL. Z TK2
  3. - 2 x GNIĄZDO RJ45 kat.6.

- ZP2/(...) ZESTAWY ZASILAJĄCE STANOWISKA KOMPUTEROWE Z WIĘKSZĄ ILOŚCIĄ GNIĄZD RJ 45 SKŁADAJĄCE SIĘ Z:
1. - 4 x MIEJSCE NA GNIĄZDO WTYKOWE 230V UŻYTKOWE :
  2. - 3 x GNIĄZDO WTYKOWE 230V (kluczowane) DATA ZASIL. Z TK2
  3. - 4 x GNIĄZDO RJ45 kat.6

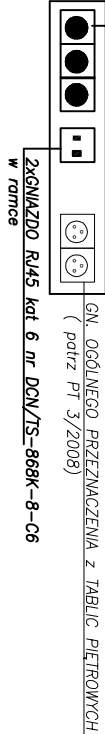


CPD - projektowany centralny punkt dystrybucyjny sieci logicznej (okablowania strukturalnego ) CPD

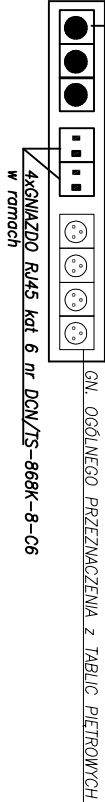
ZP1/... - panel zintegrowany gniazd zabudowany w trakcie realizacji PT3/2008

PROJEKTOWANY PANEL GNIĄZD ZINTEGROWANYCH ZP1 i ZP2  
KANAL KP EMITER 110x60 () osprzęt "MOD45" EMITER

ZASIL.KOMPUTEROW z TK  
gn-3x2P+Z nr.kat.E/GNBZ-6 z kluczem nr.kat.ZGNB, w ramce z PT3/2008



ZASIL.KOMPUTEROW z TK  
gn-3x2P+Z nr.kat.E/GNBZ-6 z kluczem nr.kat.ZGNB, w ramce z PT3/2008



UWAGA PRZEPUSTY PRZESZCZĄNI I STROPY USZCZELNIĆ  
ZGODNIE Z WYMOGAMI KLASY ODPORNOŚCI POŻAROWEJ BUDYNKU

<div><div>ES</div><div><div>"ELKENT-SYSTEM"</div><div>Przedsiębiorstwo Techniczno-Handlowe PRACOWNIA PROJEKTOWANIA SYSTEMÓW, SIECI 43-300 Bielesko-Biała ul.Towarowa 26 tel.:81 652 28 e-mail:buro@elkent-system.pl internet:www.elkent-system.pl</div></div></div>			
Obiekt:		Nazwa projektu:	
URZĄD GMINY WILKOWICE WILKOWICE UL. WYZWOLENIA 25		OKABLOWANIE STRUKTURALNE BUDYNKU I DEDYKOWANA SIĘĆ ELEKTRYCZNA ZASILAJĄCA STANOWISKA KOMPUTEROWE	
Projekt.		Treść rysunku:	
Nazwisko mgr inż.A.Gosiński upr.5/96 oraz 148/87 Bielesko-Biała SLK/IE/0743/03		PLAN OKABLOWANIA STRUKTURALNEGO I PIĘTRO	
Sprawdził		Skala:	Nr rys.: 5
MAP/IE/0373/06		Data:	Zostępuje rys.:
		czerwiec 2009	