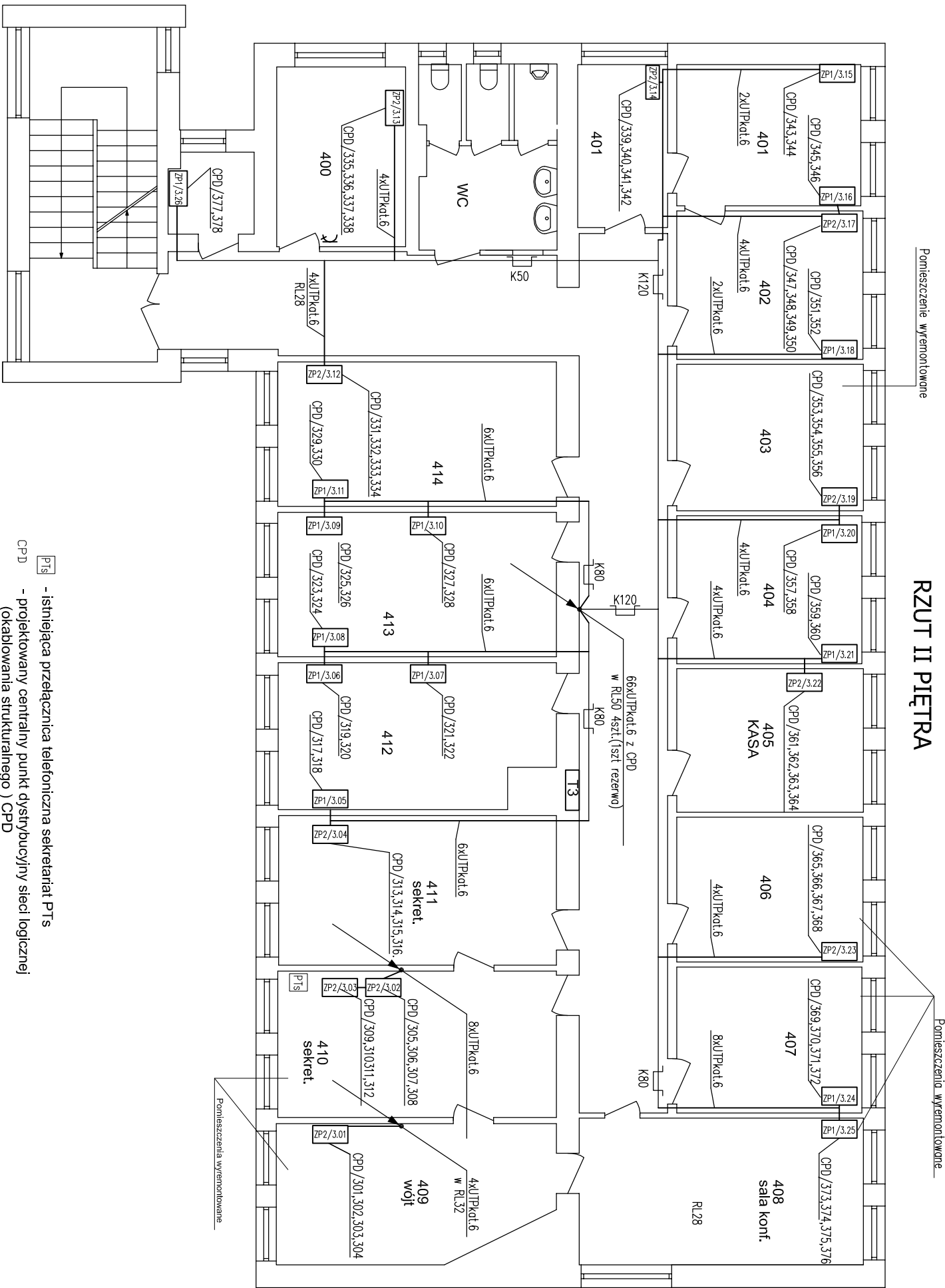


RZUT II PIĘTRA



- UWAGI:
1. ZASILANIE Gniazdz 230V DATA PRZEWODEM YDY 3X2,5 z TK2
 2. POZOSTAE JAK NA SCHEMATACH IDEOWYCH.
 3. PRZEWODY UKŁADAĆ W KORZYTKACH KABLOWYCH W PRZESTRZENI MIĘDZYSUFITOWEJ. PODEJŚCIE DO OSPRZĘTU POD TYNK LUB W KORZYTKACH KABLOWYCH Z PRZEGRODĄ
 4. W ZESTAWACH ZASIL. STOSOWAĆ OSPRZĘT EMITER

ZASILANIE Gniazdz 230V PRZEWODEM YDY 3X2,5.
LOGICZNE KABEL UTPKat.6

- ZP-1/(...)
- ZESTAWY ZASILAJĄCE STANOWISKA KOMPUSEROWE SKŁADAJĄCE SIĘ Z:
1. - 2 x MIEJSCE NA Gniazdo wtykowe 230V UŻYTKOWE
 2. - 3 x Gniazdo wtykowe 230V (kluczowane) DATA ZASIL. z TK;
 3. - 2 x Gniazdo RJ45 kat.6.

- ZP2/(...)
- ZESTAWY ZASILAJĄCE STANOWISKA KOMPUSEROWE Z WIĘKSZĄ ILOŚCIĄ Gniazdz RJ 45 SKŁADAJĄCE SIĘ Z:
1. - 4 x MIEJSCE NA Gniazdo wtykowe 230V UŻYTKOWE ;
 2. - 3 x Gniazdo wtykowe 230V (kluczowane) DATA ZASIL. z TK2
 3. - 4 x Gniazdo RJ45 kat.6

- P1S - istniejąca przełącznica telefoniczna sekretariat PTs
- CPD - projektowany centralny punkt dystrybucyjny sieci logicznej (okablowania strukturalnego) CPD

- panel zintegrowany gniazdz zabudowany w trakcie realizacji PT3/2008

PROJEKTOWANY PANEL Gniazdz ZINTEGROWANYCH ZP1 i ZP2
KANAL KP EMITER 110X60 () osprzęt "MOD45" EMITER

ZASILANIE KOMPUSERÓW z TK

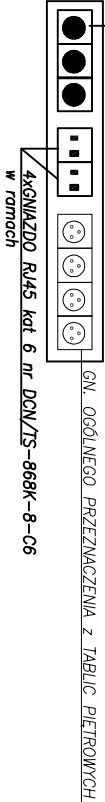
gn-3x2P+Z nr.kat.E/GNBZ-6 z kluczem nr.kat.ZGNB, w ramce z PT3/2008



2x Gniazdo RJ45 kat.6 nr. DCN/TS-868K-8-C6

ZASILANIE KOMPUSERÓW z TK

gn-3x2P+Z nr.kat.E/GNBZ-6 z kluczem nr.kat.ZGNB, w ramce z PT3/2008



UWAGA PRZEPUSTY PRZESZCZĄNI I STROPY USZCZELNIĆ
ZGODNIE Z WYMOGAMI KLASY ODPORNOŚCI POŻAROWEJ BUDYNKU

<div>ES"ELKENT-SYSTEM"</div> <div>Przedsiębiorstwo Techniczno-Handlowe PRACOWNIA PROJEKTOWANIA SYSTEMÓW, SIECI 43-300 Bielesko-Biała ul.Towarowa 26 I INSTALACJI ELEKTRYCZNYCH e-mail:buro@elkent-system.pl internet:www.elkent-system.pl</div>			
Obiekt:		Nazwa projektu:	
URZĄD GMINY WILKOWICE WILKOWICE UL. WYZWOLENIA 25		OKABLOWANIE STRUKTURALNE BUDY I IDETYKOWANA SIĘ ELEKTRYCZNA ZASILAJĄCA STANOWISKA KOMPUSEROWE	
Podpis		Treść rysunku:	
mgr inż.A.Gosiński upr.5/96 oraz 148/87 Bielesko-Biała SLK/IE/0743/03		PLAN OKABLOWANIA STRUKTURALNEGO II PIĘTRO	
Projekt.		Skala:	Nr rys.: 6
inż. Jan Gojdziszewski upr.504/KW/73 oraz 300/89 Bielesko-Biała		Data:	
Sprawdził		czerwiec 2009	
MAP/IE/0373/06		Zostępuje rys.:	