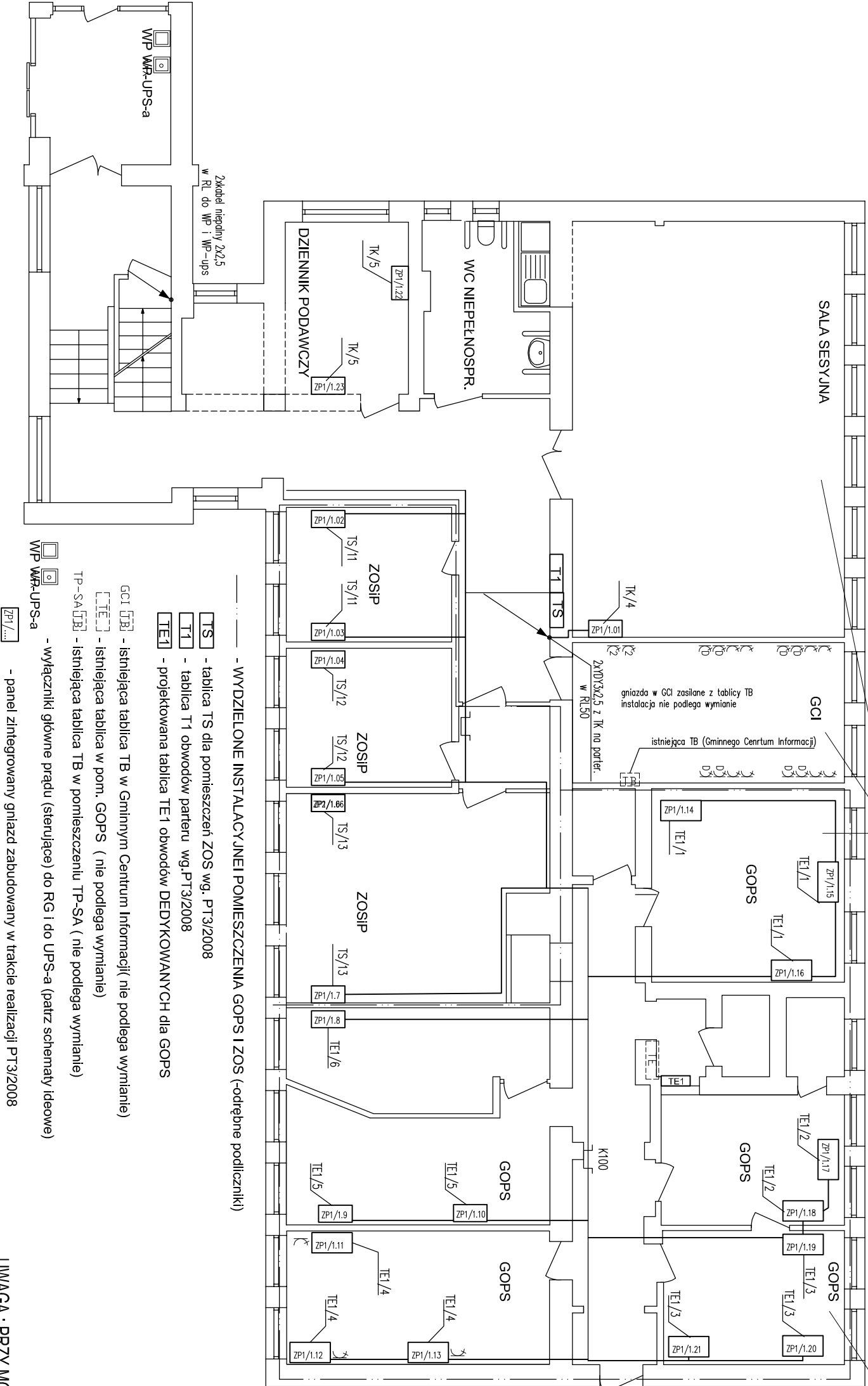


RZUT PARTERU



Pomieszczenie wyremontowane

UWAGI:

1. ZASILANIE Gniazdz 230V datą przewodem YDY 3x2,5 z TK2
2. POZOSTAŁE JAK NA SCHEMATACH IDEOWYCH.
3. PRZEWODY UKŁADAĆ W KORZYTKACH KABLOWYCH W PRZESTRZENI MIĘDZYSŁUPOWEJ. PODEJŚCIE DO OSPRZĘTU POD TYNK LUB W KORZYTKACH KABLOWYCH Z PRZEGRODĄ
4. W ZESTAWACH ZASIL. STOSOWAĆ OSPRZĘT EMITER

ZASILANIE Gniazdz 230V PRZEWODEM YDY 3x2,5.

LOGICZNE KABEL UTP kat.6

ZP1-11(...) ZESTAWY ZASILAJĄCE STANOWISKA KOMPUTEROWE

SKŁADAJĄCE SIĘ Z:

1. 2 x MIEJSCE NA Gniazdo wtykowe 230V użtykowe
2. 3 x Gniazdo wtykowe 230V (kluczowane) DATA ZASIL. z TK;
3. 2 x Gniazdo RJ45 kat.6.

ZP2-11(...) ZESTAWY ZASILAJĄCE STANOWISKA KOMPUTEROWE Z WIĘKSZĄ

ILUŚCIĄ Gniazdz RJ 45 SKŁADAJĄCE SIĘ Z:

1. 4 x MIEJSCE NA Gniazdo wtykowe 230V użtykowe ;
2. 3 x Gniazdo wtykowe 230V (kluczowane) DATA ZASIL. z TK;2
3. 4 x Gniazdo RJ45 kat.6

WYDZIELONE INSTALACYJNEJ POMIESZCZENIA GOPS I ZOS (odrębne podliczniki)

TS - tablica TS dla pomieszczeń ZOS wg. PT3/2008

T1 - tablica T1 obwodów parteru wg.PT3/2008

TE1 - projektowana tablica TE1 obwodów DEDYKOWANYCH dla GOPS

GCI [TB] - istniejąca tablica TB w Gminnym Centrum Informacji(nie podlega wymianie)

[TE] - istniejąca tablica w pom. GOPS (nie podlega wymianie)

TP-SA [TB] - istniejąca tablica TB w pomieszczeniu TP-SA (nie podlega wymianie)

- wyłączniki główne prądu (sterujące) do RG i do UPS-a (patrz schematy ideowe)

WP WR-UPS-a

[ZP1/...] - panel zintegrowany gniazdz zabudowany w trakcie realizacji PT3/2008

PROJEKTOWANY PANEL Gniazdz ZINTERGROWANYCH ZP1 i ZP2

KANAL KP EMITER 110X60 Ø osprzęt "MOD45" EMITER

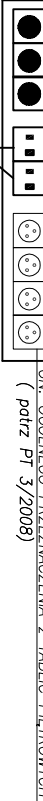
ZAS.KOMPUTERÓW z TK

gn.3x2P+Z nr.kat.E/GNBZ-6 z kluczem nr.kat.ZGNB, w ramce z PT3/2008



ZAS.KOMPUTERÓW z TK

gn.3x2P+Z nr.kat.E/GNBZ-6 z kluczem nr.kat.ZGNB, w ramce z PT3/2008



4xGniazdo RJ45 kat.6 nr.DCN/TS-868K-8-C6 w ramach

UWAGA : PRZY MONTAŻU Gniazdz I PANELI LOKALIZACJĘ USTALIĆ Z INWESTOREM

<div><div><div>ES</div><div>"ELKENT-SYSTEM"</div></div><div><div>Przedsiębiorstwo Techniczno-Handlowe</div><div>43-300 Biesko-Biała ul.Towarowa 26</div><div>tel:81 652 28</div><div>e-mail:buro@elkent-system.pl internet:www.elkent-system.pl</div></div><div><div>PRACOWNIA PROJEKTOWANIA SYSTEMÓW, SIECI</div><div>I INSTALACJI ELEKTRYCZNYCH</div></div></div>			
Obiekt:		Nazwa projektu:	
URZĄD GMINY WILKOWICE		OKABLOWANIE STRUKTURALNE BUDY	
WILKOWICE UL. WYZWOLENIA 25		I DEDYKOWANA SIĘĆ ELEKTRYCZNA ZASILAJĄCA	
		STANOWISKA KOMPUTEROWE	
		Treść rysunku:	
Nozowisko		PLAN INSTALACJI ZASILANIA Gniazdz WTYKOWYCH	
mgr inż.A.Gosiński		DEDYKOWANEJ SIECI ELEKTRYCZNEJ	
upr.:5/96 oraz		DLA STANOWISK KOMPUTEROWYCH	
148/87 Biesko-Biała		PARTER	
SLK/IE/0743/03			
Projekt.		Skala:	
inż. Jan Gojdziszewski		1:100	
upr.:504/KW/73 oraz		Nr rys.: 8	
300/89 Biesko-Biała		Data:	
MAP/IE/0373/06		czerwiec 2009	
Sprawdził		Zostępuje rys.:	