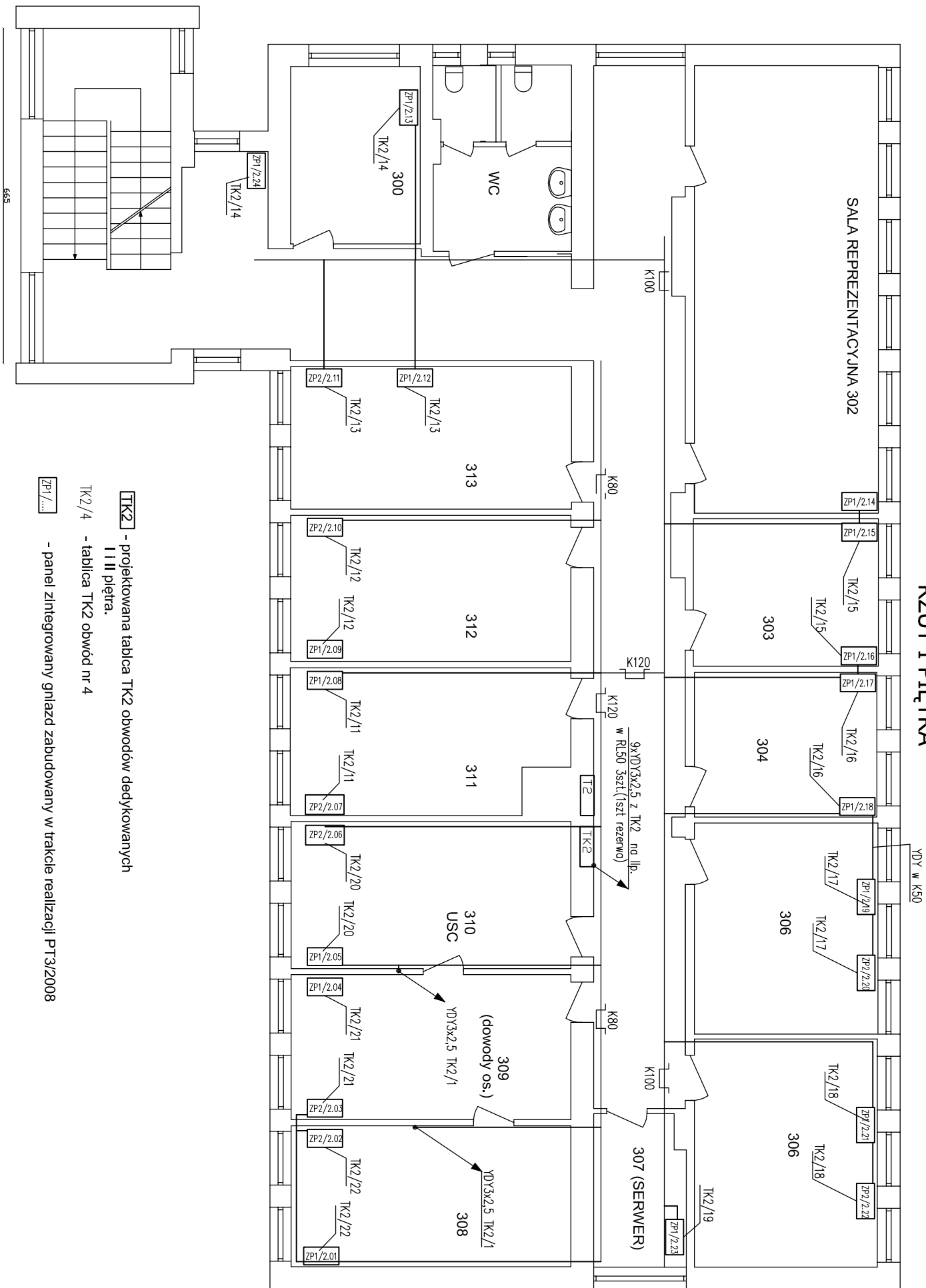


RZUT I PIĘTRA



UWAGI:

1. ZASILANIE Gniazda 230V Data przewodem YDY 3x2,5 z TK2
2. Po zostale jak na schematach ideowych.
3. Przewody ukladać w korytkach kablowych w przestrzeni między sufitem, podsciace do osprzetu pod tynk lub w korytkach kablowych z przegroda
4. W zestawach zasil. stosować osprzet emitter

ZASILANIE Gniazd 230V Przewodem YDY 3X2,5.
Logiczne kable UTPkat.6

ZP-1/(...) ZESTAWY ZASILAJĄCE STANOWISKA KOMPUTEROWE

SKŁADAJĄCE SIĘ Z:

1. -2 x MIEJSCE NA Gniazdo wtykowe 230V użytkowe
2. -3 x Gniazdo wtykowe 230V (kluczowane) Data Zasil. z TK
3. -2 x Gniazdo RJ45 kat.6.

ZP2/(...) ZESTAWY ZASILAJĄCE STANOWISKA KOMPUTEROWE Z WIĘKSZĄ

ILUŚCIA GNIĄZD RJ 45 SKŁADAJĄCE SIĘ Z:

1. -4 x MEJSCE NA Gniazdo wtykowe 230V użytkowe ;
2. -3 x Gniazdo wtykowe 230V (kluczowane) DATA ZASIL. Z TK.2;
3. -4 x Gniazdo RJ45 kat.6

UWAGA: PRZY MONTAŻU Gniazd i paneli lokalizację ustalić z inwestorem

PROJEKTOWANY PANEL Gniazd zintegrowanych ZP1 i ZP2

KANAL KP EMITER 110X60 () osprężt "MOD45" EMITER

ZAS. KOMPUTERÓW Z TK

gn.3x2P+Z nr.kat.E/GNBZ-6 z kluczem nr kat.ZGNB, w ramce z PT3/2008

		GN. OGÓLNEGO PRZEZNACZENIA z TABLIC PIĘTROWYCH (patrz PT 3/2008)
---	---	---

2xGNIAZDO RJ45 kat 6 nr DCN/TS-868K-8-C6
w ramce

W

ZAS.KOMPUTERÓW z TK

TK

gn.3x2P+Z nr.kat.E/GNE

gn.3x2P+Z nr.kat.E/GNBZ-6 z kluczem nr kat.ZGNB, w ramce z PT3/2008

	GN. OGÓLNEGO PRZEZNACZENIA Z TABLIC PIETROWYCH (patrz PT 3/2008)
---	---

4XGNIAZD0 B.145 kat 6 nr DGN/TS-868K-8-C6

W ramach

III

UWAGA PRZEPUSTY PRZEZ ŚCIANY I STROPY USZCZELNIĆ ZGODNIE Z WYMOGAMI KLASY ODPORNOŚCI POŻAROWEJ BUDYNKU

<div>ES</div> <div>"ELKENT-SYSTEM"</div> <div>Przedsiębiorstwo Techniczne – Handlowe 43-300 Bielesko–Biała ul.Towarowa 26 tel.: 81 652 28 e-mail:biuro@elkent-system.pl internet:www.elkent-system.pl</div>		<div>Nazwa projektu:</div> <div>OKABLOWANIE STRUKTURALNE BUDYNKU I DEDYKOWANA SIĘĆ ELEKTRYCZNA ZASILAJĄCA STANOWISKA KOMPUTEROWE</div>					
<div>Obiekt:</div> <div>URZĄD GMINY WILKOWICE WILKOWICE UL. WYŻNOLEŃA 25</div>		<div>Treść rysunku:</div> <div>PLAN INSTALACJI ZASILANIA GNIĄZD WTYKOWYCH DEDYKOWANEJ SIĘCI ELEKTRYCZNEJ DLA STANOWISK KOMPUTEROWYCH</div>					
<div>Projekt.</div> <table><tr><td>Nazwisko</td><td>Podpis</td></tr><tr><td>mgr inż.A.Gasiński upr.5/96 oraz 148/87 Bielesko–Biała SLK /E/0743/03</td><td></td></tr></table>		Nazwisko	Podpis	mgr inż.A.Gasiński upr.5/96 oraz 148/87 Bielesko–Biała SLK /E/0743/03			
Nazwisko	Podpis						
mgr inż.A.Gasiński upr.5/96 oraz 148/87 Bielesko–Biała SLK /E/0743/03							
<div>Sprawdził</div> <table><tr><td>inż. Jan Gajdziszewski upr.504 /KW/73 oraz 300/89 Bielesko–Biała MAP /E/0373/06</td><td></td></tr></table>		inż. Jan Gajdziszewski upr.504 /KW/73 oraz 300/89 Bielesko–Biała MAP /E/0373/06		<div>Skala:</div> <div>1:100</div>	<div>Nr rys.: 9</div>		
inż. Jan Gajdziszewski upr.504 /KW/73 oraz 300/89 Bielesko–Biała MAP /E/0373/06							
		<div>Zastępuje rys.:</div>					