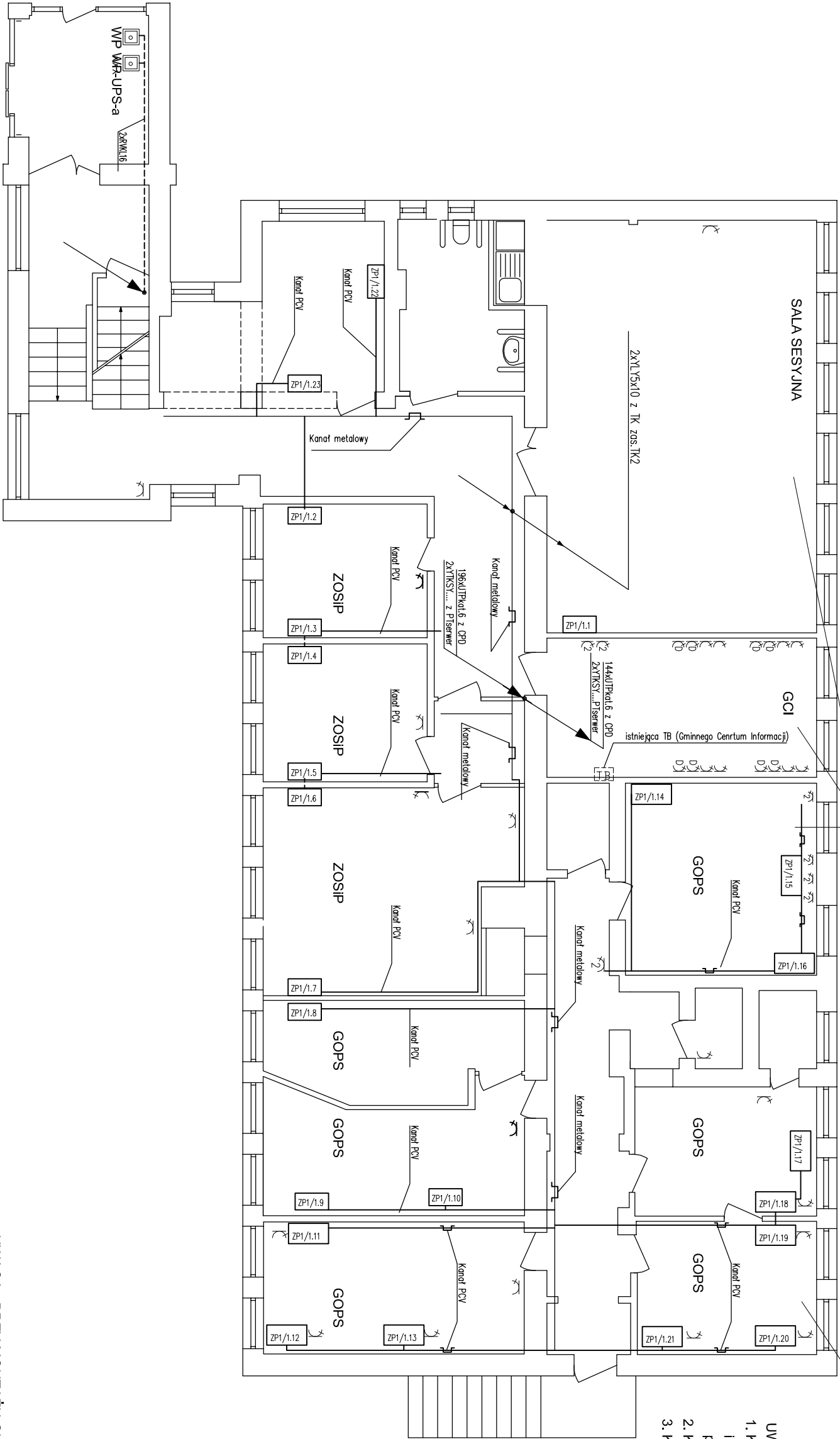


RZUT PARTERU



Pomieszczenie wyorientowane

Pomieszczenie wyorientowane

- UWAGI:**
1. Koryta metalowe kablowe oraz wszystkie kanały PCV i przepusty w ścianach i stropach montowane w trakcie realizacji projektu PT3/2008 (aktualizacja 02.2009r.)
 2. Kable napędowe prowadzić w osobnych korytkach.
 3. Kable UTP prowadzić w oddzielnych korytkach.

 WP WP-R-UPS-a - wyłączniki główne prądu (sterujące) do RG i do UPS-a (patrz schematy ideowe)

UWAGA : PRZY MONTAŻU Gniazd i paneli lokalizację ustalić z inwestorem

ES		"ELKENT-SYSTEM"	
Przedsiębiorstwo Techniczno-Handlowe 43-300 Bielsko-Biała ul.Towarowa 26 tel.:81 652 28 e-mail:buro@elkent-system.pl internet:www.elkent-system.pl		PRACOWNIA PROJEKTOWANIA SYSTEMÓW, SIECI I INSTALACJI ELEKTRYCZNYCH	
Obiekt:	URZĄD GMINY WILKOWICE WILKOWICE UL. WYZWOLENIA 25	Nazwa projektu:	OKABLOWANIE STRUKTURALNE BUDYNKU I DEDYKOWANA SIEĆ ELEKTRYCZNA ZASILAJĄCA STANOWISKA KOMPUTEROWE
Projekt.	Nazwisko mgr inż.A.Gosiński upr.:5/96 oraz 148/87 Bielsko-Biała SLK/IE/0743/03	Podpis	Treść rysunku: PLAN ROZMIESZCZENIA KORYT DLA OKABLOWANIA STRUKTURALNEGO , LINIE ZASILAJĄCE TK2 PARTER
Sprawdził	inż. Jan Gojdziszewski upr.:504/KW/73 oraz 300/89 Bielsko-Biała MAP/IE/0373/06		
Skala: 1:100		Nr rys.: 12	Data: czerwiec 2009
		Zastępuje rys.:	