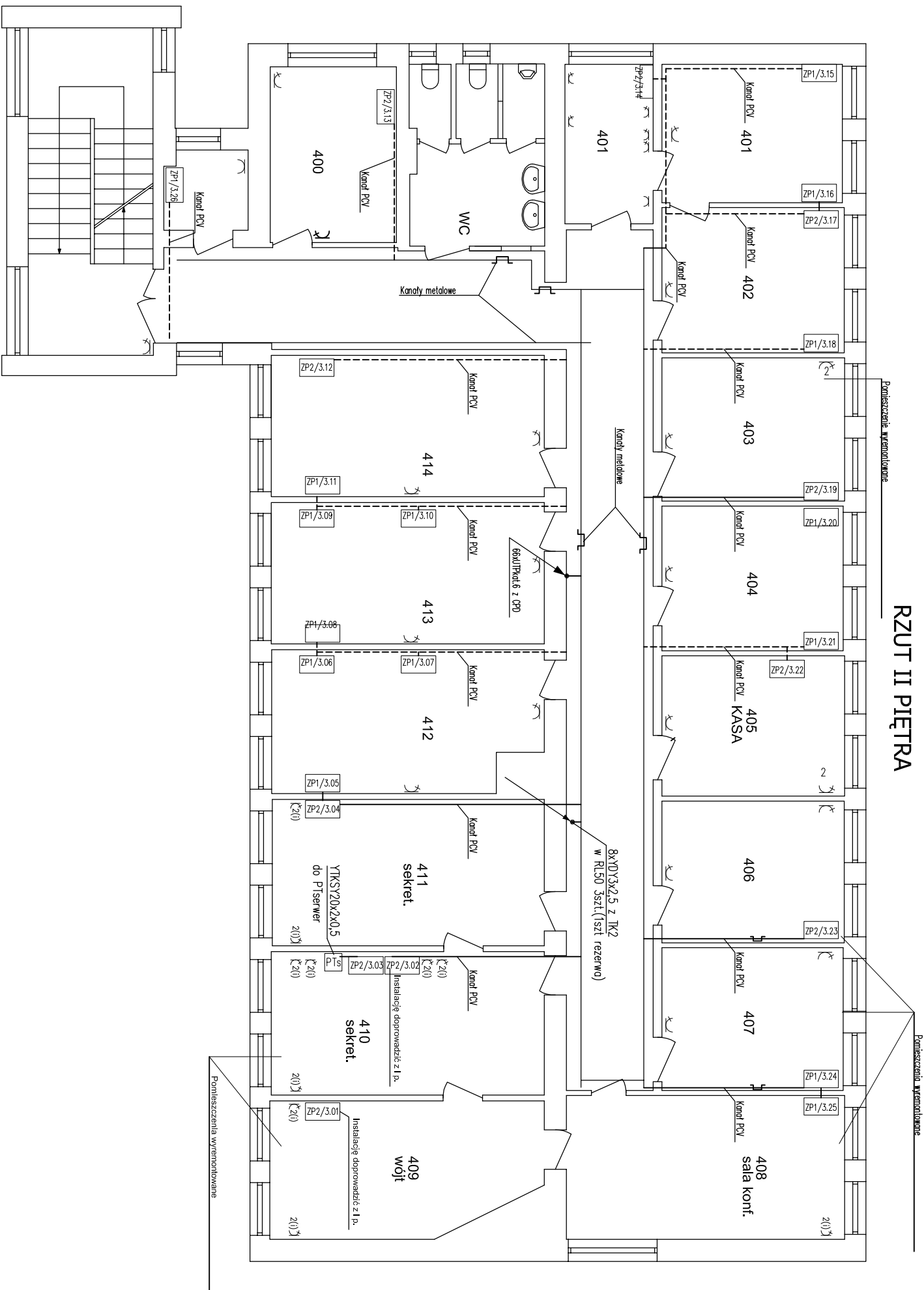


RZUT II PIĘTRA



- UWAGI:**
1. Koryta metalowe kablowe oraz wszystkie kanały PCV i przepusty w ścianach i stropach montowane w trakcie realizacji projektu PT3/2008 (aktualizacja 02.2009r.)
 2. Kable napięciowe prowadzić w osobnych korytkach.
 3. Kable UTP prowadzić w oddzielnych korytkach.

<h1>ES</h1> <p>"ELKENT-SYSTEM"</p> <p>Przedsiębiorstwo Techniczno-Handlowe 43-300 Bielesko-Biała ul.Towarowa 26 tel.81 652 28 e-mail:biuro@elkent-system.pl internet:www.elkent-system.pl</p> <p>PRACOWNIA PROJEKTOWANIA SYSTEMÓW, SIECI I INSTALACJI ELEKTRYCZNYCH</p>	
<p>Obiekt:</p> <p>URZĄD GMINY WILKOWICE WILKOWICE UL WYZWOLENIA 25</p>	<p>Nazwa projektu:</p> <p>OKABLOWANIE STRUKTURALNE BUDYNKU I DEDYKOWANA SIEĆ ELEKTRYCZNA ZASILAJĄCA STANOWISKA KOMPUTEROWE</p>
<p>Nazwisko</p> <p>mgr inż.A.Gosiński upr.5/96 oraz 148/87 Bielesko-Biała SLK/IE/0743/03</p>	<p>Podpis</p>
<p>Projekt.</p>	<p>Treść rysunku:</p> <p>PLAN ROZMIESZCZENIA KORYT DLA OKABLOWANIA STRUKTURALNEGO , LINIE ZASILAJĄCE TK2</p> <p>II PIĘTRO</p>
<p>Sprawdził</p> <p>MAP/IE/0373/06</p>	<p>Skala:</p> <p>1:100</p>
<p>inż. Jan Gódziszewski upr.504/KW/73 oraz 300/89 Bielesko-Biała</p>	<p>Nr rys.: 14</p>
<p>Dato:</p> <p>czerwiec 2009</p>	<p>Zastępuje rys.:</p>