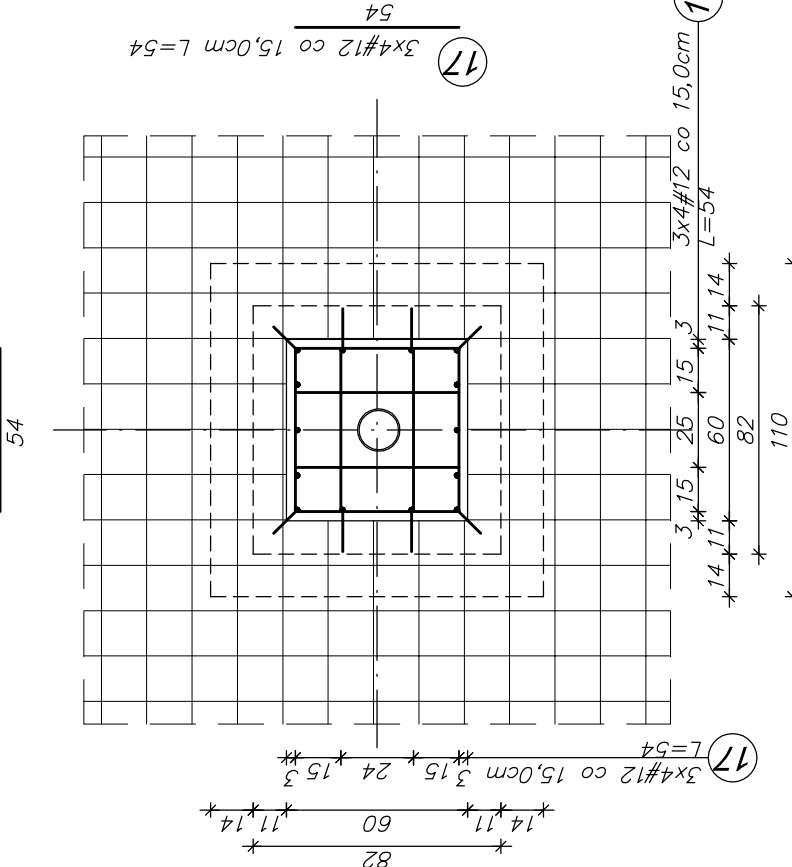
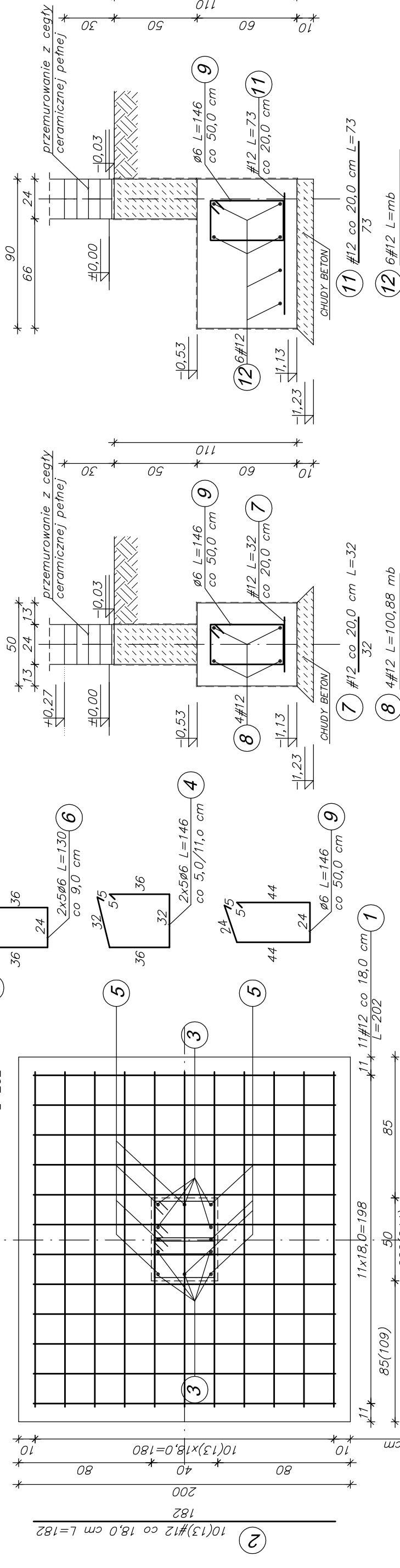
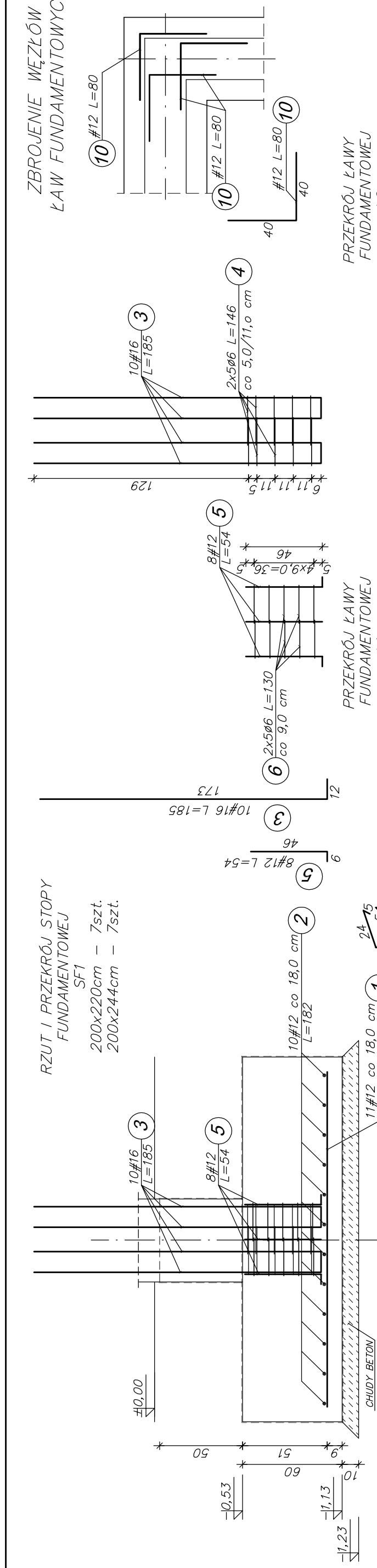


Zestawienie stali zbrojeniowej L1				
Nr	Średnica [mm]	Długość [cm]	Łączna [kg]	S08-B- 402
7	12	32	316	46
8	12	10088	48	403,52
9	12	416	202	294,92
10	12	24	24	19,20
Długość w sekcjach [m]				523,84
Masa belz pętli [kg/m]				0,272
Masa walców [kg]				0,888
Masa w gotowości [kg]				65,49
Masa wg tabulki stali [kg]				466,00
Razem [kg]				532,00

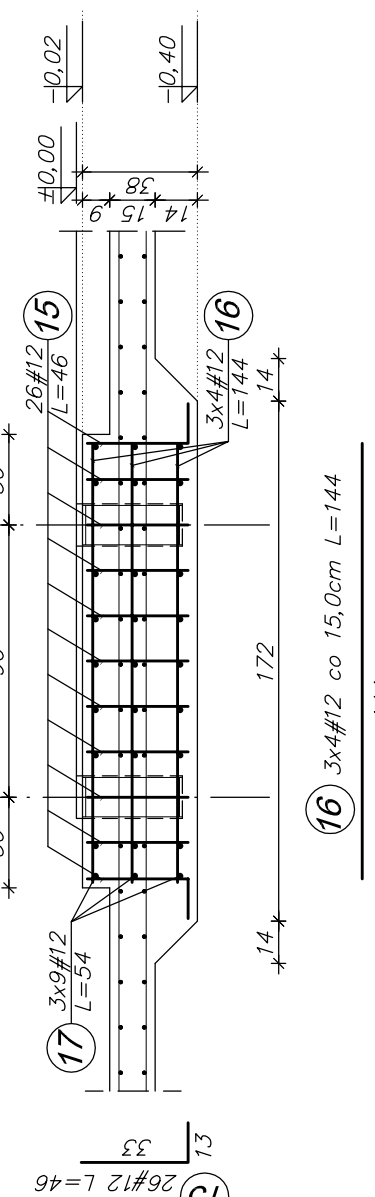
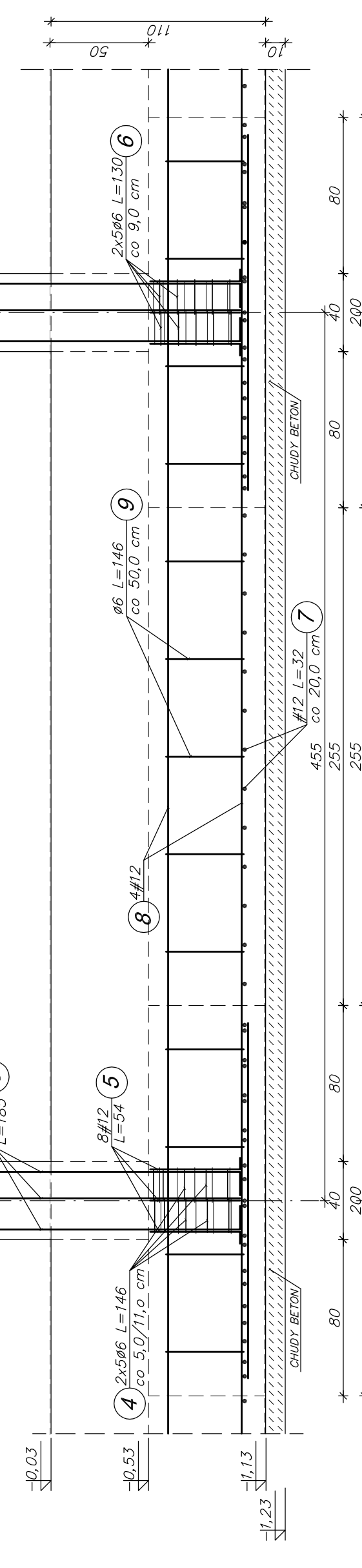
Zestawienie stali zbrojeniowej L2				
Nr	Średnica [mm]	Długość [cm]	Liczba [szt.]	SUS-b 46
11	12	73	81	59,13
12	12	1600	6	96,03
9	6	146	33	50,13
Długość w szkiecie [m]			48,20	48,18
Masa tmb przyta [kg/tmb]			0,222	0,888
Masa wzdłużne [kg]			10,70	137,75
Masa w gotowisku stali [kg]			11,00	138,00
Razem [kg]				140,00



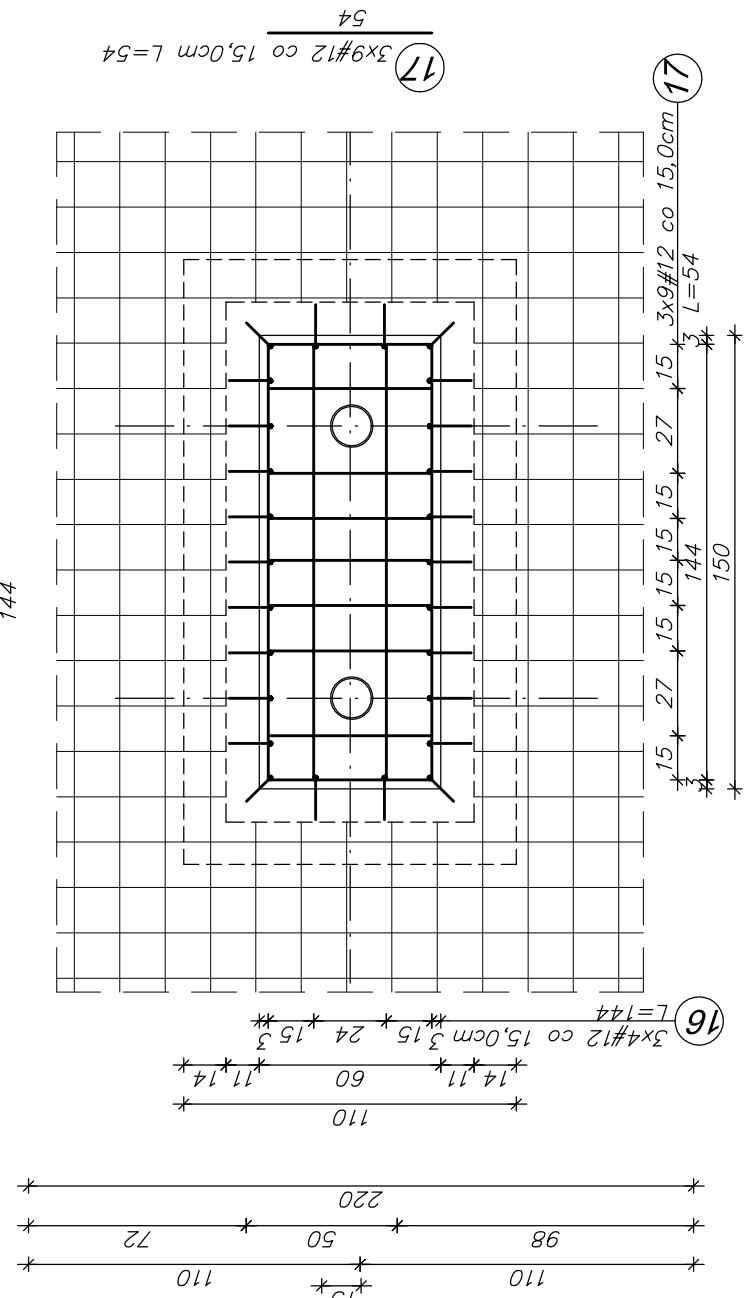
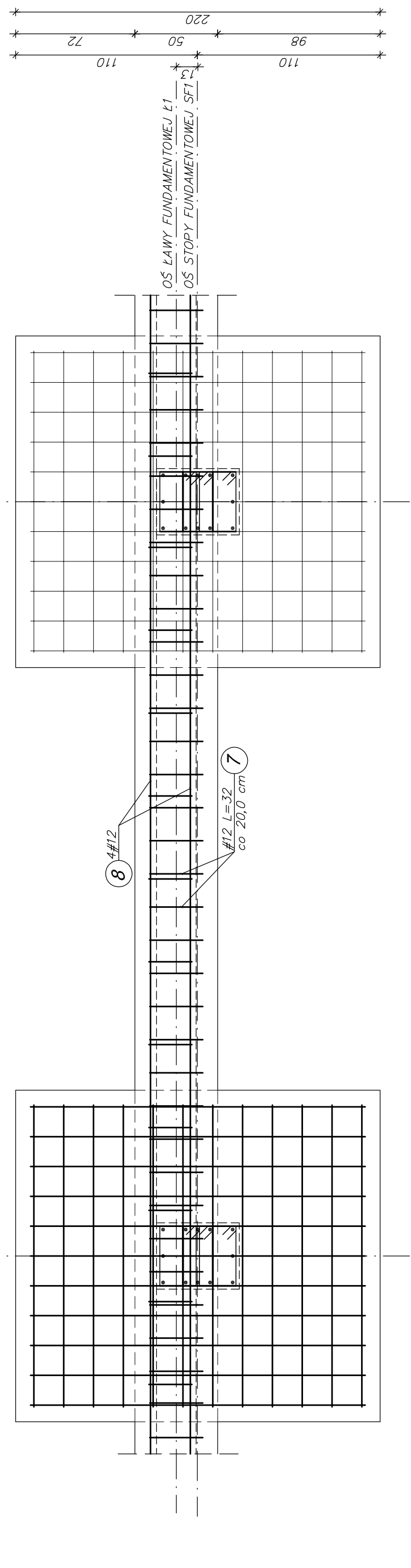
Zestawienie stali zbrojeniowej – STOPA FUNDAMENTOWA 5 (szk. 7)						
Nr.	Średnica [mm]	Długość [m]	Liczba	Średnica [mm]	Średnica [mm]	Średnica [mm]
		Długość [m]	Długość [m]	Średnica [mm]	Średnica [mm]	Średnica [mm]
1	12	182	12	27,60	27,60	40,16
2	12	182	12	21,84	21,84	18,40
3	16	185	10	14,60	14,60	18,40
4	6	448	8	13,00	13,00	4,32
5	12	130	10	27,60	27,60	18,40
6	12	130	10	21,84	21,84	18,40
Współczynnik bezpieczeństwa				6,0	43,00	29,00
Masa w gramach stali [kg]				6,0	73,00	29,00
Razem [kg] – szk.					146,00	

**Zestawienie stali zbrojeniowej – STOPA FUNDAMENTOWA SF2 (szt. 13)**

Nr	Średnica [mm]	Długość [cm]	Łatwość [szk]	Średnica [mm]	Średnica [mm]
12	12	100	4	4,70	4,00
13	12	100	4	4,70	4,00
14	6	94	5	4,70	4,00
				4,70	4,00
				0,222	0,888
				1,04	2,55
				1,10	3,00
				4,70	4,00
				12	54,10

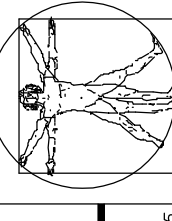
[illegible]

Zestawienie dati zdrojowej – STOPA FUNDAMENTOWA SFL pod periotek (sat. 7)						
	Stronica	Dziennik	Liczba	SNBCh	4Q3	34Q3
1	1	2026	11	409	24,86	40,6
2	2	12	182	13	23,66	
3	3	16	185	10		18,50
4	5	12	56	8	14,60	
5	5	12	55	8		4,32
6	6		130	10	13,00	
	Dziennik wg sredniej [sat]				52,51	15,50
	Masa wg sredniej [sat]				0,232	0,888
	Masa wg sredniej [kg]				6,13	4,98
	Masa wg garmatki sat.1 [kg]				6,0	29,19
					6,0	47,00
	Roznica [sat. 7]					574,00



Zestawienie stań złożeń – STÓPA FUNDAMENTOWA SFI pod									
Masa		Ciężar		Ciężar		Ciężar		Ciężar	
[kg]		[kg]		[kg]		[kg]		[kg]	
Razem [kg] – 1 szt.		Razem [kg] – 1 szt.		Razem [kg] – 1 szt.		Razem [kg] – 1 szt.		Razem [kg] – 1 szt.	
Razem [kg] – 4 szt.		Razem [kg] – 4 szt.		Razem [kg] – 4 szt.		Razem [kg] – 4 szt.		Razem [kg] – 4 szt.	
1	226	11	46	212	86	212	86	212	86
2	182	13	23,66	182	13	23,66	13	23,66	13
3	146	10	14,60	146	10	14,60	10	14,60	10
4	54	8	4,32	54	8	4,32	8	4,32	8
5	130	10	13,00	130	10	13,00	10	13,00	10
6	130	10	13,00	130	10	13,00	10	13,00	10
Masa w stanie [kg]		0,322		0,888		1,578		1,578	
Masa w stanie [kg]		6,13		46,92		29,19		29,19	
Masa w stanie [kg]		6,0		47,00		29,00		29,00	
Razem [kg] – 4 szt.		24,48		35,52		118,32		118,32	
Razem [kg] – 4 szt.		24,48		35,52		118,32		118,32	

BETON B25 (C20/25)  
STA1 ZBRQJENIOWA 4-III 4-0

SPRAWOZDZIEL NR.	PDPIDRS:	
RYSZARD KRÓL	RYSZARD KRÓL	
w siedzibie konstrukcyjno-budowlanej do przygotowania bez ograniczeń	w siedzibie konstrukcyjno-budowlanej do przygotowania bez ograniczeń	KPS 0000177600
<b>"MAT"-Machowski Then s.j.</b>	<b>PDPIDRS:</b>	KPS 0000177600
43-300 BIELSKO-BIAŁA; UL. PIEKARSKA 50; MOB. 602629714; TEL/FAX.8149-7745	NIP 937-34-08-452 RECON: 072884661	KPS 0000177600
e-mail: arch-desig@mac.com.pl	URZĄD GMINY W MILKOWICACH	KPS 0000177600
43-365 GMINIE UL.WOPOLSKA 25	URZĄD GMINY W MILKOWICACH	KPS 0000177600
TEMA:	URZĄD GMINY W MILKOWICACH	KPS 0000177600
BUDOWA SALI GIMNASTYCZNEJ PRZY PUBLICZNYM GIMNAZJUM W BYSTRZEJU UL.SZCZEPKOWSKA 2 ORAZ ZMIANA SPOSOBU UŻYTKOWNIA ŁĄCZNIKA NA POTRZEBY ZAPEŁCZA SALI	URZĄD GMINY W MILKOWICACH	KPS 0000177600
ADRES: Bystrze, ul. Szczepkowska 2	URZĄD GMINY W MILKOWICACH	KPS 0000177600
Tytuł: SZCZEGÓŁ ZBRÓJENIA FUNDAMENTÓW	DATA: 12.2007	KPS 0000177600
AUTORZY:	SKALA: 1 : 25	KPS 0000177600
IMIĘ I NAZWISKO:	PROJEKT BUDOWLANY - WYKONAWCY:	KPS 0000177600
AGNIESZKA CYRAN	PRACZKA KONSTRUKCJA	KPS 0000177600
w siedzibie konstrukcyjno-budowlanej do przygotowania bez ograniczeń	FUNDUS I PREZEC:	KPS 0000177600
KOPLOWANIE ORAZ POMIENIANE DOKUMENTACJI BEZ ZODDY AUTORA ZABROWIONE WSKAZE PRAWA ZASTRZEZONE	KOPLOWANIE ORAZ POMIENIANE DOKUMENTACJI BEZ ZODDY AUTORA ZABROWIONE WSKAZE PRAWA ZASTRZEZONE	KPS 0000177600