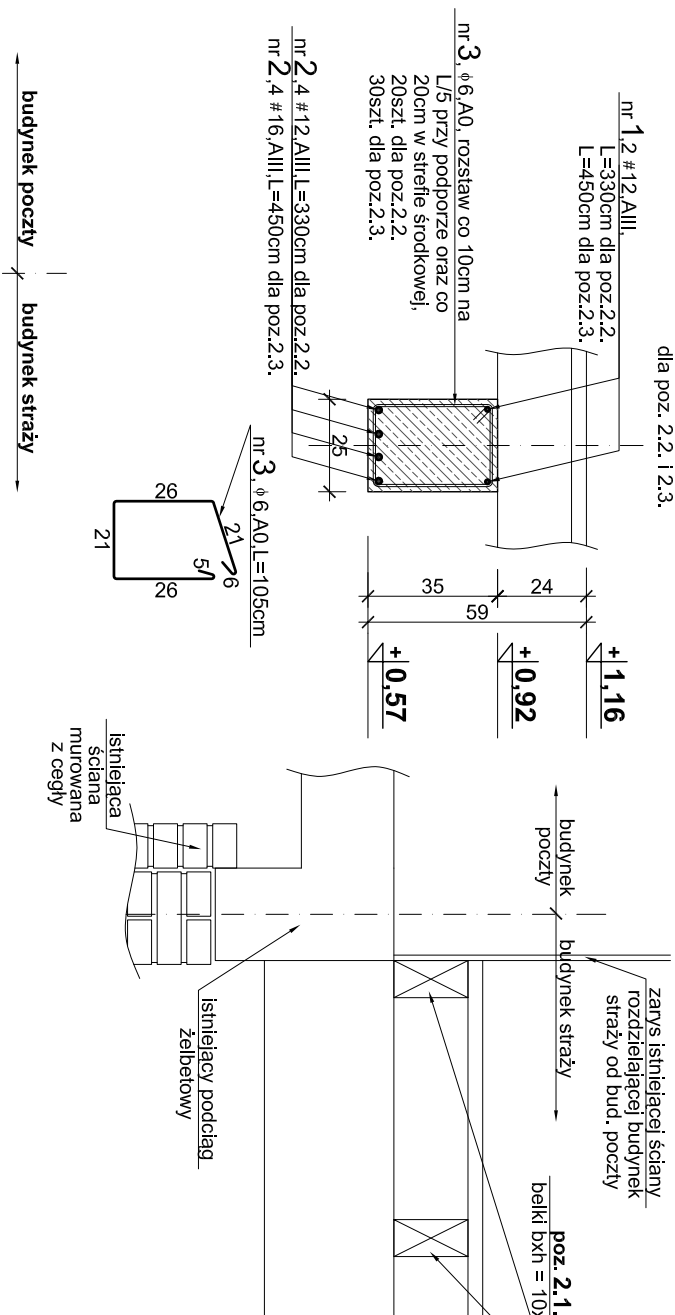


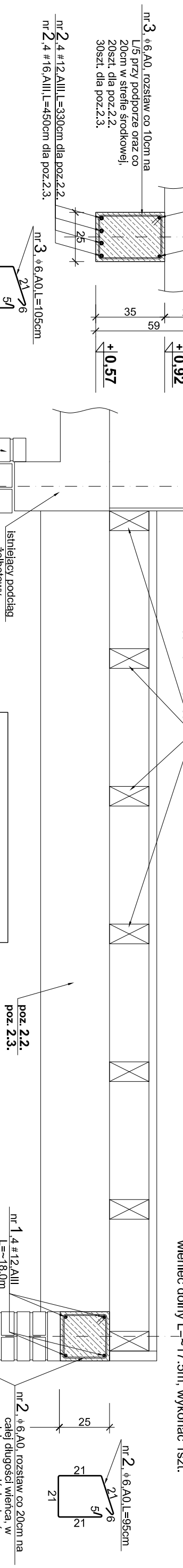
PRZEKRÓJ A-A

dla poz. 2.2. i 2.3.



UWAGA!
Wieniec oraz ścianę z cegły pełnej należy wkotwić w istniejące ściany budynku.

PRZEKRÓJ OGÓLNY



Beton : B20
Stal : A-III - zbroj. główna
A-0 - strzemiona
otulenie : belka - 2.0cm
stup - 2.0cm

UWAGA !

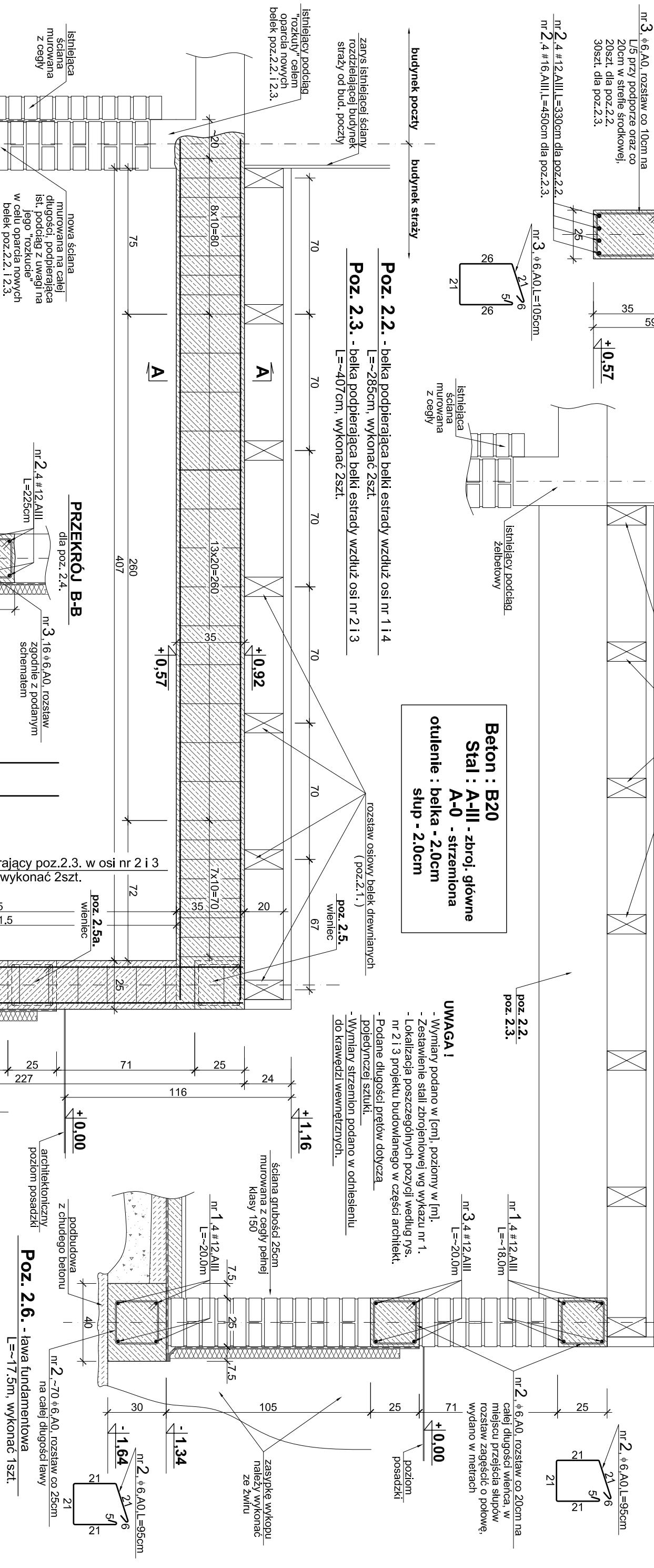
- Wymiary podano w [cm], poziomą w [m].
- Zestawienie stał zbrojeniowej wg wykazu
- Lokalizacja poszczególnych pozycji według nr 2 i 3 projektu budowlanego w części an
- Podane długości prętów dotyczą pojedynczej sztuki.
- Wymiary strzemion podano w odniesieniu do krawędzi wewnętrznych.

ELEMENTY KONSTRUKCYJNE 1:20
ESTRADY - ark.1.

- belki, słupy, ława fundamentowa -

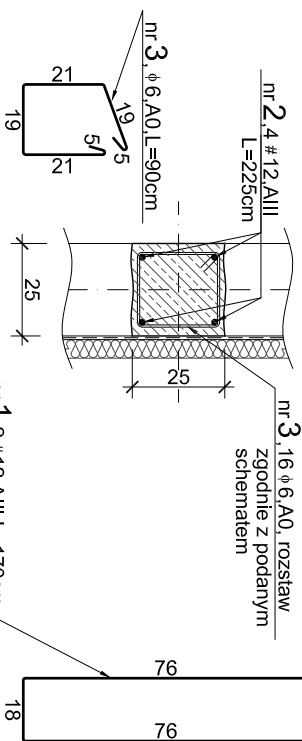
Poz. 2.5. - wieniec górny i dolny, wykonany zgodnie z proj. archit.

wieniec górny $L \approx 15.6\text{m}$, wykonać 1szt.
wieniec dolny $L \approx 17.5\text{m}$, wykonać 1szt.

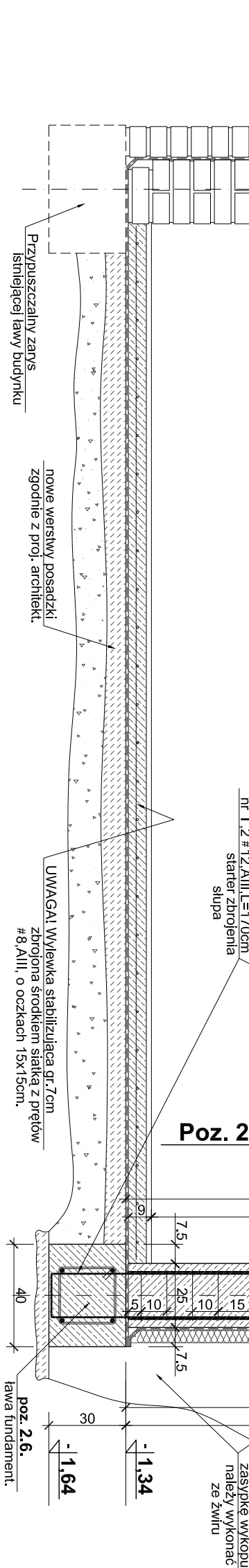


PRZEKRÓJ B-B

dla poz. 2.4.



Poz. 2.4. - słup podpierający poz.2.3. w osi nr 2 i 3 L≈190cm, wykonać 2szt.		
--	--	--



pracownia projektowa architektury krajobrazu	
"JANUSZÓWKA"	
INWESTOR :	Gmina Wilkowice 43-365 Wilkowice, ul. Wyzwolenia 25
TEMAT :	Projekt budowlany modernizacji sali widowiskowej Domu Strażaka w Wilkowicach zlokalizowanego przy ul. Strażackiej 3 w Wilkowicach.
NAZWA RYSUNKU :	SKALA : 1:20
PROJEKTOWAŁ KONSTRUKCJĘ :	mgr inż. Piotr Ogrodzki Nr uprawnień : SLK.0991.PWOK/05
SPRAWDZIŁ KONSTRUKCJĘ :	mgr inż. Maria Woźniakowska Nr uprawnień : 129/91
	DATA : 10.2007r.
	NR RYS. 1 K