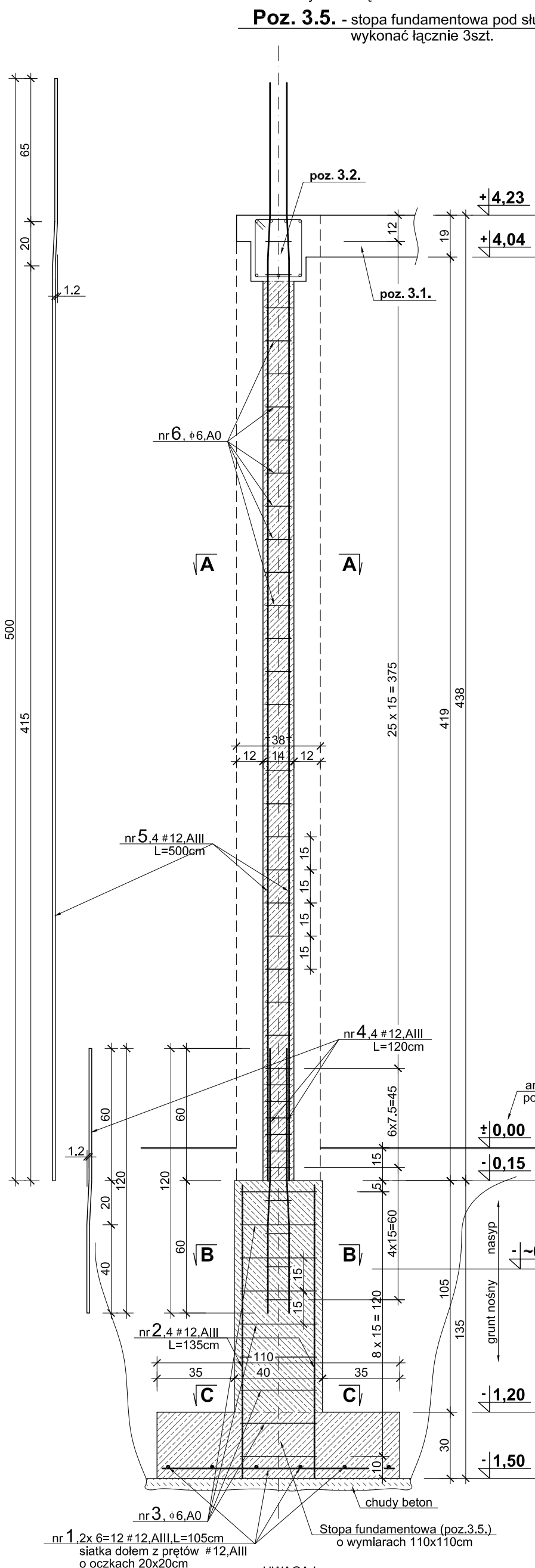


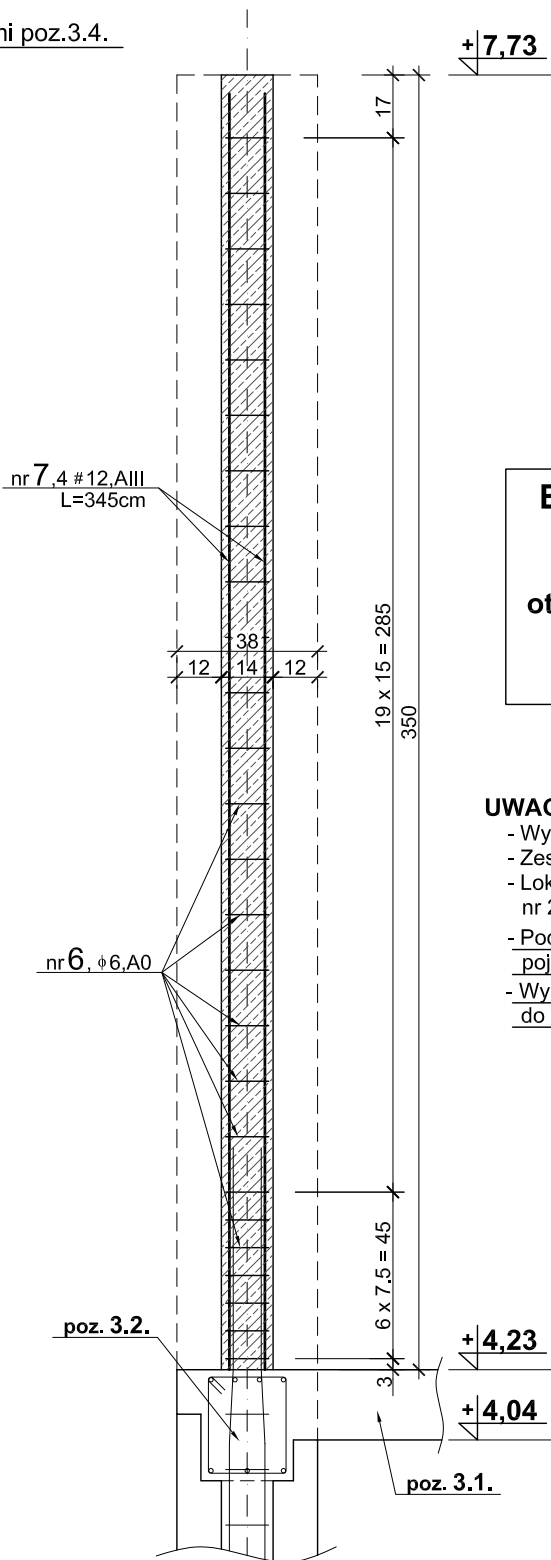
Poz. 3.4. - słup galerii podpierający podciąg poz.3.2.
wykonać łącznie 3szt.

Poz. 3.5. - stopa fundamentowa pod słupami poz.3.4.
wykonać łącznie 3szt.

- słupy i stopy fundamentowe -



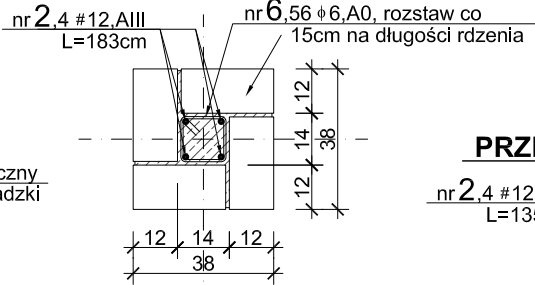
UWAGA !
Poziom dzielący nasyp od gruntu nośnego (glin pylastych), określono w oparciu o badania geologiczne przeprowadzone przez pracownię geologiczną "WODGEO".
Podany poziom należy skorygować we wszystkich wykopach.



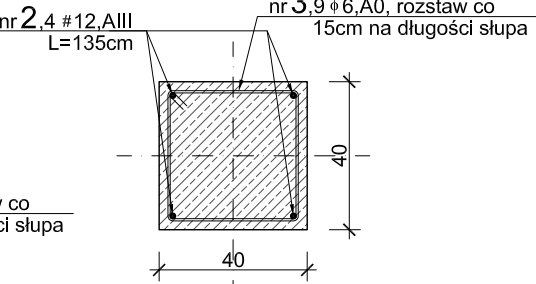
Beton : B20
Stal : A-III - zbroj. główne
A-0 - strzemiona
otulenie : fundament - 5.0cm
słup - 3.0cm
rdzeń - 1.0cm

UWAGA !
- Wymiary podano w [cm], poziomy w [m].
- Zestawienie stali zbrojeniowej wg wykazu nr 1.
- Lokalizacja poszczególnych pozycji według rys. nr 2 i 3 projektu budowlanego w części architekt.
- Podane długości prętów dotyczą pojedynczej sztuki.
- Wymiary strzemion podano w odniesieniu do krawędzi wewnętrznych.

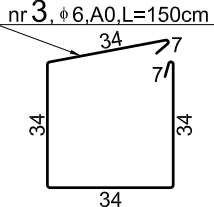
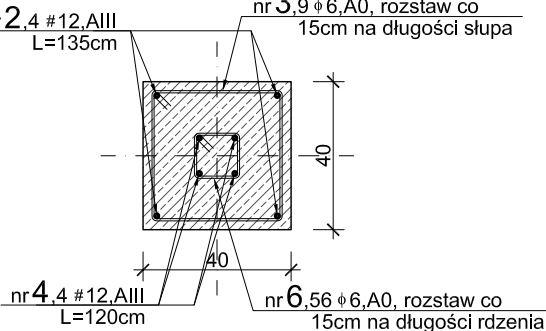
PRZEKRÓJ A-A



PRZEKRÓJ C-C



PRZEKRÓJ B-B



IntelliCAD Profesional : #1044384

pracownia projektowa architektury krajobrazu "JANUSZÓWKA"		
INWESTOR :	Gmina Wilkowice 43-365 Wilkowice, ul. Wyzwolenia 25	
TEMAT :	Projekt budowlany modernizacji sali widowiskowej Domu Strażaka w Wilkowicach zlokalizowanego przy ul. Strażackiej 3 w Wilkowicach.	
NAZWA RYSUNKU :	ELEMENTY KONSTRUKCYJNE GALERII - ark.2.	SKALA : 1:20
PROJEKTOWAŁ KONSTRUKCJĘ :	mgr inż. Piotr Ogrodzki Nr uprawnień : SLK/0991/PWOK/05	DATA : 10.2007r.
SPRAWDZIŁ KONSTRUKCJĘ :	mgr inż. Maria Woźniakowska Nr uprawnień : 129/91	NR RYS. 3 K