

UWAGA:

odległość ściany w osi A (wymiar z gwiazdką) od istniejącej ściany sali za sceną należy dostosować na miejscu budowy tak aby frontowa płaszczyzna ściany chowała się za czwartą belką kasetonu - patrz przekrój

wykonanie przejścia z klatki schodowej do piwniczki pod sceną

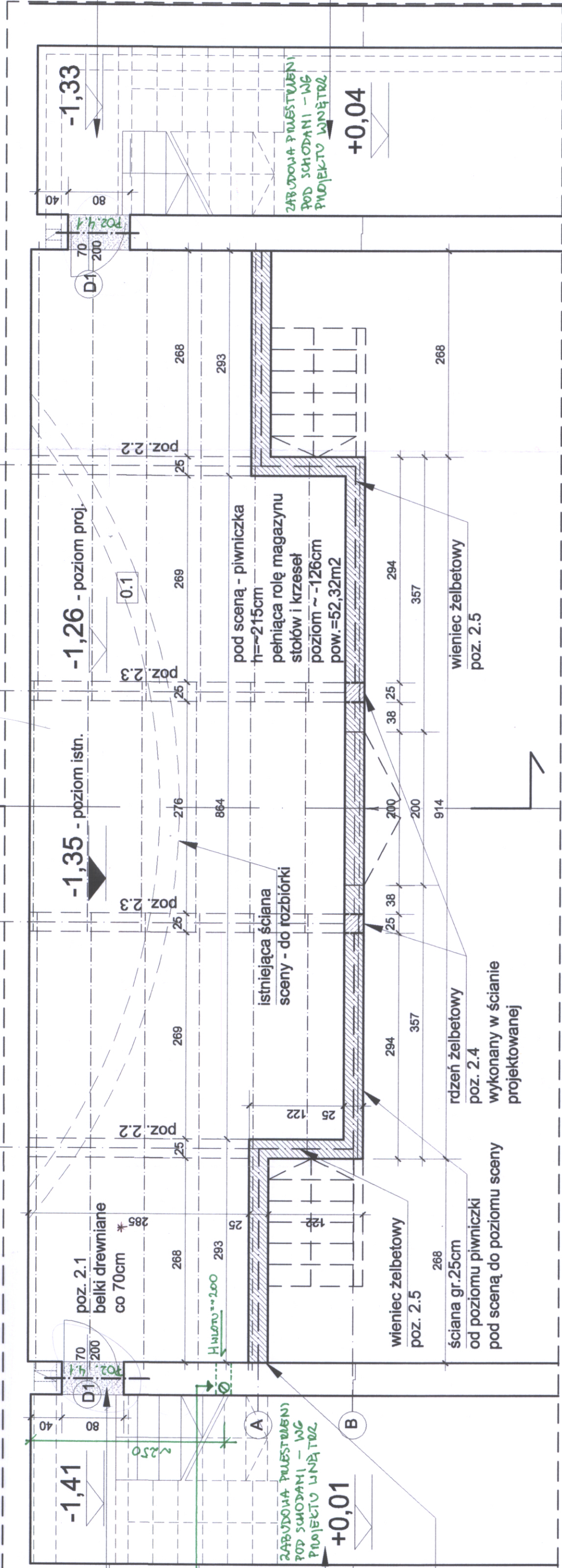
WENTYLACJA PIWNICZKI POD SCENĄ, WYKONAĆ W BUDOWIE ŚCIANY KŁATKI SCHODOWEJ I WYKONAWADZĆ PONAD DACH TAKO WYMIETWIAK DACHOWY

klatka schodowa 14,12m²

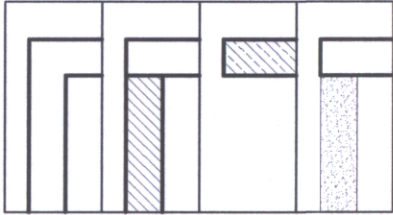
ścianę projektowaną zakotwić we wcześniej przygotowanym gnieździe w ścianie istniejącej

wykonanie przejścia z klatki schodowej do piwniczki pod sceną

klatka schodowa 14,26m² oraz wykonanie przejścia z klatki schodowej do piwniczki pod sceną



LEGENDA:



ściany istniejące

projektowane ściany, zamurowania

projektowane elementy żelbetowe

projektowane wyburzenia

- UWAGI:
- wszelkie rozbieżności, zmiany i odstępstwa od projektu należy uzgadniać z projektantem;
 - projekt architektoniczny rozpatrywać łącznie z projektem konstrukcji oraz innymi projektami branżowymi
 - elementy i materiały użyte do wykonania obiektów objętych opracowaniem powinny posiadać wymagane przepisami atesty i świadectwa.
 - ostateczny wybór materiałów wykończeniowych posadzek i ścian zawarty został w odrębnym opracowaniu - projekt aranżacji wnętrz
 - wykończony poziom balkonu projektowanego dostosować do wykończonego poziomu balkonów istniejących
 - we wszystkich kłatkach schodowych oraz balkonach - wymiana balustrady na nową o wysokości 110cm

UWAGA:
KOLOR ZIELONY - ZMIANY
W DOKUMENTACH
WNIOSIONE NA ZLECENIE
INWESTORA W DNIU 15.07.2009

22.6.13
16.13

PRACOWNIA PROJEKTOWA ARCHITEKTURY KRAJOBRAZU "JANUSZÓWKA" Bielsko-Biała Rynek 4 tel. (033) 8123913		TEMAT:	MODERNIZACJA SALI WIDOWISKOWEJ DOMU STRAŻAKA W WILKOWICACH, PRZY UL. STRAŻACKIEJ 3
DIGITALIZACJA PROJEKTU:	AutoCAD LT	INWESTOR:	Gmina Wilkowie, ul. Wyzwolenia 25, 43-365 Wilkowie
FAZA:	P.B.-A	TREŚĆ RYS.:	RZUT PIWNICY - fragment
SKALA:		WYKONAŁ:	mgr inż. arch. Dorota SZCZYGŁOWSKA nr upr. 675/01 mgr inż. arch. kraj. Przemysław JANUSZ nr upr. 13/07/SLOKK
		PODPIS:	
		DATA:	1:50
		NR RYS.:	10.2007
			2