

sufit nad projektowanym balkonem - na wysokości sufitu istniejącego nad balkonami istniejącymi

tynek ozdobny Travertino Romano w kolorze naturalnego trawertynu cięty na wzór okładziny kamiennej wymiar ~115x44cm (cięcia zaczynające się w narożnikach okien, drzwi, w środku pół pomiędzy oknami) produkt Linea Centri Storici firmy OIKOS

listwa przypodłogowa - lite drewno - buk parzony szer.2cm, wysokość dostosować do wysokości cokołu balustrady

balkon - łącznik między istniejącymi balkonami

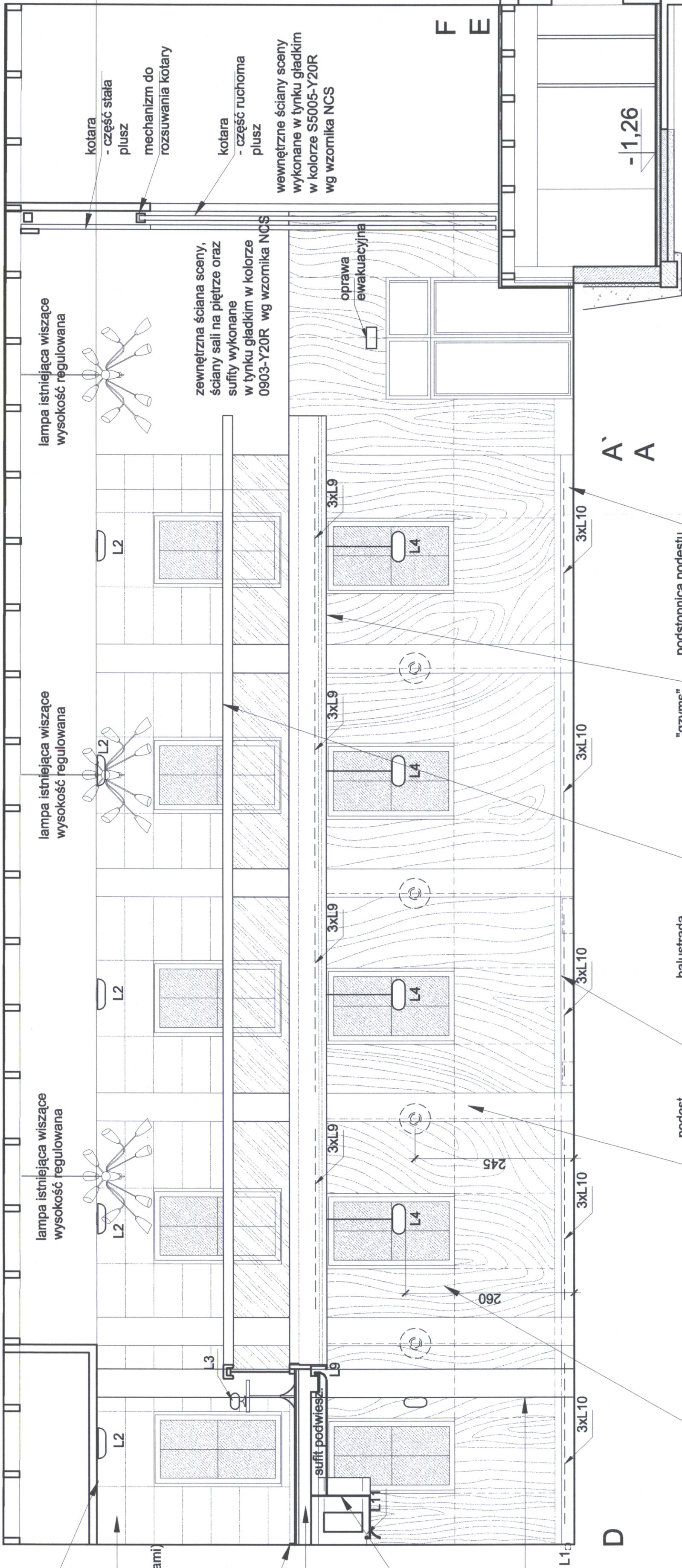
obudowa istn. kanału went. - płyty g-k

okładzina słupów parteru i piętra płyty z trawertynu gr.2cm

na piętrze dostosować podział do wysokości balustrady (110cm od podłogi)

na parterze podział płyt marmurowych na słupie dostosować do podziału laminatu na okładzinie ścian

podział płyt marmuru na słupach



okładzina ścian płyta wiórowa gr.18mm +laminat Kronopol D2453 orzech Toskania na ruszcie drewnianym - listwy szer.4cm, gr.2cm co 50cm, podział laminatu oznaczony na rysunkach linią przerywaną, szpalety okien wykończyć identyczną płytą laminowaną

okładzina słupów (na parterze i piętrze) płyta z marmuru boticino gr.2cm nr 112 f-my HODER

podest istniejący

balustrada drewniany pochwyłt szklane wypełnienie

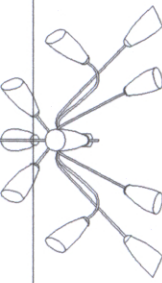
"gzyms" drewniany

podstopnica podestu - "żaluzja" stalowa

UWAGA: Wszystkie istniejące tynki do skucia poza powierzchniami które będą pokryte okładzinami z płyt wiórowych laminowanych lub z płyt gk.

UWAGA: Wszystkie elementy wystroju wnętrza zaprojektowane z płyt wiórowych należy wykonać z płyt wiórowych zabezpieczonych ogniochronnie. Wszelkie zmiany i odstępstwa należy uzgadniać z projektantem. Dobór materiałów wykończeniowych i kolorów w razie wątpliwości należy ustalić z projektantem.

lampa istniejąca wisząca wysokość regulowana



zewnętrzna ściana sceny, ściany sali na piętrze oraz sufity wykonane w tynku gładkim w kolorze 0903-Y20R wg wzornika NCS

kotara - część stała plusz

mechanizm do rozsuwania kotary

kotara - część ruchoma plusz

wewnętrzne ściany sceny wykonane w tynku gładkim w kolorze S5005-Y20R wg wzornika NCS

oprawa ewakuacyjna

-1,26

PRACOWNIA PROJEKTOWA ARCHITEKTURY KRAJOBRAZU "JANUSZÓWKA" Bielsko-Biała Rynek 4 tel. (033) 8123913		DIGITALIZACJA PROJEKTU: AutoCAD LT	
TEMAT: MODERNIZACJA SALI WIDOWISKOWEJ DOMU STRAŻAKA W WILKOWICACH, PRZY UL. STRAŻACKIEJ 3		FAZA: projekt wnętrz	
INWESTOR: Gmina Wilkowie, ul. Wyżwolenia 25, 43-365 Wilkowie		BRANŻA: architektura	
TREŚĆ RYS.: Przekrój podłużny z widokiem na ścianę DA' AFE		PODPIS:	
WYKONAŁ: mgr inż. arch. Dorota SZCZYGŁOWSKA nr upr. 675/01		SKALA: 1:50	
mgr inż. arch. Rafał KOZŁOWSKI		DATA: 12.2007	
mgr inż. arch. Przemysław JANUSZ		NR RYS.: 13	
nr upr. 13/07/SLOKK		SPRAWODZIEL:	