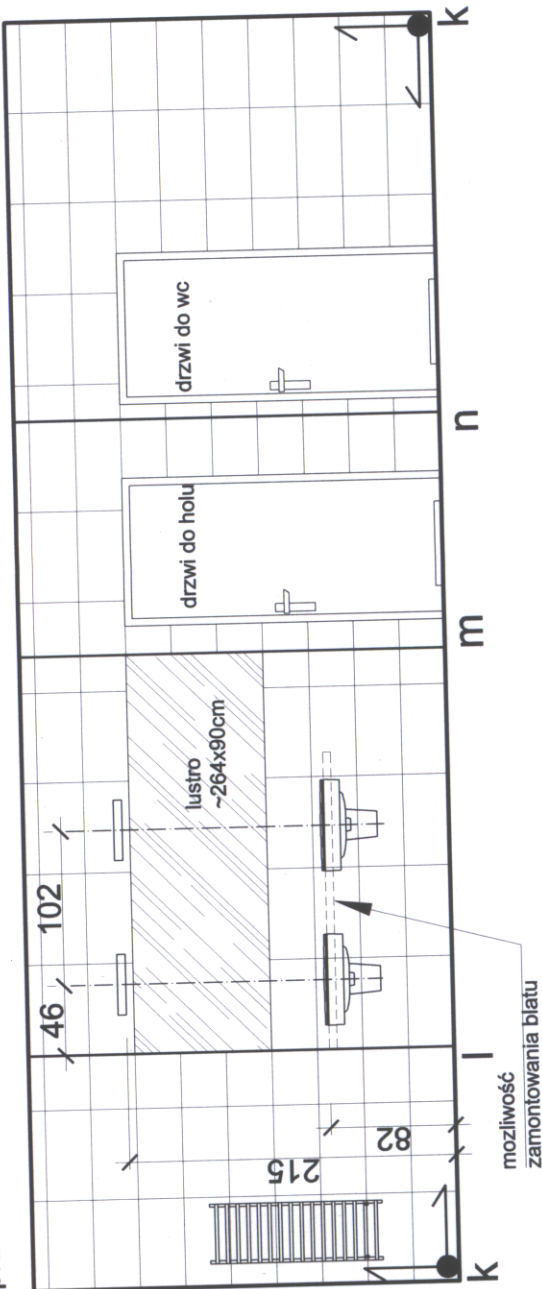


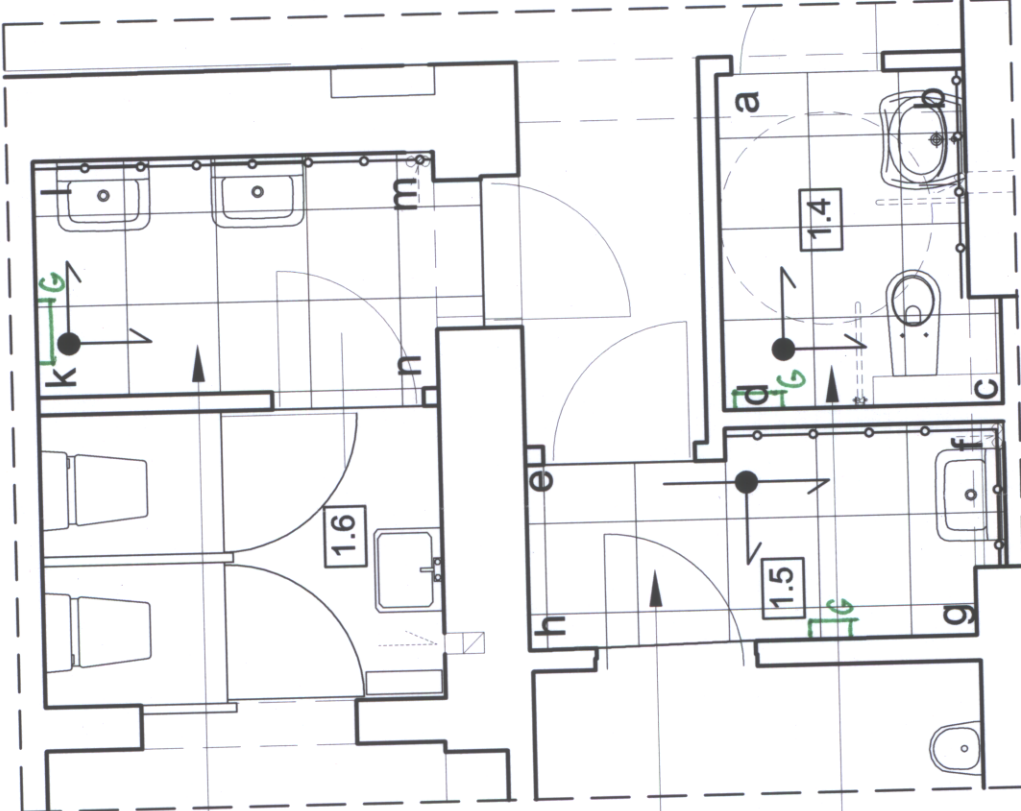
przedsionek wc damskiego - rozwinięcie ścian



przedsionek  
wc damskiego  
+ GŁĘBOKOŚĆ WC 7101. C.O.

przedsionek  
wc męskiego  
+ GŁĘBOKOŚĆ WC 7101. C.O.

wc dla osób  
niepełnosprawnych  
+ GŁĘBOKOŚĆ WC 7101. C.O.

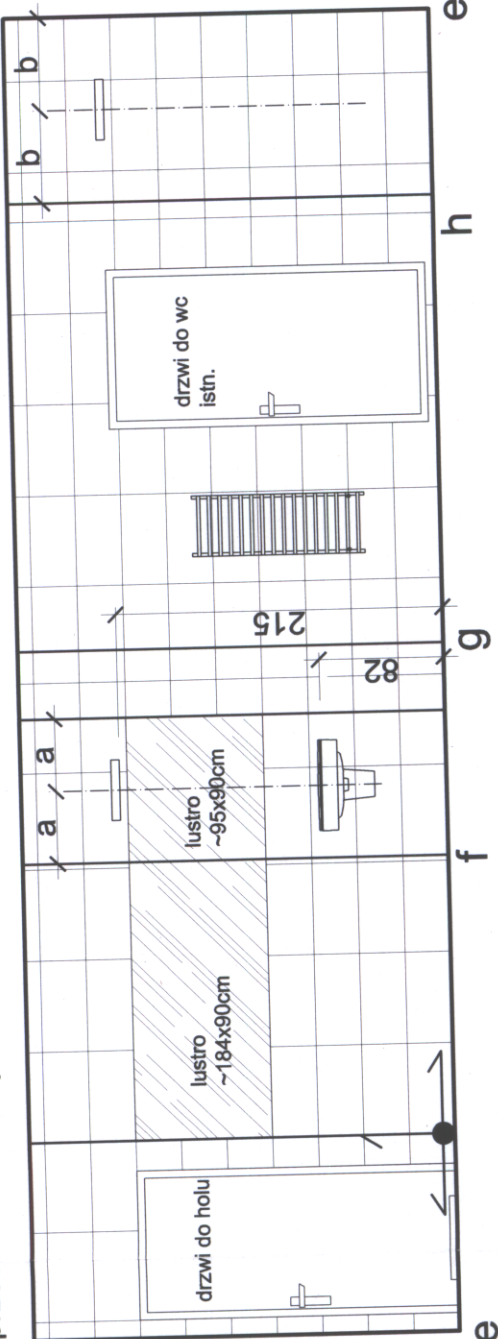


Uwagi:  
Należy szlifować krawędzie płytek narożnych.  
Nie stosować listew narożnych. Fuga szerokości 2mm.  
Umywalki dla niepełnosprawnych montować na wysokości 80cm.  
Poręcze dla niepełnosprawnych montować na wysokości 85cm. Oświetlenie przy lustrach montować na wysokości ~215cm.  
Lustra wklejone w powierzchnię płytek - należy pozostawić 2mm szczelinę pomiędzy płytkami a krawędzią lustra.  
Wymiary luster zebrać z natury po wykonaniu płytek na ścianach.  
Sufity malowane na kolor S1000-N wg wzornika NCS

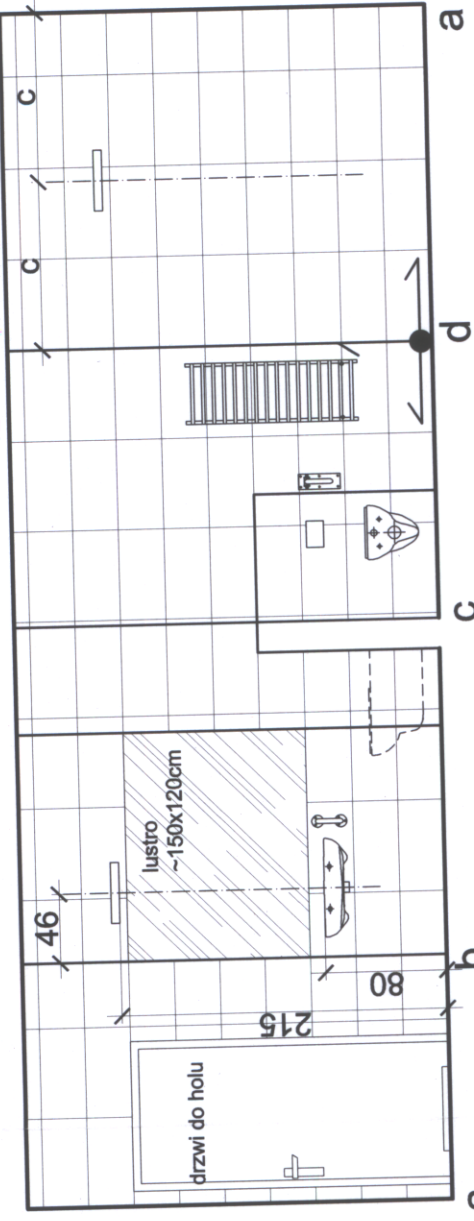
Płytki Nowa Gala seria Marmi Moderni:  
- podłoga - MM14 60x60cm powierzchnia naturalna - 4,54m2(wc d.)+4,1m2(wc m.)+3,59m2(wc nps.) = 12,23m2  
- ściany - MM01 60x30cm powierzchnia polerowana - 17m2(wc d.)+17,7m2(wc m.)+117,4m2(wc nps.)=52,10m2  
Podano powierzchnie bez zapasu - wykonawca określi procent zapasu jaki należy zamówić.  
Baza układania płytek na podłodze jest także bazą układania płytek na ścianach - tzn. fuga z podłogi ma przebiegać także na ścianach.

Kolor fugi :  
- na podłogę - czarna np. 120 MAPEI  
- na ściany - w kolorze płytek

przedsionek wc męskiego - rozwinięcie ścian



wc dla niepełnosprawnych - rozwinięcie ścian



Zestawienie urządzeń sanitarnych zaprojektowanych w wc dla osób niepełnosprawnych:  
- umywalka KOŁO NOVA TOP Bez Barier nr 068465 + syfon podłogowy Viega chromowany nr V56331 + sitko odpływowe, chromowane nr V5125 - 1szt.  
- zestaw KOŁO NOVA TOP Bez Barier nr 99071 (stelaż do zabudowy lekkiej+miska wisząca NT BB nr 63500) + deska sedesowa nr 60115 - 1szt.  
- poręcz ścienna, łukowa, uchylna LEHNEN BASIC L=60cm (kolo umywalki) nr L2161205 (stal nierdzewna) - 1szt.  
- poręcz ścienna, łukowa, uchylna LEHNEN BASIC L=70cm (kolo wc) nr L2161005 (stal nierdzewna) - 1szt.

Zestawienie urządzeń sanitarnych zaprojektowanych w przedśionkach wc męskiego i damskiego:  
- umywalka 60 DECO prostokątna + półpostument firmy CERSANIT, seria DECO - 3szt.

Wszystkie baterie - firma ROCA, seria TARGA

↑ baza układania płytek

UWAGA: ZAPROJEKTOWANE GŁĘBOKOŚCI OZDOBNIE ("DŁAŻYNKI") MOŻNĄ ZMIENIĆ NA RÓŻNE (LUB INNE INWESTORA)  
UWAGA: WSKAZANE ZMIANY W DOKUMENTACJI NAWIĘSIONE WOKÓŁ ZIEŁONY - ZMIANY W DOKUMENTACJI NAWIĘSIONE NA ZIELENIENIE INWESTORA W DNIU 15.07.2009

PRACOWNIA PROJEKTOWA ARCHITEKTURY KRAJOBRAZU "JANUSZÓWKA" Bielsko-Biała Rynek 4 tel. (033) 8123913	TEMAT:	DIGITALIZACJA PROJEKTU: AutoCAD LT
	INWESTOR:	FAZA: projekt wnętrz
	TREŚĆ RYS:	BRANŻA: architektura
	WYKONAŁ:	SKALA: 1:50
		DATA: 12.2007
		NR RYS.: 19