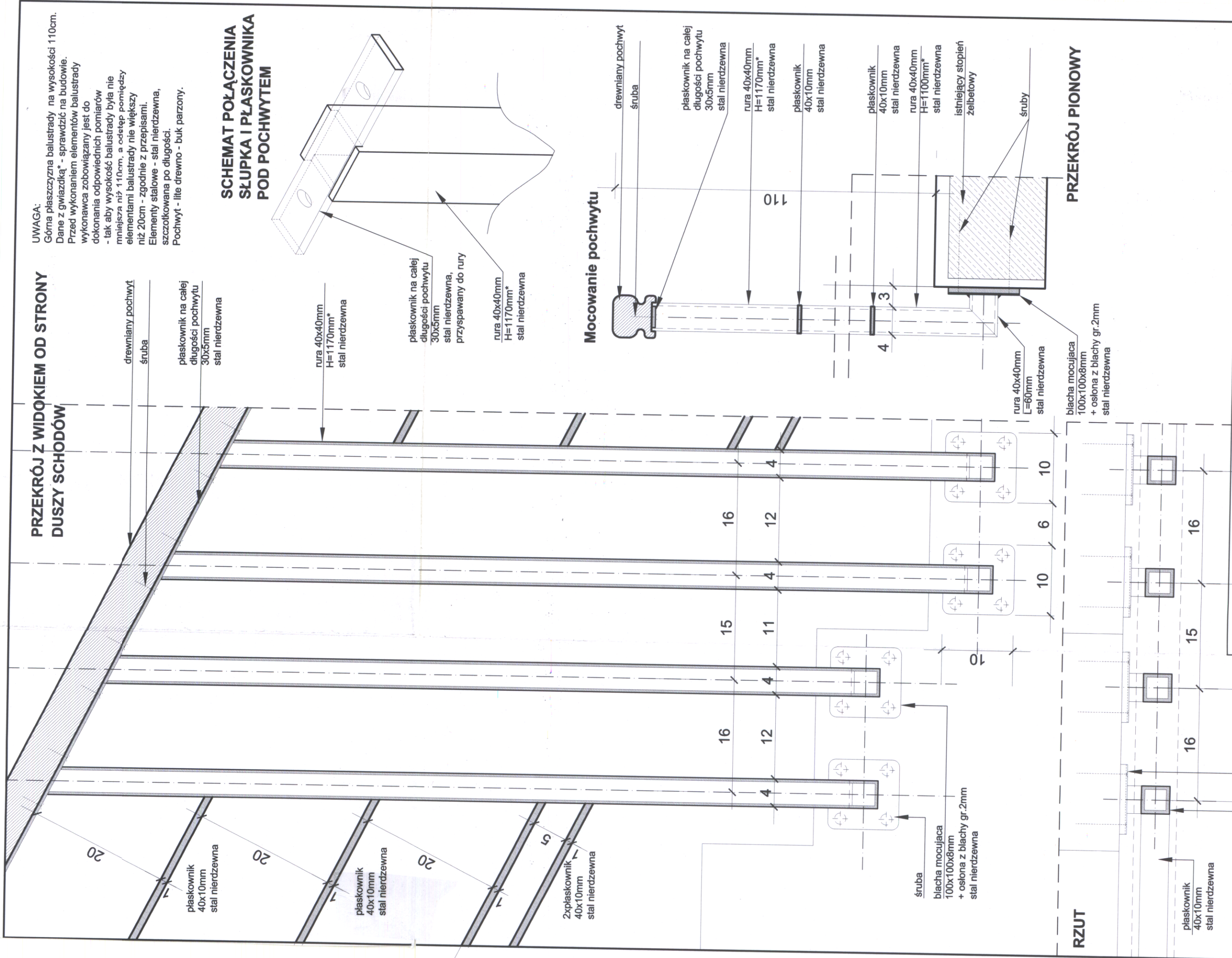
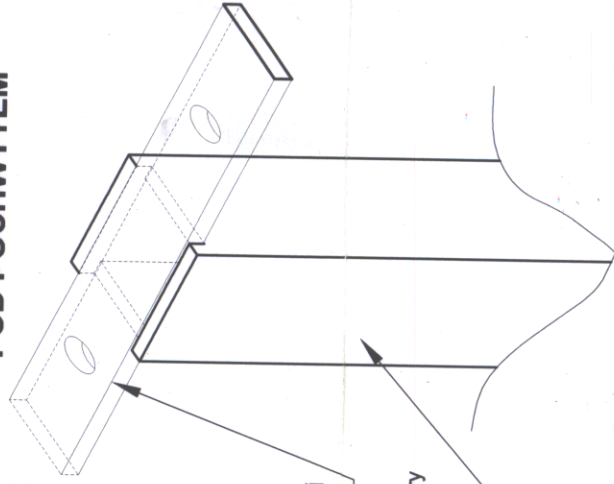


PRZEKRÓJ Z WIDOKIEM OD STRONY  
DUSZY SCHODÓW

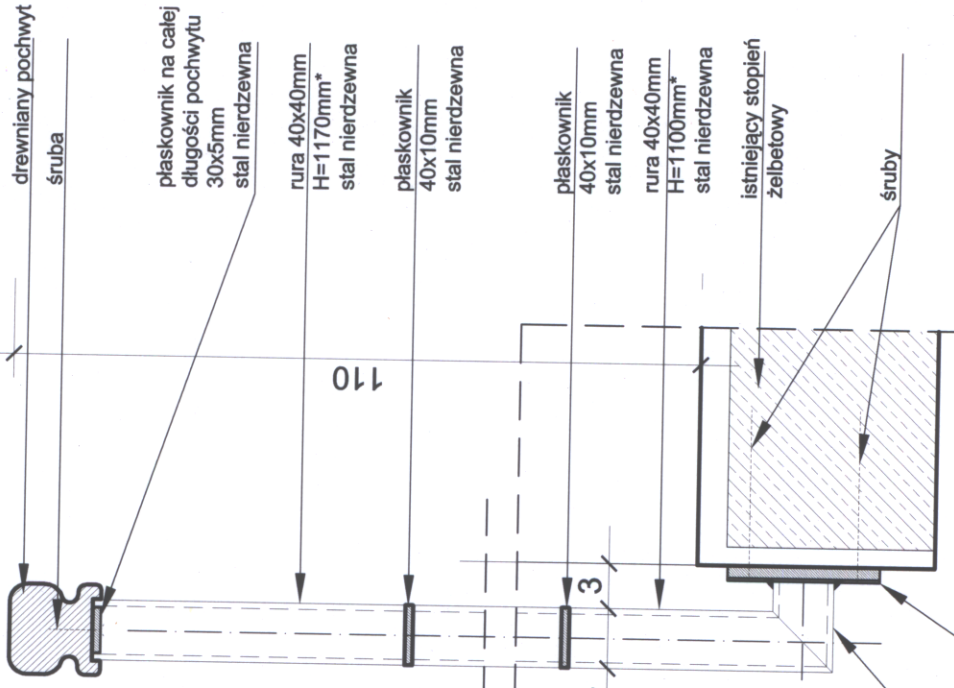


UWAGA:  
Górna płaszczyna balustrady na wysokości 110cm.  
Dane z gwiadzka\* - sprawdzić na budowie.  
Przed wykonaniem elementów balustrady  
wykonawca zobowiązany jest do  
dokonania odpowiednich pomiarów  
- tak aby wysokość balustrady była nie  
mniejsza niż 110cm, a odstęp pomiędzy  
elementami balustrady nie większy  
niż 20cm - zgodnie z przepisami.  
Elementy stalowe - stal nierdzewna,  
szczotkowana po długości.  
Pochwyt - lite drewno - buk parzony.

SCHEMAT POŁĄCZENIA  
SŁUPKA I PŁASKOWNIKA  
POD POCHWYTEM



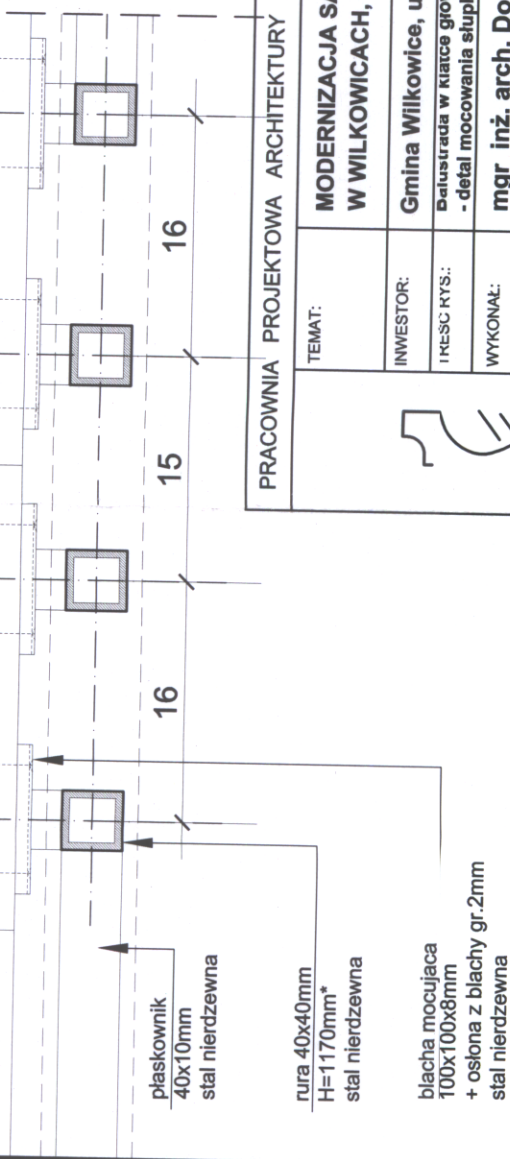
Mocowanie pochwyty



PRZEKRÓJ PIONOWY

blacha mocująca  
100x100x8mm  
+ osłona z blachy gr.2mm  
stal nierdzewna

RZUT



PRACOWNIA	PROJEKTOWA	ARCHITEKTURY	KRAJOBRAZU	"JANUSZÓWKA"	Bielsko-Biała Rynek 4 tel. (033) 8123913
TEMAT:	MODERNIZACJA SALI WIDOWISKOWEJ DOMU STRAŻAKA W WILKOWICACH, PRZY UL. STRAŻACKIEJ 3				
INWESTOR:	Gmina Wilkowie, ul. Wyzwolenia 25, 43-365 Wilkowie				
INSC RYS:	Balustrada w klatce głównej - detal mocowania słupków do czoła biegu				
WYKONAŁ:	mgr inż. arch. Dorota SZCZYGŁOWSKA nr upr. 675/01 artysta plastyk Rafał KOZŁOWSKI mgr inż. arch. kraj. Przemysław JANUSZ mgr inż. arch. Olga SIOPIS-SICIŃSKA nr upr. 13/07/SLOKK				
SPRAWDZIŁ:	DIGITALIZACJA PROJEKTU: AutoCAD LT				
FAZA: projekt wewnętrzny					NR RYS.: 28
BRANŻA: architektura					DATA: 12.2007
SKALA: 1:5					NR RYS.: 28