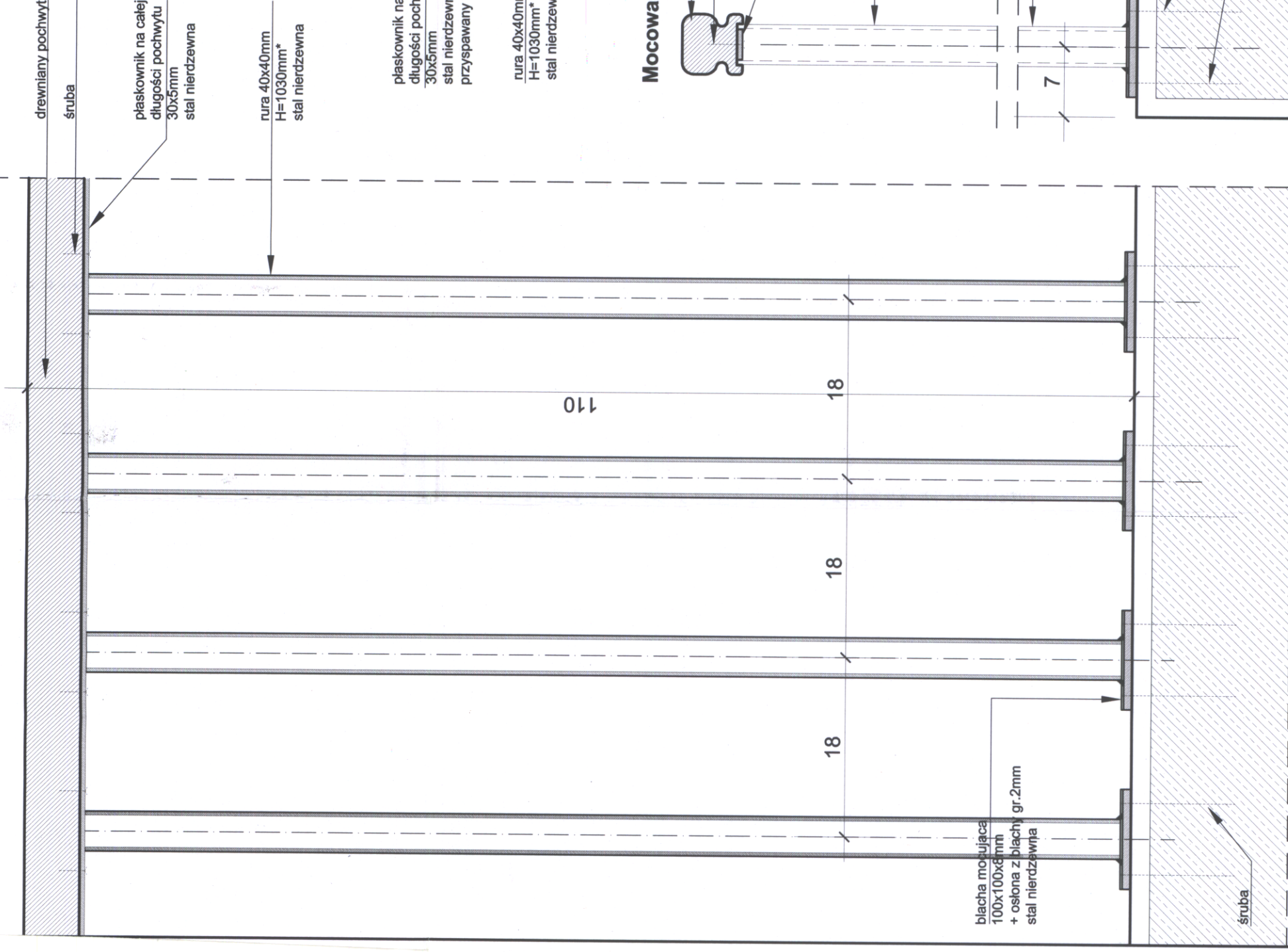


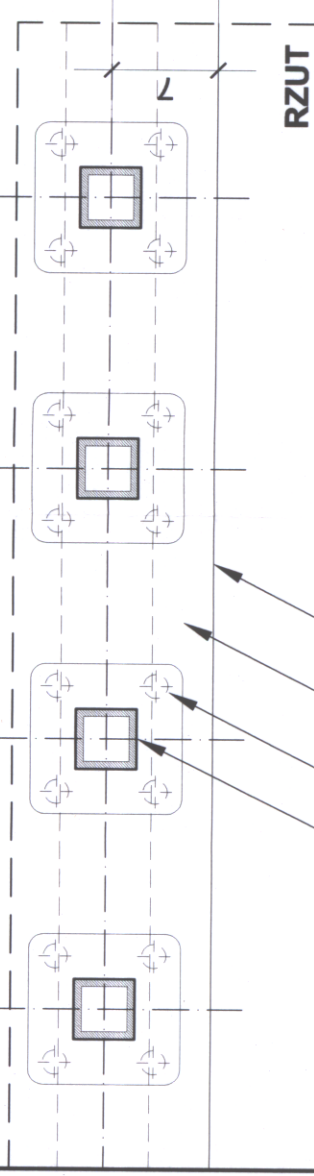
**PRZEKRÓJ Z WIDOKIEM OD STRONY
DUSZY SCHODÓW**

UWAGA: Góra płaszczyzna balustrady na wysokości 110cm.
Dane z gwiazdką* - sprawdzić na budowie.
Przed wykonaniem elementów balustrady wykonawca zobowiązany jest do dokonania odpowiednich pomiarów

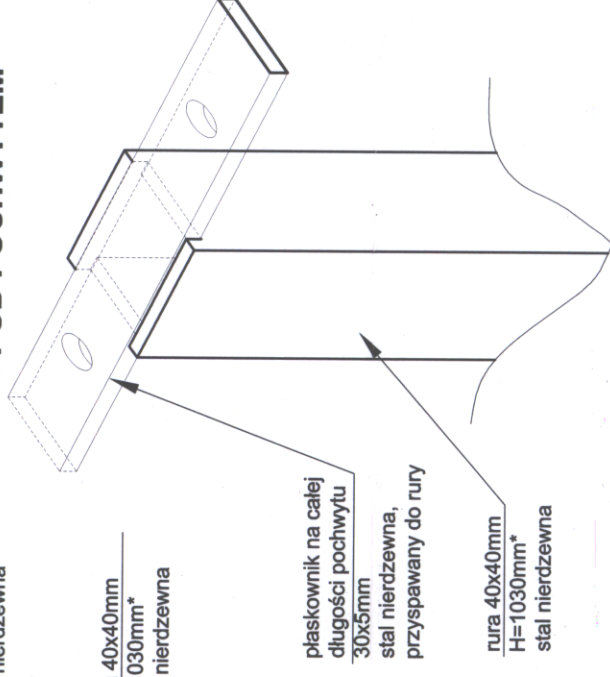
- tak aby wysokość balustrady była nie mniejsza niż 110cm, a odstęp pomiędzy elementami balustrady nie większy niż 20cm - zgodnie z przepisami.
- Elementy stalowe - stal nierdzewna, szczerłokowana po długości.
- Pochwył - lite drewno - buk parzony.



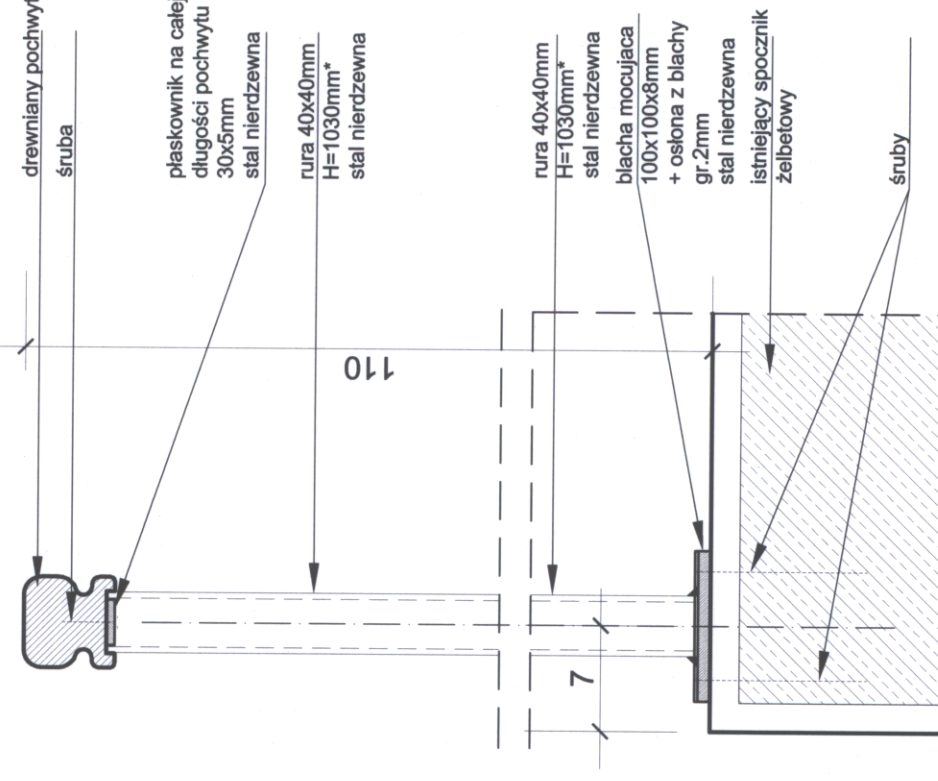
PRZEKRÓJ PIONOWY




SCHEMAT POŁĄCZENIA SŁUPKA I PŁASKOWNIKA POD POCHWYTEM



Mocowanie pochwyty



PRACOWNIA PROJEKTOWA ARCHITEKTURY KRAJOBRAZU "JANUSZÓWKA" Bielsko-Biała Rynek 4 tel. (033) 8123913	
TEMAT: MODERNIZACJA SALI WIDOWISKOWEJ DOMU STRAŻAKA W WILKOWICACH, PRZY UL. STRAŻACKIEJ 3	DIGITALIZACJA PROJEKTU: AutoCAD LT
INWESTOR:	Gmina Wilkowice, ul. Wyzwolenia 25, 43-365 Wilkowice
TREŚĆ RYS.:	Balustrada w klatce głównej - detal mocowania elementów do płyty oparcia (cał. górn.)
WYKONAŁ:	mgr inż. arch. Dorota SZCZYGŁOWSKA nr upr. 675/01 artysta plastyk Rafał KOZŁOWSKI mgr inż. arch. kraj. Przemysław JANUSZ mgr inż. arch. Olga SIOPIS-SIČIŃSKA nr upr. 13/07/SŁOKK
SPRAWDZIŁ:	
<div>  </div>	
FAZA: projekt wewnętrzny BRANŻA: architektura SKALA: 1:5 DATA: 12.2007 NR RYS.: 29	