

tynk ozdobny Travertino Romano w kolorze naturalnego trawertynu cięty na wzór okładziny kamiennej wymiar ~125x44cm (cięcia zaczynające się w narożnikach drzwi, okien, stopni, osi symetrii ścian) produkt Linea Centri Storici firmy OIKOS

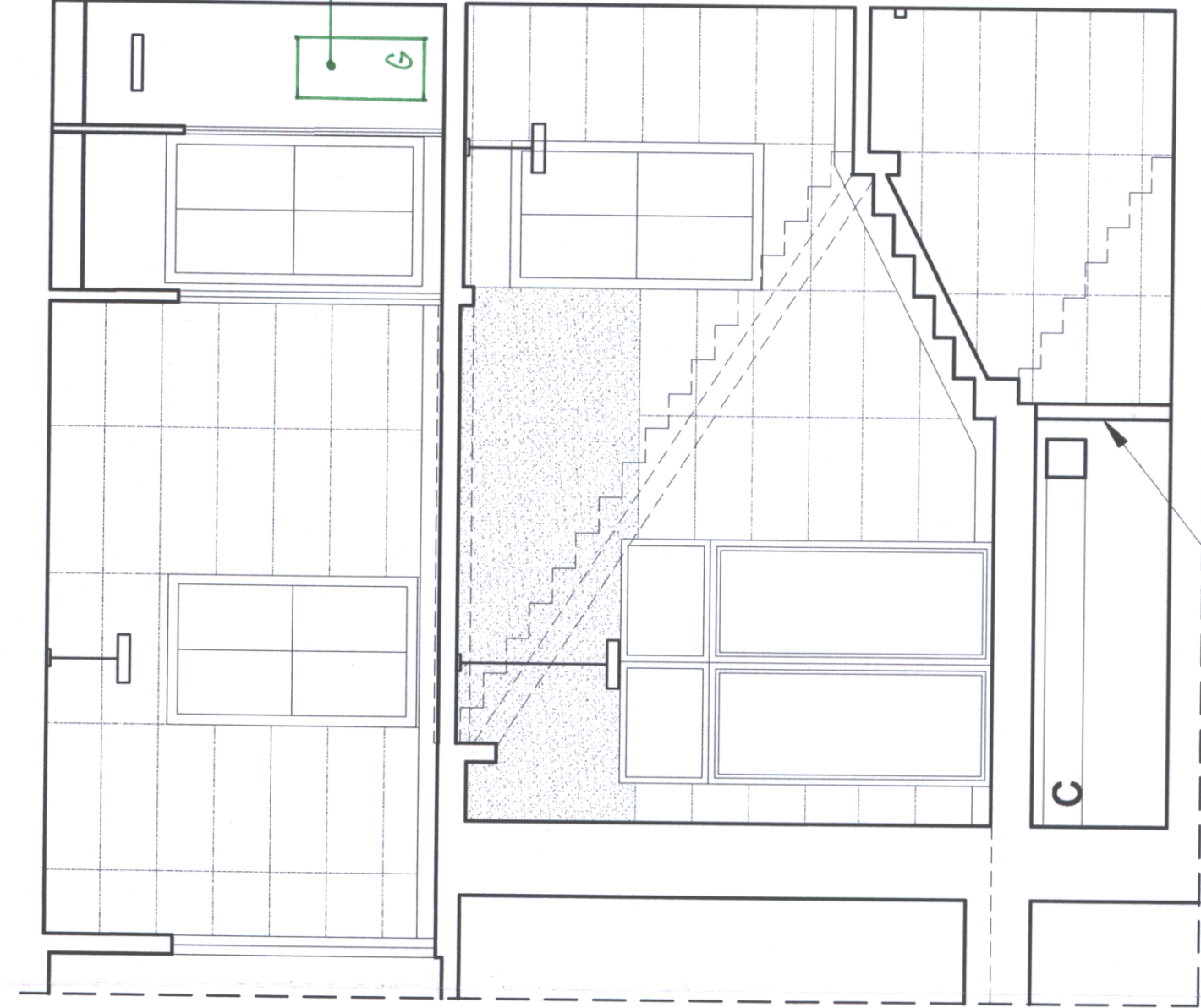
fragmenty ścian i sufitu wykonane w tynku gładkim w kolorze S3010-Y10R wg wzornika NCS

zamyknięcie przestrzeni pod schodami ścianką gr. 12cm

kanal przeprowadzić w grubości istniejącej ściany

zamyknięcie przestrzeni pod schodami ścianką gr. 12cm z pozostawieniem wejścia technicznego

GRZEJNIK ZASILANY ELEKTRYCZNIE



| | | | |
|---|---|--|---------|
| PRACOWNIA PROJEKTOWA ARCHITEKTURY KRAJOBRAZU "JANUSZÓWKA" | | Bielsko-Biała Rynek 4 tel. (033) 8123913 | |
| TEMAT: | MODERNIZACJA SALI WIDOWISKOWEJ DOMU STRAŻAKA W WILKOWICACH, PRZY UL. STRAŻACKIEJ 3 | | |
| INWESTOR: | Gmina Wilkowice, ul. Wyzwolenia 25, 43-365 Wilkowice | | |
| TREŚĆ RYS.: | Boczna klatka schodowa - rozwinięcie ścian | PODPIS: | |
| WYKONAŁ: | mgr inż. arch. Dorota SZCZYGŁOWSKA nr upr. 675/01 artysta plastyk Rafał KOZŁOWSKI mgr inż. arch. kraj. Przemysław JANUSZ mgr inż. arch. Olga SIOPIS-SIČIŃSKA nr upr. 13/07/SLOKK | SKALA: | 1:50 |
| SPRAWDZIŁ: | | DATA: | 12.2007 |
| | | NR RYS.: | 30 |