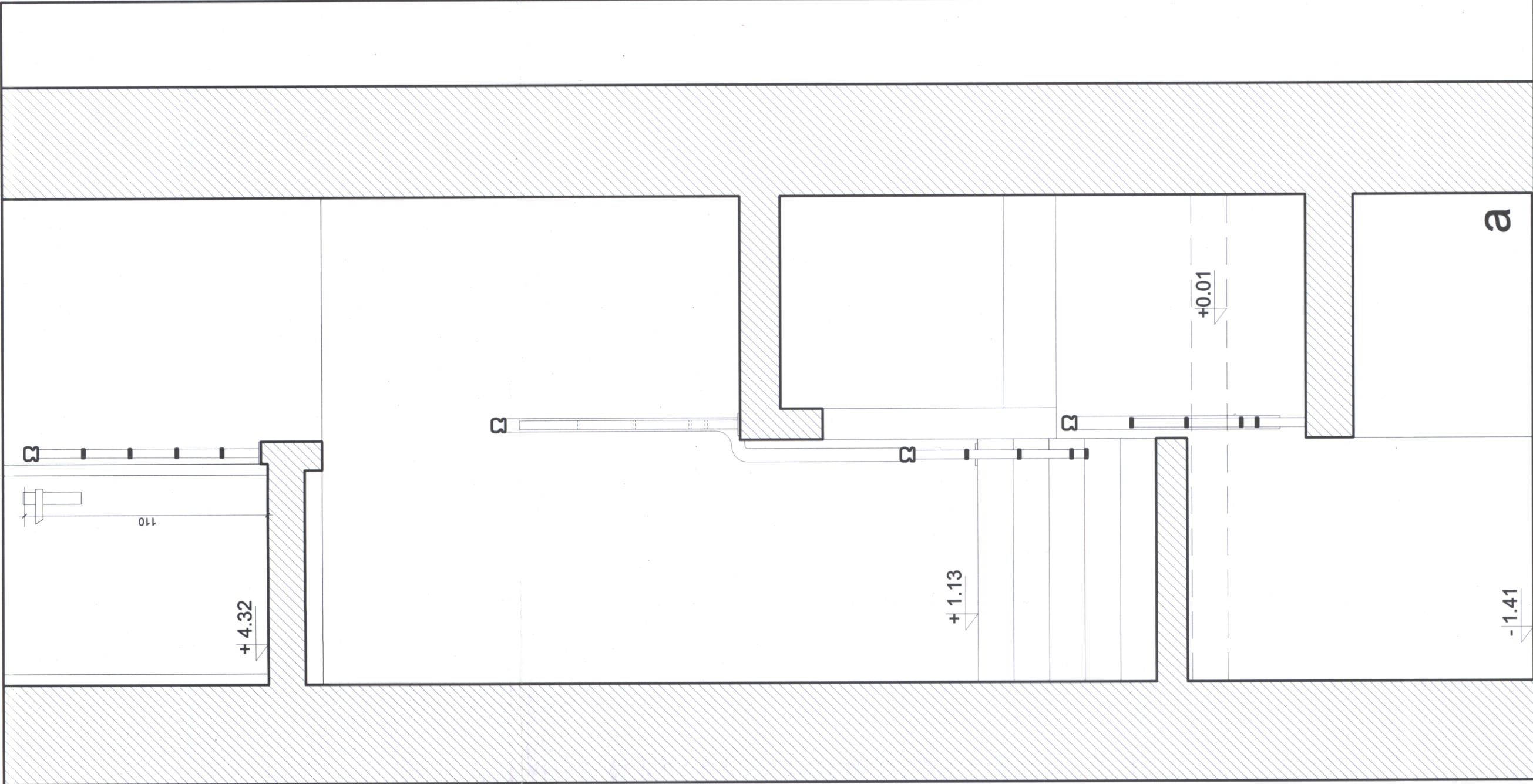


UWAGA:
W obu bocznych klatkach schodowych należy wykonać zaprojektowaną balustradę.
Ze względu na nieznaczne różnice w wymiarach obu klatek - przed wykonaniem elementów balustrady wykonawca zobowiązany jest do dokonania odpowiednich pomiarów - tak aby wysokość balustrady była nie mniejsza niż 110cm, a odstęp pomiędzy elementami balustrady nie większy niż 20cm - zgodnie z przepisami.
Elementy stalowe - stal nierdzewna, szczołkowana po długości.
Pochwyty - lite drewno - buk parzony.

Istniejąca balustrada - do usunięcia.
Płaskowniki pionowe należy uciąć przy podłodze tak aby nie wystawały ponad jej poziom i wypolerować.



PRACOWNIA PROJEKTOWA ARCHITEKTURY KRAJOBRAZU "JANUSZÓWKA" Bielsko-Biała Rynek 4 tel. (033) 8123913		TEMAT:	MODERNIZACJA SALI WIDOWISKOWEJ DOMU STRAŻAKA W WILKOWICACH, PRZY UL. STRAŻACKIEJ 3	DIGITALIZACJA PROJEKTU: AutoCAD LT
		INWESTOR:	Gmina Wilkowie, ul. Wyzwolenia 25, 43-365 Wilkowie	FAZA: projekt wnętrz
		TREŚĆ RYS.:	Balustrada w klatce bocznej - przekrój B-B	BRANŻA: architektura
		WYKONAŁ:	mgr inż. arch. Dorota SZCZYGLÓWSKA nr upr. 675/01 artysta plastyk Rafał KOZŁOWSKI mgr inż. arch. kraj. Przemysław JANUSZ mgr inż. arch. Olga SIOPIŚ-SIČIŃSKA nr upr. 13/07/SŁOKK	SKALA: 1:20
SPRAWDZIŁ:				DATA: 12.2007
				NR RYS.: 35