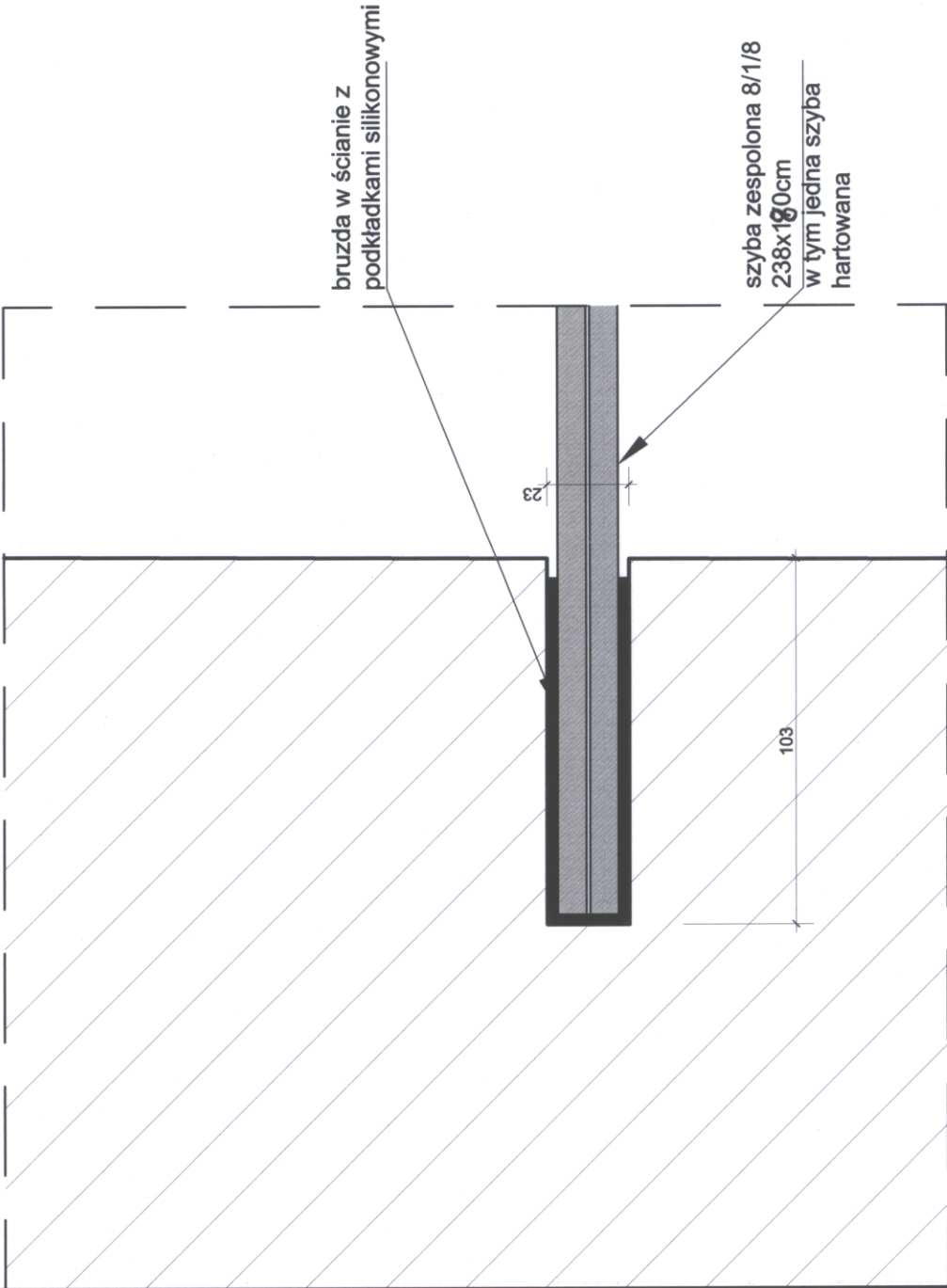


MONTAŻ SZYBY W ŚCIANIE



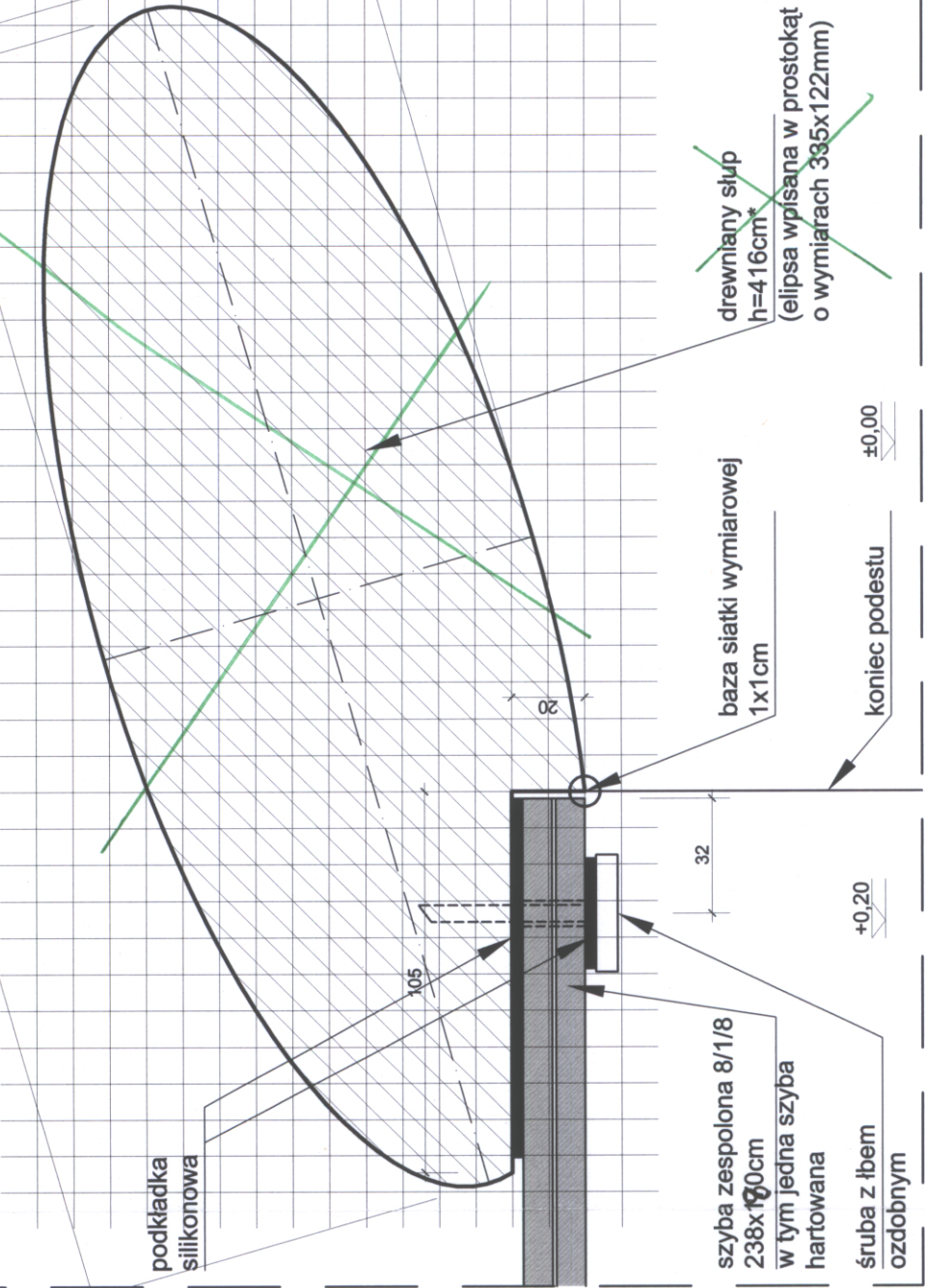
UWAGA:

- dobór materiałów wykończeniowych i kolorów w razie wątpliwości należy ustalić z projektantem.
- wszelkie rozbieżności, zmiany i odstępstwa od projektu należy uzgadniać z projektantem;
- projekt wnętrz rozpatrywać łącznie z projektem budowlanym, z projektem konstrukcji oraz innymi projektami branżowymi
- elementy i materiały użyte do wykonania obiektów objętych opracowaniem powinny posiadać wymagane przepisami atesty i świadectwa.

UWAGI:

Wysekość eliptycznego słupa (\*) należy sprawdzić na budowie i dostosować do wielkości pomiędzy podłogą a konstrukcją balkonu.  
Słup zamontować do podłogi sali widowiskowej i do płyty (belki) balkonu.  
Na wysokości szyby słup należy wyfrezować (jak na rysunku), powyżej pełna elipsa.  
Szybę należy zamontować do słupa i do bruzdy wykonanej w ścianie.  
Otwór w szybie należy wykonać min. 3cm od brzegu szyby - średnica większa od śruby.  
Podkładki silikonowe - przezroczyste. Drewno - buk-parzony. Elementy stalowe - stal nierdzewna.  
Szyba - szkło bezbarwne, półprzeźroczyste np. LİSTRAE NIEPRZEŚWIETLONE NR. SATINATO

MONTAŻ SZYBY DO SŁUPA ISTNIĄCEGO - WG Schematu PODANEGO PONIŻEJ (SZYBA Z EBEN OZDOBNYM NA ROŚKADKACH Z ZILIKONU - MIĘDZY SŁUPA, A SŁUPEM I MIĘDZY SŁUPEM A HARMONIOLĄ, OKŁADNĄ, SŁUPA)



UWAGA :  
KONTO ZIEŁONY - ZMIANY W DOKUMENTACJI NANIĘSOWE NA ZŁOŻENIE INWESTORA W DNIU 15.07.2009.

PRACOWNIA PROJEKTOWA ARCHITEKTURY KRAJOBRAZU "JANUSZÓWKA" Bielsko-Biała Rynek 4 tel. (033) 8123913	TEMAT:	MODERNIZACJA SALI WIDOWISKOWEJ DOMU STRAŻAKA W WILKOWICACH, PRZY UL. STRAŻACKIEJ 3
DIGITALIZACJA PROJEKTU: AutoCAD LT	INWESTOR:	Gmina Wilkowie, ul. Wyzwolenia 25, 43-365 Wilkowie
FAZA: projekt wnętrz	TREŚĆ RYS.:	Ścianka osłaniająca wejście do zaplecza (catering) - detale
BRANŻA: architektura	WYKONAŁ:	mgr inż. arch. Dorota SZCZYGŁOWSKA nr upr. 675/01 artysta plastyk Rafał KOZŁOWSKI mgr inż. arch. kraj. Przemysław JANUSZ mgr inż. arch. Olga SIOPIS-SICIŃSKA nr upr. 13/07/SLOKK
SKALA : 1:2	SPRAWDZIŁ:	
DATA: 12.2007		
NR RYS.:		
43		