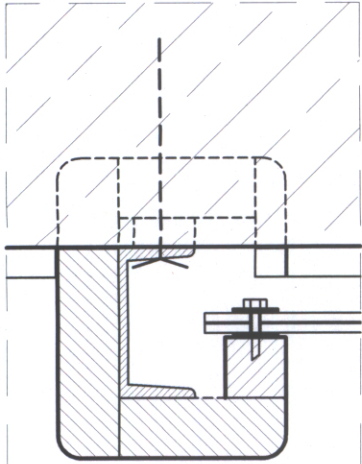
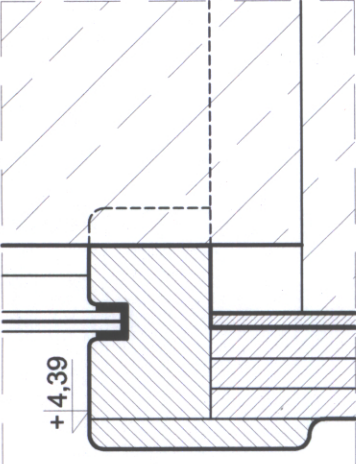


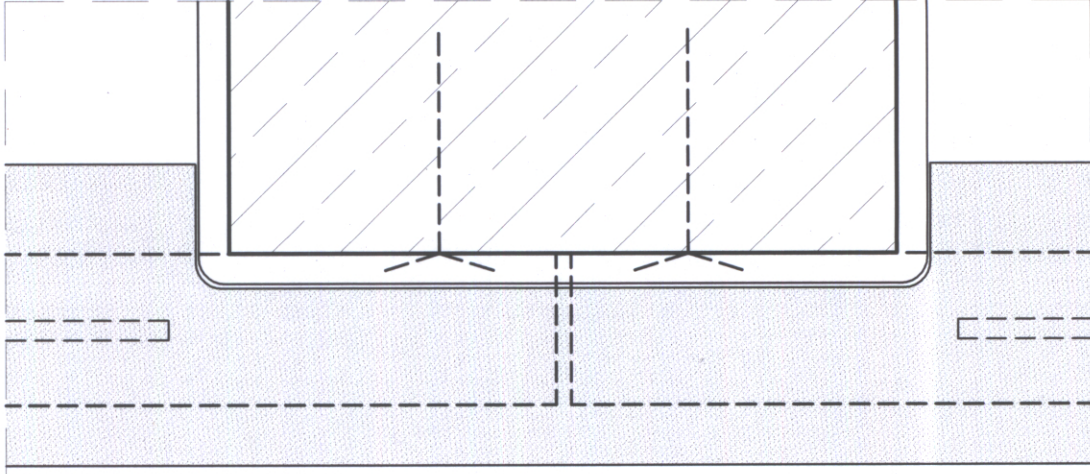
pochwyt - montaż do słupa skala 1:5



cokół balustrady - montaż prz słupie skala 1:5



pochwyt - montaż do słupa skala 1:5



sufit podwieszony
płyty GKF na konstrukcji
metalowej

okładzina słupów
(na parterze i piętrze)
płyta z marmuru
boticino gr.2cm

pochwyt drewniany
przycięty do kształtu słupa

ceownik 100
(100x50mm) L=~3730mm
gorącowałcowany
montowany do słupów
projektownych

słup żelbetowy
44x44cm

lub

słup z cegły pełnej
38x38cm
z rdzeniem żelbetowym
+ 2x płyta g-k

szymba bezpieczna 6/1/6
hartowana
L=160cm, H=94,5cm

okładzina słupów
(na parterze i piętrze)

płyta z marmuru
boticino gr.2cm

fragment gzymsu
przycięty do kształtu słupa

gzyms

projektowna płyta balkonu

szymba bezpieczna 6/1/6
hartowana
L=160cm, H=94,5cm

pochwyt drewniany
przycięty do kształtu słupa

ceownik 100
(100x50mm) L=~3730mm
gorącowałcowany
montowany do słupów
projektownych

okładzina słupów
(na parterze i piętrze)

płyta z marmuru
boticino gr.2cm, R=1.5cm

słup żelbetowy
44x44cm

lub

słup z cegły pełnej
38x38cm

z rdzeniem żelbetowym
+ 2x płyta g-k



- UWAGA:
- wszystkie elementy wystroju wnętrza zaplanowane z płyt wiórowych należy wykonać z płyt wiórowych zabezpieczonych ogniochronie.
 - dobór materiałów wykończeniowych i kolorów w razie wątpliwości należy ustalić z projektantem.
 - wszelkie rozbieżności, zmiany i odstęstwa od projektu należy uzgadniać z projektantem;
 - projekt wnętrza rozpatrywać łącznie z projektem budowlanym, z projektem konstrukcji oraz innymi projektami branżowymi elementami i materiałami użyte do wykonania obiektów objętych opracowaniem powinny posiadać wymagane przepisami atesty i świadectwa.

PRACOWNIA PROJEKTOWA ARCHITEKTURY KRAJOBRAZU "JANUSZÓWKA"		Bielsko-Biała Rynek 4 tel. (033) 8123913	
TEMAT:	MODERNIZACJA SALI WIDOWISKOWEJ DOMU STRAŻAKA W WILKOWICACH, PRZY UL. STRAŻACKIEJ 3		
INWESTOR:	Gmina Wilkowice, ul. Wyzwolenia 25, 43-365 Wilkowice		
TREŚĆ RYS.:	Balustrada balkonu - mocowanie do słupów	PODPIS:	
WYKONAŁ:	mgr inż. arch. Dorota SZCZYGŁOWSKA nr upr. 675/01 artysta plastyk Rafał KOZŁOWSKI mgr inż. arch. kraj. Przemysław JANUSZ mgr inż. arch. Olga SIOPIS-SIČIŃSKA nr upr. 13/07/SLOKK		
		BRANŻA: architektura SKALA: 1:10, 1:2	DATA: 12.2007
		FAZA: projekt wnętrz	NR RYS.: 51
		DIGITALIZACJA PROJEKTU: AutoCAD LT	