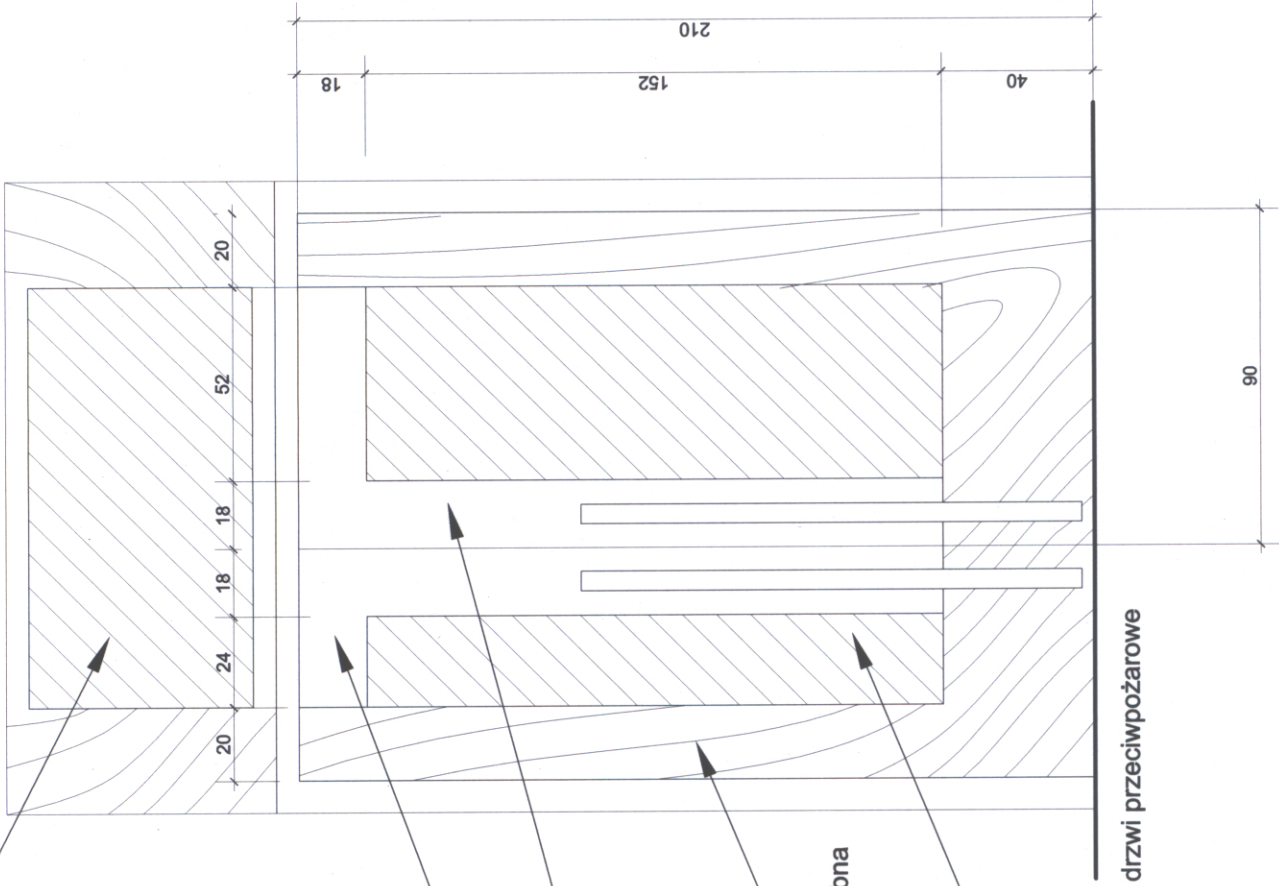


szyba 6/1/6  
bezpieczna  
hartowana  
matowa

laminat  
stal nierdzewna  
laminat  
stal nierdzewna

konstrukcja  
drzwi stalowa  
+ okleina drewnopodobna  
jak w drzwiach  
typowych

szyba 6/1/6  
bezpieczna  
hartowana  
matowa



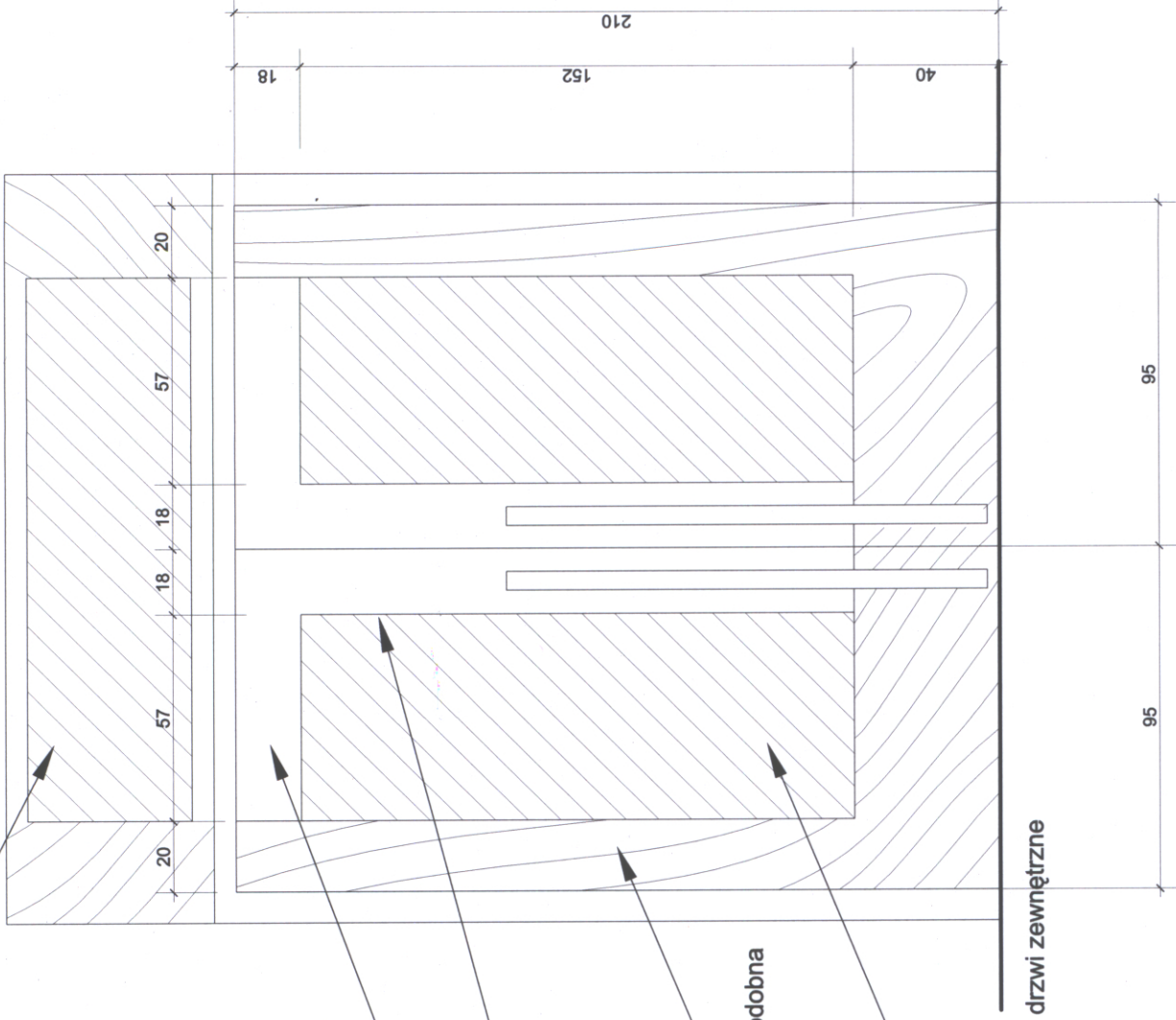
**UWAGI:**  
Na rysunku pokazano schematy drzwi przepiężarowych i drzwi zewnętrznych.  
Drzwi należy wykonać podobnie jak drzwi D6 (dostosowując wymiary do istniejących otworów drzwiowych tak aby skrzydło główne miało min. 90cm w świetle) i wykonując naświetle (wg zestawienia stolarki). Drzwi należy wykonać w konstrukcji stalowej +okleina drewnopodobna jak w drzwiach typowych + elementy z laminatu - stal nierdzewna, szczotkowana. Należy zastosować szkło bezpieczne - szyba hartowana 10mm.

szyba 6/1/6  
bezpieczna  
hartowana

laminat  
stal nierdzewna  
laminat  
stal nierdzewna

konstrukcja  
drzwi stalowa  
+ okleina drewnopodobna  
jak w drzwiach  
typowych

szyba 6/1/6  
bezpieczna  
hartowana



PRACOWNIA PROJEKTOWA ARCHITEKTURY KRAJOBRAZU "JANUSZÓWKA"		Bielsko-Biała Rynek 4 tel. (033) 8123913	
TEMAT:	MODERNIZACJA SALI WIDOWISKOWEJ DOMU STRAŻAKA W WILKOWICACH, PRZY UL. STRAŻACKIEJ 3		
INWESTOR:	Gmina Wilkowice, ul. Wyzwolenia 25, 43-365 Wilkowice		
TREŚĆ RYS.:	Drzwi d6 (zewnetrzne) i dp4 (p.poż.) - schematy	PODPIS:	
WYKONAŁ:	mgr inż. arch. Dorota SZCZYGŁOWSKA nr upr. 675/01 artysta plastyk Rafał KOZŁOWSKI mgr inż. arch. kraj. Przemysław JANUSZ mgr inż. arch. Olga SIOPIS-SIČIŃSKA nr upr. 13/07/SŁOKK	SKALA :	1:20
		DATA:	12.2007
SPRAWDZIŁ:		NR RYS.:	53a