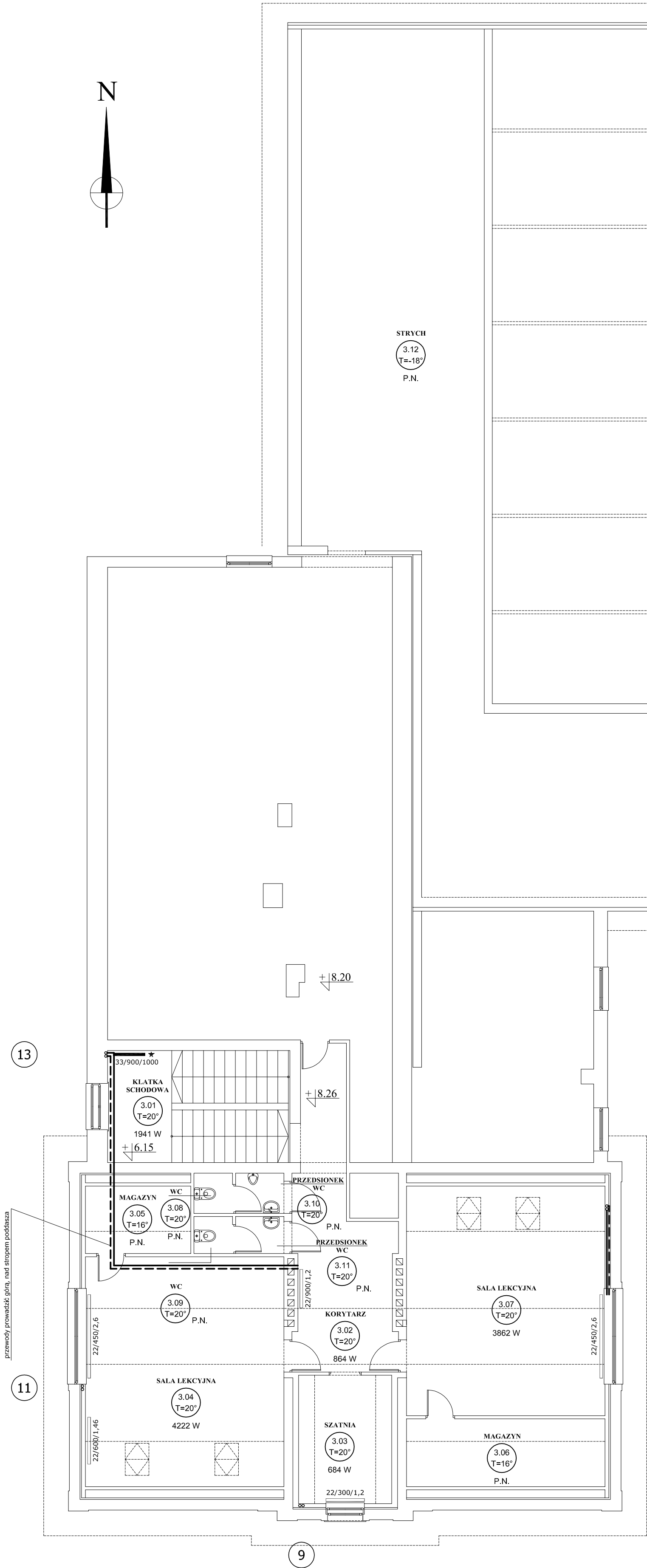


RZUT PODDASZA I DACHU



Legenda:

- Dz28 średnica zewnętrzna rury miedzianej
- projektowany przewód zasilający i powrotny
- 1 numer pionu
- grzejnik płytowy z podłączeniem bocznym
firmy RIOPANEL: 2 płyty, 1 konwektorowy,
o wysokości 555 mm, długości 1,80 m
- grzejnik istniejący nie podlegający wymianie
- przeznaczenie pomieszczenia
- 1.01 numer pomieszczenia
- 20 temperatura w pomieszczeniu
- 2136 W zapotrzebowanie ciepła dla pomieszczenia
(P.N. - pomieszczenie nieogrzewane)

UWAGI:

- Piony, gałazki grzejnikowe wykonać z rur miedzianych, prowadzić przewody podtynkowo w izolacji wg wytycznych projektowych.
- Wszystkie gałazki grzejnikowe wykonać o średnicy Dz15*1,0.
- Grzejniki oznaczone gwiazdką zabudować obudową np. wg rys 6.
- Cała armatura wraz z opisem została ukazana na rozwinięciu instalacji c.o. (rys. 5).
- Przewody prowadzić i izolować zgodnie z uwagami zawartymi w opisie technicznym.

W przypadku kolizji z innymi instalacjami sposób prowadzenia instalacji ustalić na budowie.

TEMAT: TERMOMODERNIZACJA BUDYNKU SZKOŁY PODSTAWOWEJ			TEMAT RYSUNKU: PROJEKT INSTALACJI C.O.		
OBJEKT: SZKOŁA PODSTAWOWA UL. KLIMCZOKA 68, BYSTRA			RZUT PODDASZA		
INWESTOR: URZĄD GMINY WILKOWICE UL. WYZWOLENIA 25, WILKOWICE					
PROJEKT:	MGR INŻ. JACEK KOCHEL	JEDNOSTKA PROJEKTOWA:	NR		
OPRACOWAŁ:	MGR INŻ. JANUSZ KOZUSZEK UPR. PROJ. NR: 513/86	P. U. P. "UTEX" SP. Z O. O.	PROJEKT BUDOWLANO-WYKONAWCZY		
WYKONAWCA:	MGR INŻ. ANDRZEJ BŁASZCZAK UPR. PROJ. NR: 882/94	44-105 GLIWICE, UL. STRZELECKIEGO 27	DATA:	SKALA:	NR RYSUNKU:
			GRUDZIEŃ 2007	1:100	4