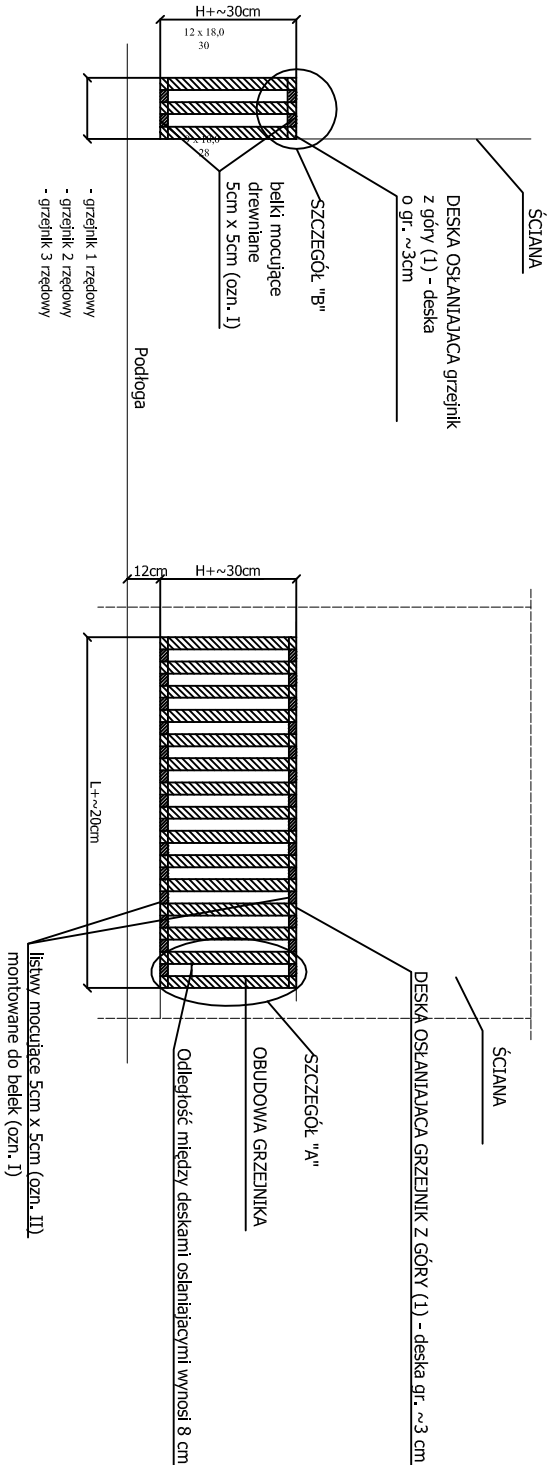
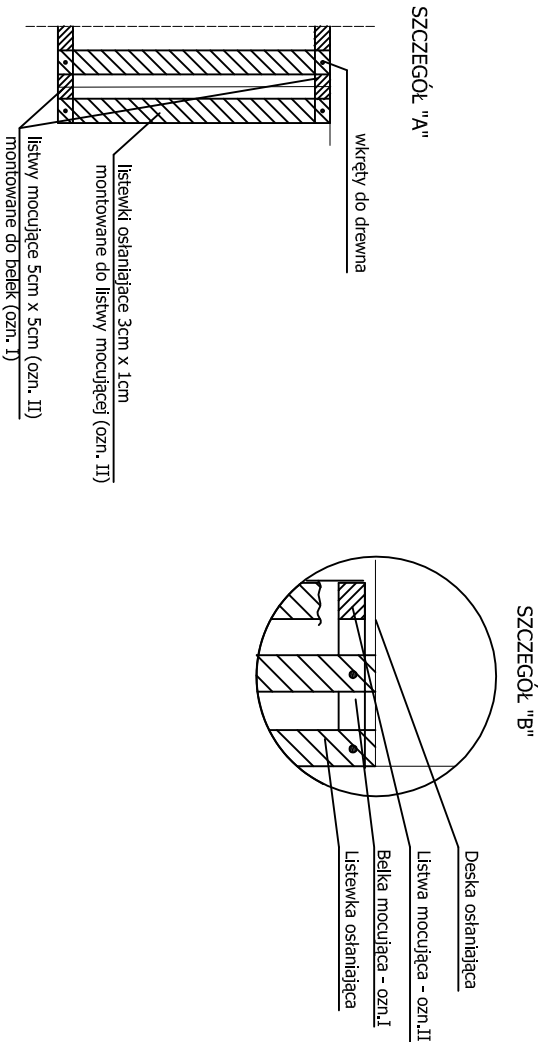


1) SPOSÓB ZABUDOWY GRZEJNIKÓW W PRZYPADKU BRAKU WNĘK

WIDOK Z BOKU



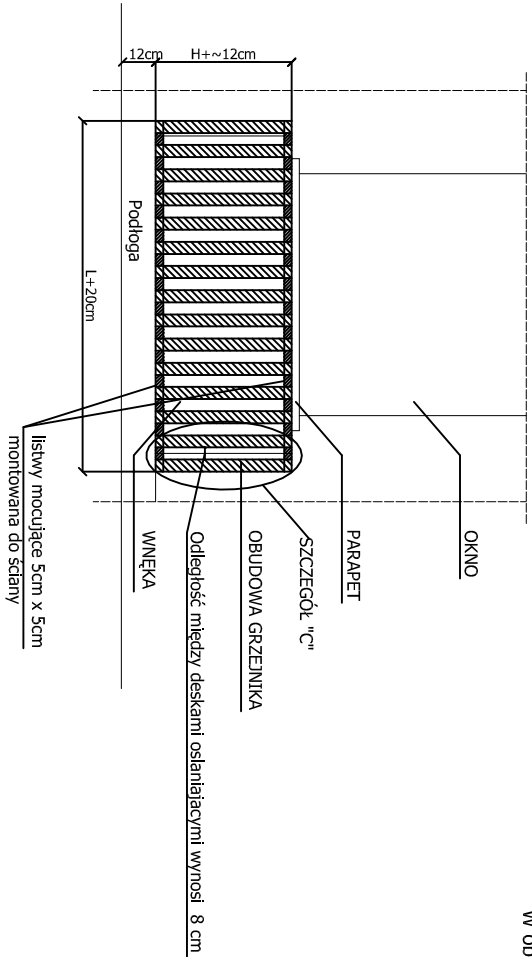
L - długość grzejnika,
H - wysokość grzejnika



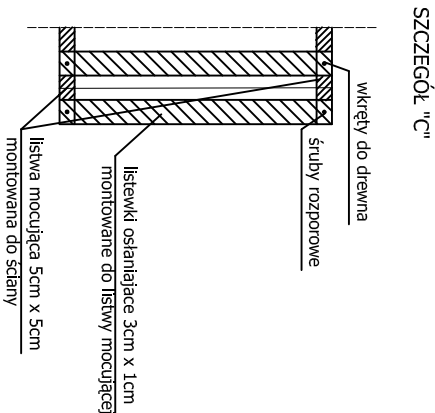
1. Deskę zamontować do ściany za pomocą wsporników stalowych.
2. Belkę mocującą ozn. I mocować wkrętami do drewna do spodu deski.
3. Belkę mocującą dolną zamocować do ściany za pomocą wsporników stalowych.
4. Listwy ozn. II mocować do belek ozn. I.
5. Listewki osłaniające montować do listew ozn. II.
6. Wszystkie elementy drewniane powinny być gładkie, naróża wychlebowane. Całość obudowy pomalować farbą w kolorze dostosowanym do kolorystyki pomieszczenia.

W obudowie należy zapewnić dostęp do głowicy zaworu termostaticznego.

2) SPOSÓB ZABUDOWY GRZEJNIKÓW WE WNĘKACH



L - długość wnęki,
H - wysokość wnęki



Listwy mocujące należy zamontować do ściany za pomocą wspornika stalowego.
Listewki osłaniające należy zamontować do listwy mocującej wkrętami do drewna.
W obudowie należy zapewnić dostęp do głowicy zaworu termostaticznego.

TEMAT:		TERMOMODERNIZACJA BUDYNKU SZKOŁY PODSTAWOWEJ		TEMAT PRACOWNI:		PROJEKT INSTALACJI C.O.	
OBIEKT:		SZKOŁA PODSTAWOWA UL. KLIMCZOKA 68, BYSTRA		OBUDOWY GRZEJNIKÓW			
INWESTOR:		URZĄD GMINY WILKOWICE UL. WYZWOLENIA 25, WILKOWICE					
PROJEKT:		MGR INŻ. JACEK KOCHTEL		ZENIUSTA PROJEKTOW:		PROJEKT BUDOWLANO-WYKONAWCZY	
SPRAWCZĄ:		MGR INŻ. JANUSZ KOŻUSZEK UPR. PROJ. NR: 513/86		P. U. P. "UTEX" SP. Z O. O.			
WYKONAWCZĄ:		MGR INŻ. ANDRZEJ BŁASZCZAK ZESP. PROJ. NR: 882/94		44-105 GILWICE, UL. STRZELCZAKOWA 27			
DATA:		GRUDZIEŃ 2007		SKALA:		1:100	
				NR PRACOWNI:		6	