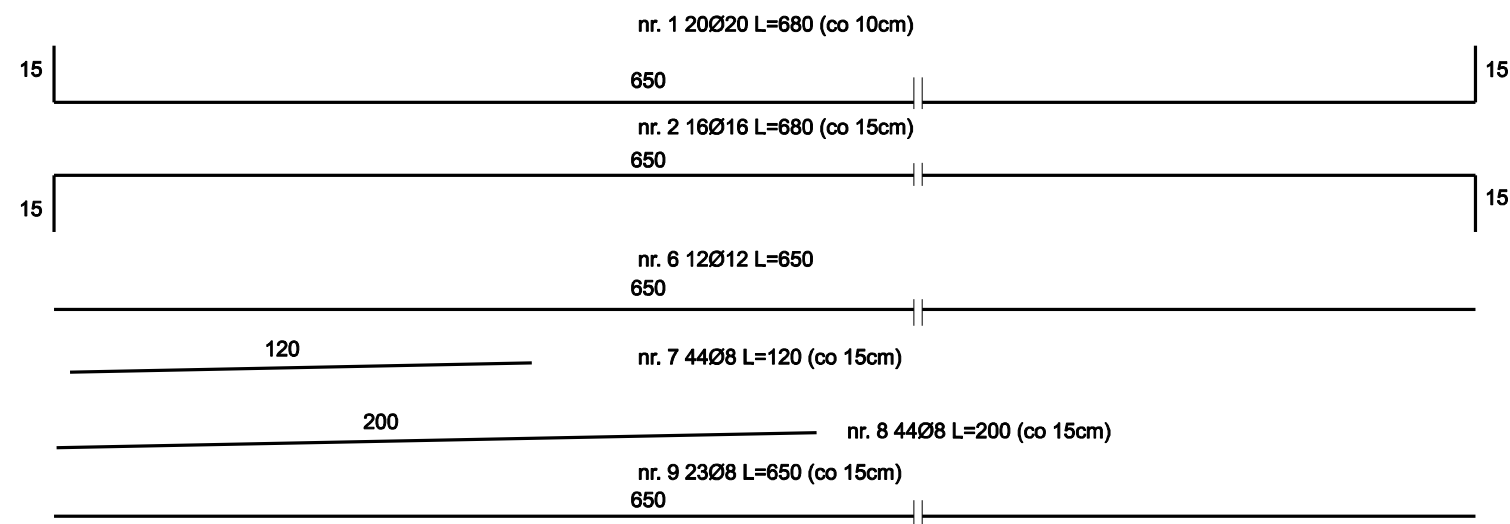


ZESTAWIENIE STALI

| L.p. | Średnica [mm] | Długość [cm] | Liczba ogólna [szt.] | Długość całkowita [m] | | | | | |
|-------------------------------|----------------------|---------------------|----------------------------|-----------------------|-------|-------|-------|-------|-------|
| | | | | A III | | | | | |
| | | | | 8 | 10 | 12 | 14 | 16 | 20 |
| 1 | 20 | 680 | 20 | | | | | | 136,0 |
| 2 | 16 | 680 | 16 | | | | | 108,8 | |
| 3 | 14 | 348 | 44 | | | | 153,1 | | |
| 4 | 14 | 277 | 44 | | | | 121,9 | | |
| 5 | 10 | 160 | 33 | | 52,8 | | | | |
| 6 | 12 | 650 | 12 | | | 78,0 | | | |
| 7 | 8 | 120 | 44 | 52,8 | | | | | |
| 8 | 8 | 200 | 44 | 88,0 | | | | | |
| 9 | 8 | 650 | 23 | 149,5 | | | | | |
| Długość ogólna wg średnic [m] | | | | 290,3 | 52,8 | 78,0 | 275,0 | 108,8 | 136,0 |
| Masa 1 m pręta [kg/m] | | | | 0,395 | 0,617 | 0,888 | 1,21 | 1,58 | 2,45 |
| Masa prętów wg średnic [kg] | | | | 95,5 | 32,6 | 47,8 | 299,0 | 284,9 | 328,1 |
| Masa całkowita [kg] | | | | 1087,9 | | | | | |

stal klasy A III
beton klasy C 30/ 37



| | | | | | |
|---|---------|-----------------------|--|---------|--|
| temat: BUDOWA ŚCIEŻKI PIESZO ROWEROWEJ WZDŁUŻ DROGI WOJEWODZKIEJ 942 W MIEJSCOWOŚCI BYSTRA I MEŚZNA | | | inwestor: URZĄD GMINY WILKOWICE 43-356 WILKOWICE UL. WYZWOLENIA 25 | | |
| treść: MOST W KM 1+089,57 KONSTRUKCJA ZBROJENIE PŁYTY POMOSTOWEJ | | | USŁUGI PROJEKTOWE "PRO-ZAT" mgr inż. Andrzej Zaniat ul. Ogrodowa 35 43-360 Bystra | | |
| projektował: mgr inż. Andrzej Zaniat | podpis: | stadium: | skala: | nr rys. | |
| sprawił: mgr inż. Lech Marcisz | | projekt wykonawczy | 1:20 | 7.4 | |