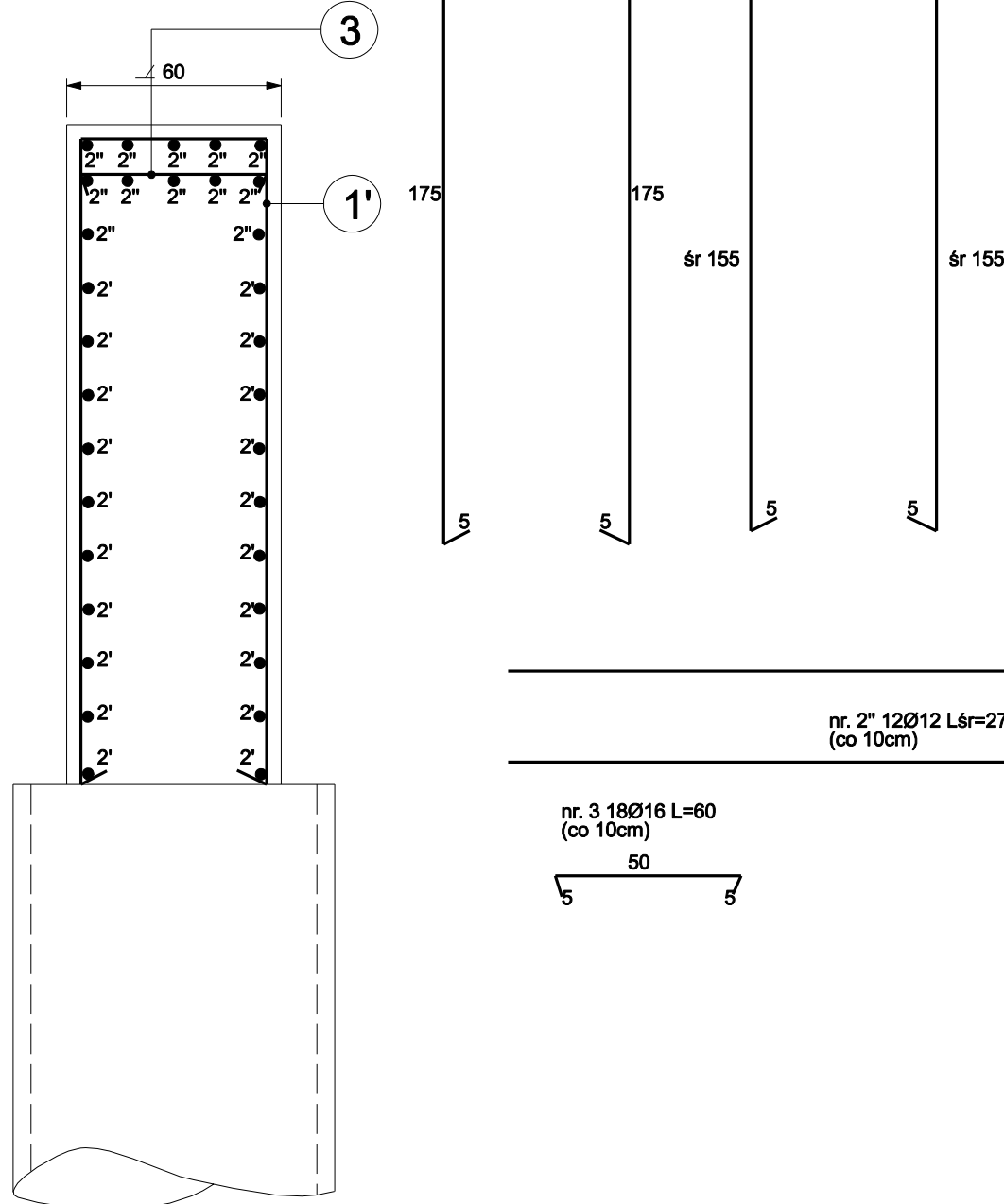


PRZEKRÓJ B-B



ZESTAWIENIE STALI DLA JEDNEJ STUDNI

L.p.	Średnica [mm]	Długość [cm]	Liczba ogólna [szt.]	Długość całkowita [m]	
				A III	
				12	16
1'	16	412	18		74,2
1''	16	372	12		44,6
2'	12	349	20	69,8	
2''	12	276	12	33,1	
3	16	60	18		10,8
Długość ogólna wg średnic				[m]	
				102,9	129,6
Masa 1 m pręta				[kg/m]	
				0,888	1,58
Masa prętów wg średnic				[kg]	
				91,4	204,8
Masa całkowita				[kg]	296,2

stal klasy A III
beton klasy C 25/ 30

WYKONAĆ X2

nr. 2' 20Ø12 L=349
(co 10cm)

nr. 2'' 12Ø12 L=276
(co 10cm)

nr. 3 18Ø16 L=60
(co 10cm)

temat:

BUDOWA ŚCIEŻKI PIESZO ROWEROWEJ
WZDŁUŻ DROGI WOJEWODZKIEJ 942
W MIEJSCOWOŚCI BYSTRA I MESZNA

treść:

MOST W KM 1+089,57
KONSTRUKCJA
ZBROJENIE PODPÓR

inwestor:

URZĄD GMINY WILKOWICE
43-356 WILKOWICE
UL. WYZWOLENIA 25

USŁUGI PROJEKTOWE
"PRO-ZAT" mgr inż. Andrzej Zaniat
ul. Ogrodowa 35
43-360 Bystra

projektował:

mgr inż. Andrzej Zaniat

sprawił:

mgr inż. Lech Marcisz

podpis:

stadium:

projekt
wykonawczy

skala:

1:20

nr rys.

7.3