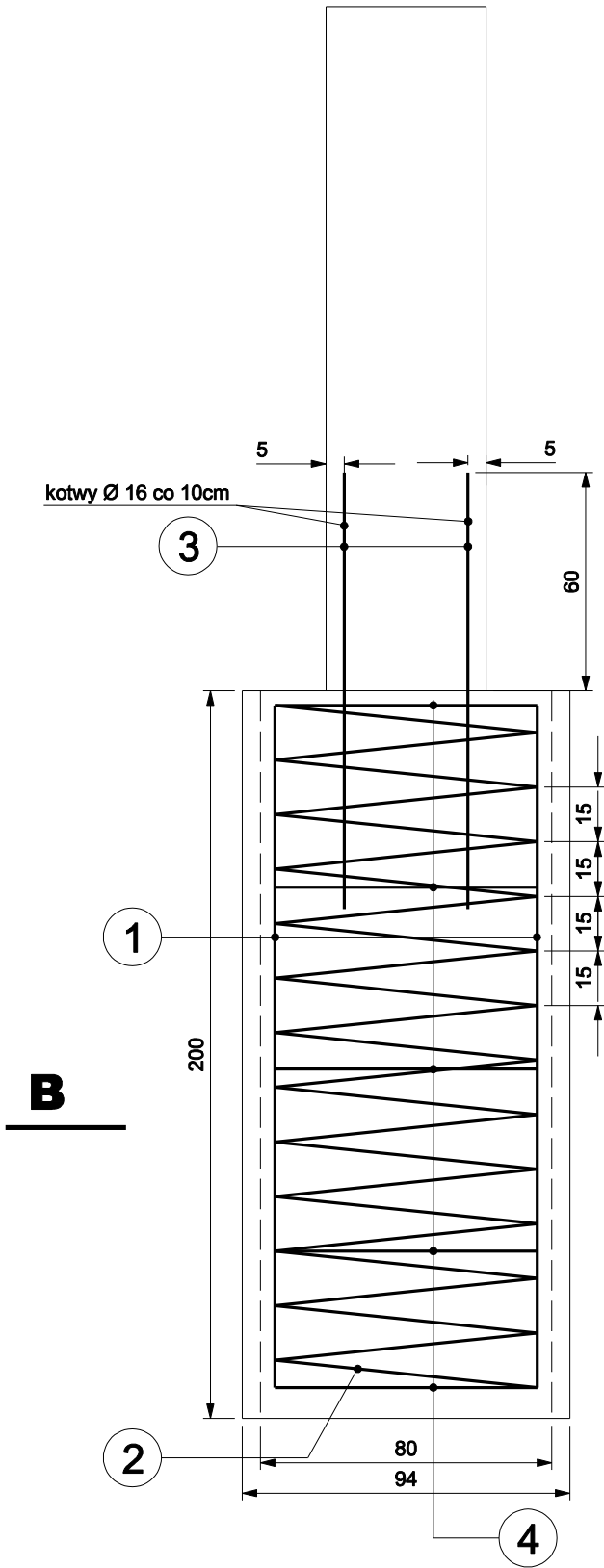
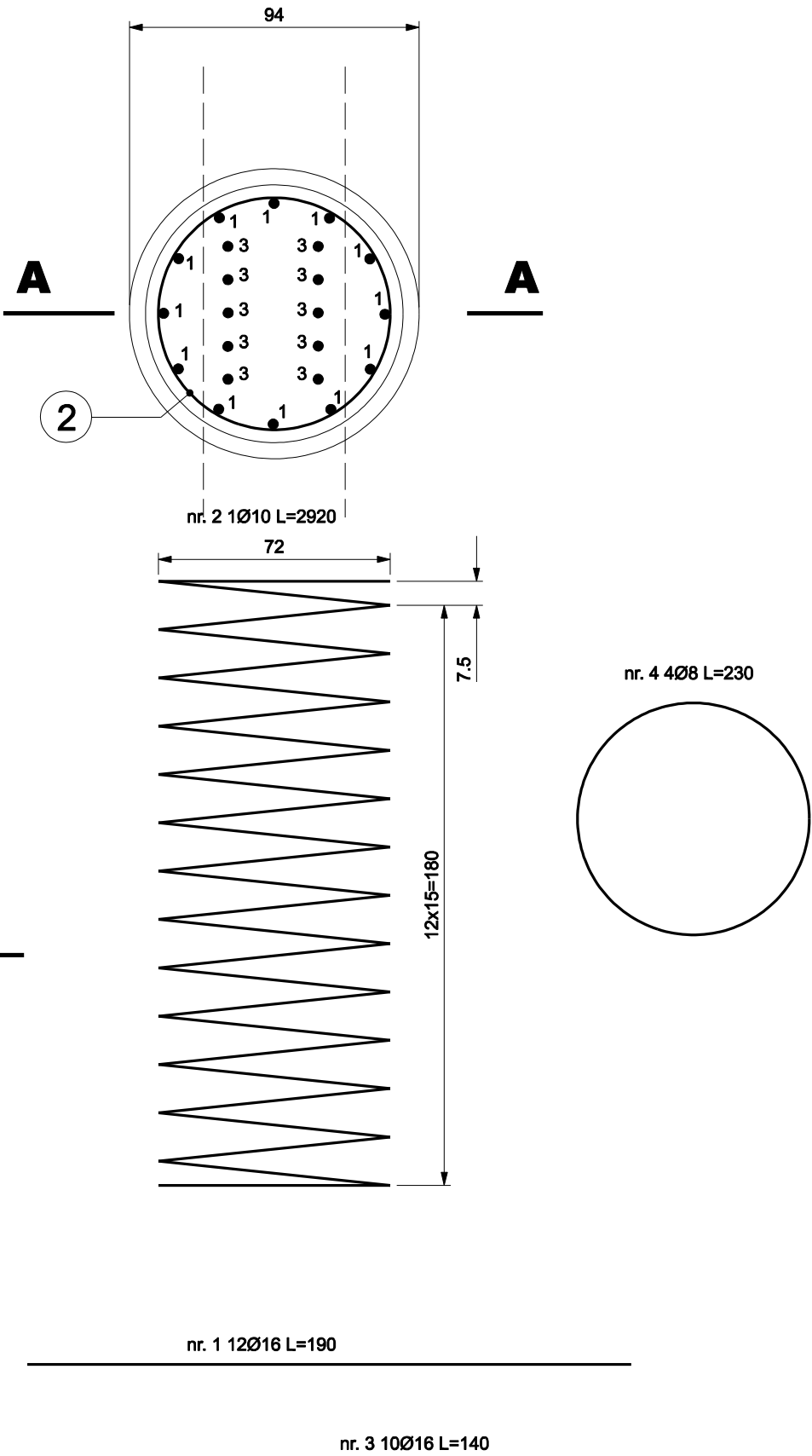


PRZEKRÓJ A-A



PRZEKRÓJ B-B



ZESTAWIENIE STALI DLA JEDNEJ STUDNI

L.p.	Średnica [mm]	Długość [cm]	Liczba ogólna [szt.]	Długość całkowita [m]		
				A III		
				8	10	16
1	16	190	12			22,8
2	10	2920	1		29,2	
3	16	140	10			14,0
4	8	230	4	9,2		
Długość ogólna wg średnic			[m]	9,2	29,2	36,8
Masa 1 m pręta			[kg/m]	0,395	0,617	1,58
Masa prętów wg średnic			[kg]	3,6	18,0	58,1
Masa całkowita			[kg]	79,7		

stal klasy A III  
beton klasy C 25/ 30

WYKONAĆ X4

temat: BUDOWA ŚCIEŻKI PIESZO ROWEROWEJ WZDŁUŻ DROGI WOJEWODZKIEJ 942 W MIEJSCOWOŚCI BYSTRA I MĘSZNA		inwestor: URZĄD GMINY WILKOWICE 43-356 WILKOWICE UL. WYZWOLENIA 25		
treść: MOST W KM 1+673,14 KONSTRUKCJA ZBROJENIE FUNDAMENTÓW		USŁUGI PROJEKTOWE "PRO-ZAT" mgr inż. Andrzej Zaniat ul. Ogrodowa 35 43-360 Bystra		
projektował: mgr inż. Andrzej Zaniat	podpis:	stadium:	skala:	nr rys.
sprawił: mgr inż. Lech Marcisz		projekt wykonawczy	1:20	8.2