

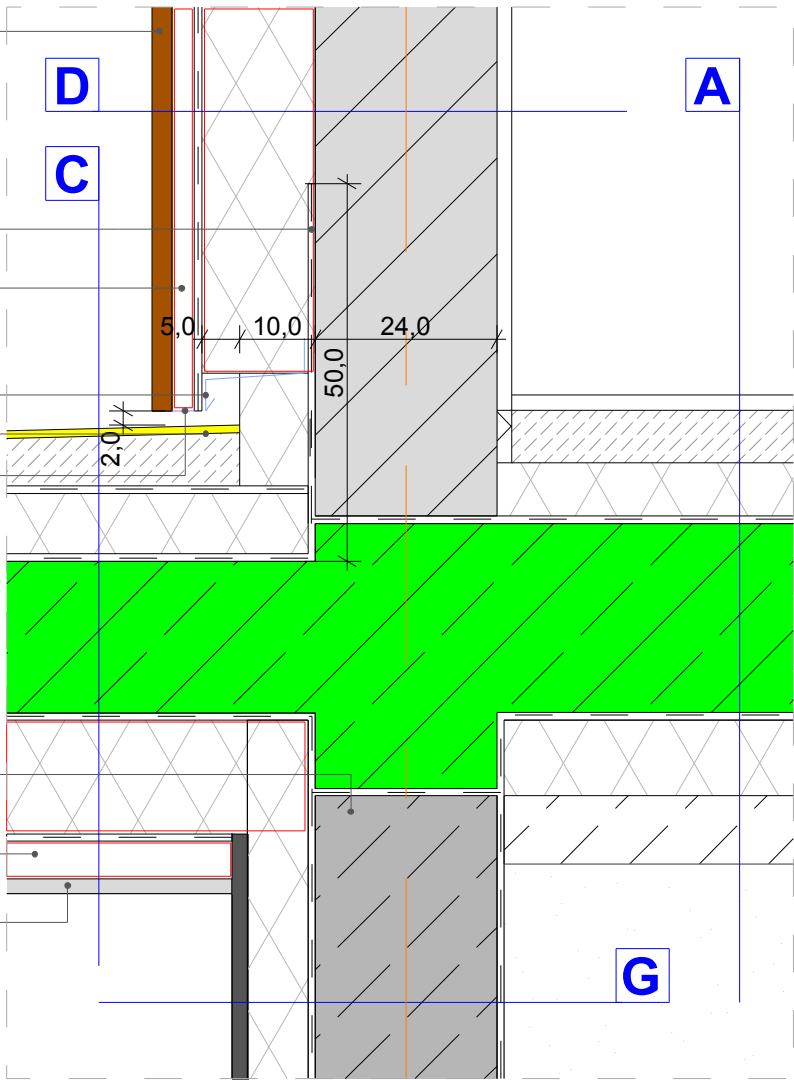
DREWNIANY PANEL ELEWACYJNY "VARIANT" MOCO
MODRZEW SYBERYJSKI IMPREGNOWANA KOLOR: CIEMNY BRĄZ RAL 8028

2xPAPA TERMOZGRZEWALNA WYWINIĘTA MIN. 50,0 CM
NA ŚCIANĘ ZEWNĘTRZNĄ
PODKONSTRUKCJA SYSTEMOWA DLA PANELI ELEWACYJNYCH MOCO

OBRÓBKA BLACHARSKA BLACHA TYTANOWOCYNKOWA LUB OCYNKOWANA
POWŁOKA EPOKSYDOWA ANTYPÓŚLIZGOWA FLOWCRETE 2,0 CM
PERFOROWANA TAŚMA ALUMINIOWA

ŚCIANA FUNDAMENTOWA Z BLOCZKÓW BETONOWYCH GR. 24,0 CM

PODKONSTRUKCJA SYSTEMOWA DLA PŁYT FERMACELL
PŁYTA ELEWACYJA HPL KOLOR JASNY SZARY
WG PRÓBKI NA BUDOWIE/FERMACELL POWER PANEL HD 1,5 CM



- A**
- _ PŁYTKI CERAMICZNE 2,0 CM
 - _ WYLEWKA BETONOWA ZBROJONA SIATKĄ 7,0 CM
 - _ STYROPIAN 8,0 CM
 - _ IZOLACJA PRZECIWWILGOCIOWA FOLIA
 - _ PŁYTA ŻELBETOWA 25,0 CM
 - _ IZOLACJA PRZECIWWILGOCIOWA FOLIA
 - _ STYROPIAN 10,0 CM
 - _ CHUDY BETON 10 CM
 - _ PIASEK UBIJANY WARSTWAMI NA MOKRO

- D**
- _ DREWNIANY PANEL ELEWACYJNY "VARIANT" MOCO
 - _ PUSTKA POWIETRZNA 3,0 CM/PROFIL MONTAŻOWY
 - _ FOLIA PAROPRZEPUSZCZALNA
 - _ WEŁNA MINERALNA 15,0 CM
 - _ ŚCIANA Z BLOCZKÓW SILIKATOWYCH SILKA 24,0 CM
 - _ TYNK MINERALNY

- C**
- _ POWŁOKA EPOKSYDOWA ANTYPÓŚLIZGOWA FLOWCRETE 2,0 CM KOLOR SZARY
 - _ WYLEWKA BETONOWA ZE SPADKIEM ZBROJONA SIATKĄ 4,0-7,0 CM
 - _ STYROPIAN 12,0 CM
 - _ IZOLACJA PRZECIWWILGOCIOWA FOLIA
 - _ PŁYTA ŻELBETOWA 20,0 CM
 - _ IZOLACJA PRZECIWWILGOCIOWA
 - _ STYROPIAN 15,0 CM
 - _ IZOLACJA PAROPRZEPUSZCZALNA
 - _ PUSTKA POWIETRZNA 5,0 CM/PROFIL MONTAŻOWY
 - _ PŁYTA ELEWACYJNA HPL/FERMACELL POWERPANEL HD

- G**
- _ TYNK MINERALNY RAL 7016 ANTRACYT/
 - _ PŁYTKI ELEWACYJNE KOLOR ANTRACYT NA KLEJU PÓŁELASTYCZNYM
 - _ STYROPIAN 10,0 CM
 - _ IZOLACJA PRZECIWWILGOCIOWA
 - _ BLOCZKI BETONOWE 24,0 CM
 - _ IZOLACJA PRZECIWWILGOCIOWA

UWAGA!
ROZPATRYWAĆ ŁĄCZNIE Z PROJEKTAMI BRANŻOWYMI.
PRZED DOKONANIEM ZAMÓWIENIA SPRAWDZIĆ WYMIARY NA BUDOWIE.

nr rysunku:	A 14	DETAL C	plus8.pl technologia sztuki
faza projektu / branża:	PB i PW / ARCHITEKTURA	© prawa autorskie zastrzeżone	
skala:	1:10	Urząd Gminy Wilkowice ul. Wyzwolenia 25 43-365 Wilkowice	"plus8.pl" s.c. M. Górczyński, Ł. Pluta R. Seemann 44-800 Zabrze ul. Wolności 94 www.plus8.pl pluta@plus8.pl 512 207 056
data:	wrzesień 2009	Projekt obsługujący trasę biegową wraz z drogą dojazdową	
projektował:	mgr inż. arch. Sławomir Kaczorowski nr upr. 484/85		
sprawił:	mgr inż. arch. Joanna Korbel nr upr. 776/01		
opracował:	mgr inż. arch. Paweł Cichocki		