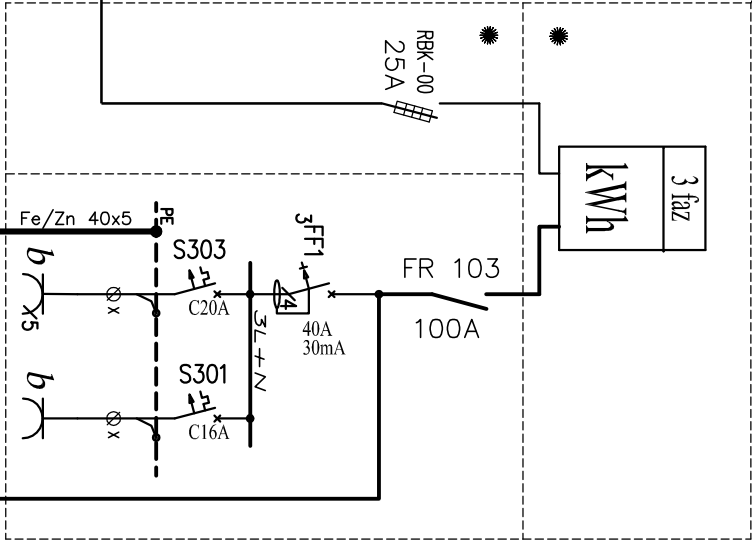


Złącze kablowo-pomiarowe ZK
typ RB-2a
(na elewacji)

AsXSn 4x16 mm²
~40m
z istniejącego słupa linii napowietrznej
(nie wchodzi w zakres niniejszego projektu)

YKY 4x10 mm²
~5m



✱ - przystosować do plombowania

Główna linia zasilająca - GLZ
YKY 4x10

Pi=18,1kW
Ps=13,1kW

PROJEKT:	
Układ zasilania budynku	
Schemat strukturalny	
NR PROJEKTU	NR ANULISZA
E-01	2/5